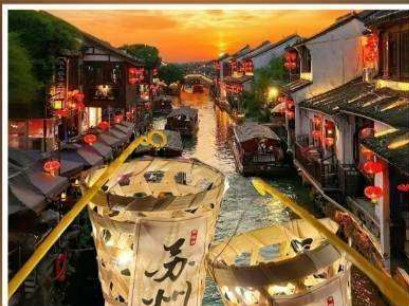


Shanghai • Suzhou • Huzhou



เซี่ยงไฮ้-ซูโจว-หูโจว 5 วัน



ไม่เข้าร้านช้อปปิ้ง ไม่ขายทัวร์เสริม

มกราคม - มีนาคม 2568



สัมผัสเมืองโบราณริมสายน้ำ และเยือนนครเซี่ยงไฮ้ เมืองอันทันสมัย ศูนย์กลางเศรษฐกิจอีกเมืองของโลก
เที่ยวซูโจว เมืองประวัติศาสตร์และเป็น SMART CITY อีกเมืองหนึ่งของจีน - หูโจว เมืองสวยริมน้ำแยงซีตอนล่าง
ชมและถ่ายรูปกับจุดเช็คอินที่มีชื่อเสียงของนครเซี่ยงไฮ้

26,900+


www.p-ntravel.com

วันแรกของการเดินทาง

กรุงเทพฯ

22.00 น.

พร้อมกัน ณ ท่าอากาศยานสุวรรณภูมิ อาคารผู้โดยสารขาออกระหว่างประเทศ ชั้น 4 ประตูหมายเลข 10 แถว S สาย
การบินไชน่าอีสเทิร์น แอร์ไลน์ส เจ้าหน้าที่จากทางบริษัทฯ คอยต้อนรับ และอำนวยความสะดวกแต่ท่านก่อนออก
เดินทาง

วันที่สองของการเดินทาง

กรุงเทพฯ - เซี่ยงไฮ้ - ซูโจว

01.55 น.

ออกเดินทางสู่ เซี่ยงไฮ้ โดยเที่ยวบินที่ MU 548 (ใช้เวลาเดินทาง 4.15 ชม.)

เลขที่ 28 ซอยพาสนา 2 (เอกมัย 4) ถนนสุขุมวิท 63 แขวงพระโขนงเหนือ เขตวัฒนา กรุงเทพฯ 10110
 โทร. 0-2381-6227 แฟกซ์. 0-2381-6229 www.p-ntravel.com E-mail : pn-travel@hotmail.com

07.10 น.

เดินทางถึง **สนามบินผู้ตง นครเซี่ยงไฮ้** (เวลาท้องถิ่นเร็วกว่าไทย 1 ช.ม.) นำท่านผ่านพิธีการตรวจคนเข้าเมืองและศุลกากร จากนั้นเดินทางโดยรถบัสสู่ **เมืองซูโจว** (ใช้เวลาเดินทางประมาณ 1.30 ช.ม.) (บริการชุด KFC ท่านละ 1 ชุด) **ซูโจว** มีประวัติศาสตร์ยาวนานกว่า 2,500 ปี ตั้งอยู่ในมณฑลเจียงซู ทางภาคตะวันออกของประเทศจีน เป็นเมืองที่มีชื่อเสียงด้านความงามของสวนจีนแบบดั้งเดิมและคลองที่มีเสน่ห์ ซูโจวมักถูกเรียกว่า **"เวนิสแห่งตะวันออก"** เนื่องจากมีระบบคลองที่เชื่อมต่อกันในเมือง และอีกสมญานามคือ **"เมืองแห่งสาวงาม"** เข้าสู่เขตเมืองเก่า นำชม **"ประตูเมือง**

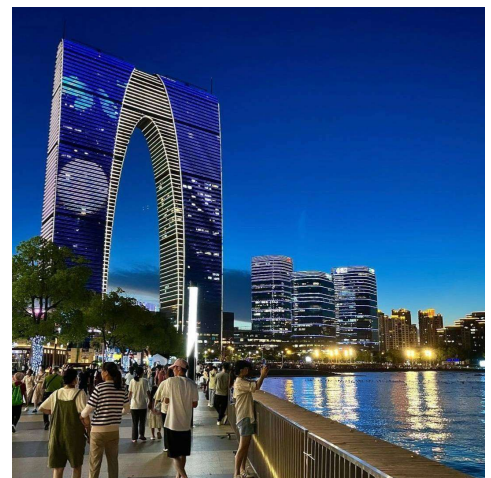


โบราณพันเหมิน" เป็นหนึ่งในประตูเมืองดั้งเดิมของซูโจวที่ยังคงอยู่ ปัจจุบันเป็นส่วนหนึ่งของสวนพันเหมิน ครอบคลุมถึงกำแพงเมืองโบราณ สะพานโบราณ และเจดีย์วุเหมินที่เก่าแก่ ท่านสามารถชมทัศนียภาพริมแม่น้ำ ขึ้นไปบนกำแพงเมืองเพื่อชมวิว พันเหมินยังมีชื่อเสียงในฐานะประตูเมืองเพียงแห่งเดียวที่มีทั้งประตูบกและประตูน้ำ ทำให้ที่นี่มีเอกลักษณ์เฉพาะตัว

เที่ยง
บ่าย

อาหารกลางวัน ณ ภัตตาคาร

นำท่านชม **"ทะเลสาบจินจี" (Jinji Lake)** หรือ "ทะเลสาบไก่ทอง" เป็นทะเลสาบน้ำจืดขนาดใหญ่ที่ตั้งอยู่ในเขตเมืองใหม่ซูโจว ครอบคลุมพื้นที่ 10.6 ตารางกิโลเมตร สร้างขึ้นในปี ค.ศ. 2004 โดยการขุดดิน ถือเป็นพื้นที่พักผ่อนหย่อนใจและเป็นสถานที่ท่องเที่ยวยอดนิยมอีกแห่งหนึ่งของเมืองซูโจว รอบๆ เป็นที่ตั้งของสวนสาธารณะ ศูนย์แสดงสินค้านานาชาติซูโจว พิพิธภัณฑ์ซูโจว ตลอดจนโรงแรมและศูนย์การค้า ทั้งยังสามารถมองเห็น **"ตึก Suzhou East Gate"** หรือ ประตูแห่งบูรพาทิศ เป็นหนึ่งในสัญลักษณ์สำคัญของเมือง ตัวตึกสูงมีรูปทรงเหมือนกับประตู ซึ่งผู้ออกแบบได้รับแรงบันดาลใจมาจากประตูเมืองโบราณในจีนโดย ถือเป็นตึกที่สูงเป็นอันดับสองในเมืองซูโจว (รองจากตึก Suzhou Zhongnan Center) มีความสูงรวมทั้งสิ้น 301.8 เมตร ได้รับการขนานนามว่าเป็น "ตึกสูงระฟ้าที่ซับซ้อนที่สุดในประเทศจีน" อีกด้วย จากนั้นนำท่านเดินทางสู่ **"ถนนคนเดินชานถั่ง" (Shantang Street)** ถนนโบราณที่มีความเก่าแก่เกือบ 1,200 ปี ครั้งหนึ่งถนนสายนี้เคยเป็นศูนย์กลางการค้าและวัฒนธรรมที่เจริญรุ่งเรืองที่สุดในสมัยราชวงศ์หมิงและราชวงศ์ชิง



ปัจจุบันซานถ้งยังคงเป็นถนนที่เต็มไปด้วยเสน่ห์ของประวัติศาสตร์และวัฒนธรรม และได้รับการจัดอันดับให้เป็นแหล่งท่องเที่ยวระดับ 4 A ของประเทศอีกด้วย กล่าวกันว่าถนนสายนี้คือ “ภาพย่อของซูโจวเก่า” และเป็น “หน้าต่างแห่งวัฒนธรรมคู่” นอกจากนี้ยังมีร้านน้ำชาและร้านอาหารสไตล์ตะวันตก ตลอดจนโรงแรมที่พักและสวนไววหยวน ซึ่งเป็นสวนจีนแบบดั้งเดิมที่สร้างขึ้นในสมัยราชวงศ์หมิง

ค่ำ

อาหารค่ำ ณ ภัตตาคาร

หลังอาหารค่ำนำท่านเดินเที่ยว “ถนนผิงเจียงลู่” เป็นถนนเก่าแก่และย่านประวัติศาสตร์ในเขตกุซู ทางตะวันออกเฉียงเหนือของเมืองซูโจว ได้รับการอนุรักษ์ไว้เป็นอย่างดี

พักค้างคืน ณ HOLIDAY INN EXPRESS SUZHOU HOTEL **** หรือเทียบเท่า



วันที่สามของการเดินทาง

ซูโจว - หูโจว

เช้า

อาหารเช้า ณ ห้องอาหารของโรงแรม

จากนั้นนำท่านสู่ จุดท่าชาในเมืองซูโจว ป้ายเช็คอินเมืองซูโจวสุดไวรัลที่มาซูโจวแล้วห้ามพลาดถ่ายรูปเช็คอินเก็บไว้ทำรูปไปโพสต์อาร์ตๆ จากนั้นนำท่านเดินทางสู่ เมืองหูโจว (ใช้เวลาเดินทางประมาณ 1.30 ชม.) ตั้งอยู่ในมณฑลเจ้อเจียง เป็นเมืองที่มีประวัติศาสตร์ยาวนานกว่า 2,300 ปี และมีความสำคัญทางวัฒนธรรมและเศรษฐกิจที่สำคัญในภูมิภาคลุ่มแม่น้ำแยงซีตอนล่าง และยังได้ชื่อว่าเป็น “เมืองที่สวยงามที่สุดในแยงซีตอนล่าง” อีกด้วย



เที่ยง

อาหารกลางวัน ณ ภัตตาคาร (เมนู สุกี้หมาล่า)



บ่าย นำท่านเดินทางสู่ เมืองโบราณซินชื้อ และ สวมชุดพื้นเมือง ให้กลมกลืนกับบรรยากาศจีนย้อนยุค ในอดีตเมืองนี้เคยเป็นศูนย์กลางการค้าที่สำคัญและมีท่าเรือเชื่อมต่อการค้าใน

แม่น้ำแยงซีกับพื้นที่ใกล้เคียง ทำให้ซินชื้อเจริญรุ่งเรืองในด้านเศรษฐกิจและวัฒนธรรม นอกจากนี้ยังมีลักษณะเด่นคือ



สถาปัตยกรรมโบราณ ทั้งบ้านเรือน ร้านค้า และสะพานที่สร้างขึ้นในสมัยราชวงศ์หมิงและชิง ทำให้ผู้มาเยือนสามารถสัมผัสถึงบรรยากาศในอดีตได้เป็นอย่างดี ในย่านเมืองเก่ายังมีถนนสายเก่าที่เต็มไปด้วยร้านค้าและร้านอาหารท้องถิ่นที่ นอกจากนี้ยังมีวัดและสถานที่ศักดิ์สิทธิ์หลายแห่งที่สะท้อนถึงศิลปะและวัฒนธรรมดั้งเดิม

ค่ำ อาหารค่ำ ณ ภัตตาคาร (เมนู ชาหมูร่ำรวย)

พักค้างคืน ณ HOLIDAY INN EXPRESS HOTEL XINSHI **** หรือเทียบเท่า

วันที่สี่ของการเดินทาง ภูเก็ต - เชียงใหม่

เช้า อาหารเช้า ณ ห้องอาหารของโรงแรม

จากนั้นเดินทางกลับสู่ นครเชียงใหม่ สมญานาม “นครปารีสแห่งตะวันออก” (ระยะทาง 67 ก.ม. ใช้เวลาเดินทางประมาณ 1 ชม.) เป็นศูนย์กลางอุตสาหกรรมที่ใหญ่ที่สุดของจีน แบ่งออกเป็น 2 เขต คือ เขตผู้ตงใหม่ และเขตผู้ซีเมืองเก่า มีแม่น้ำหวงผู้กั้นกลาง นำชม “Tian An 1,000 Trees Square” เป็นโครงการที่ออกแบบโดยมีแรงบันดาลใจในการ



เปลี่ยนให้ตึกสูงในเมืองเชียงใหม่ เปรียบเสมือนภูเขาที่ปกคลุมไปด้วยป่า ทั้งสองฟากฝั่งของริมน้ำ Suzhou Creek ในพื้นที่กว่า 38 ไร่ กับโครงการต้นไม้ 1,000 ต้น เปลี่ยนให้เมืองกลายเป็นพื้นที่สำหรับผู้คนในสังคม กลมกลืนไปกับพื้นที่สาธารณะ และสร้างพื้นที่ส่วนกลางสำหรับทุกคนในเมืองได้อย่างแท้จริง เพื่อให้ทุกคนที่ทำงานและใช้ชีวิตอยู่ในพื้นที่แห่งนี้ ได้มี

สถานที่สำหรับพักผ่อนหย่อนใจด้วย จากนั้นนำท่านเดินทางสู่ “Starbucks Reserve Roastery” สาขาเชียงใหม่ เคย

ใหญ่ที่สุดในโลก (ก่อนที่จะเสียอันดับให้กับ Starbucks, Chicago) ด้านบนของร้านตกแต่งด้วยแผ่นไม้รูปหกเหลี่ยมซึ่งเป็นงานแฮนด์เมดจำนวน 10,000 แผ่น และที่ตั้งตระหง่านอยู่กลางร้านคือ ถังคั่ว



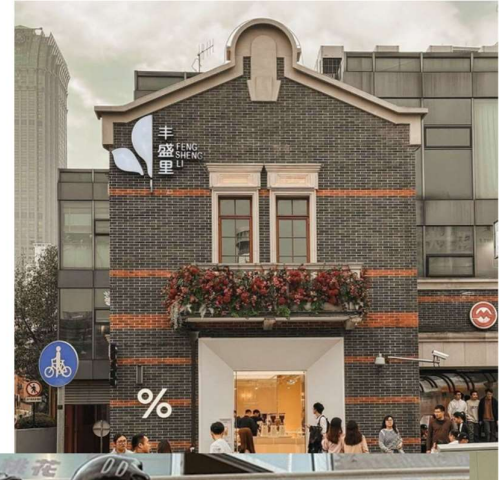
กาแฟทองเหลืองขนาด 40 ตัน สูงเท่าตึก 2 ชั้น ประดับประดาด้วยแผ่นตราประทับแบบจีนโบราณมากกว่า 1,000 แผ่น ซึ่งบอกเล่าเรื่องราวความเป็นมาของสตาร์บัคส์ และยังมีบาร์จิบกาแฟที่ยาวที่สุดในโลกอีกด้วย

เที่ยง

อาหารกลางวัน ณ ภัตตาคาร

บาย

นำท่านเดินทางสู่ “ย่านเฟิงเซินหลี่” (Feng Sheng Li) เป็นย่านที่ขึ้นชื่อเรื่องกรรมผสมผสานระหว่างศิลปวัฒนธรรมแบบดั้งเดิมและความทันสมัยของเมืองใหญ่ อาคารออกแบบในสไตล์ชิกุเหมิน (Shikumen) ซึ่งเป็นสถาปัตยกรรมแบบจีนผสมตะวันตกที่เป็นเอกลักษณ์ของเซี่ยงไฮ้ และมักเป็นหินอูฐสีเข้มและประตูไม้โบราณทำให้บรรยากาศในย่านนี้ดูย้อนยุค แต่มีการปรับปรุงให้ทันสมัยสำหรับการใช้งานในปัจจุบัน และมีร้านค้า คาเฟ่ ร้านอาหาร และแกลเลอรีมากมาย โดยเฉพาะร้านอาหารนานาชาติและร้านกาแฟสไตล์ฮิปสเตอร์ที่นักท่องเที่ยวและชาวเมืองนิยมมาเยี่ยมชม นอกจากนี้ยังมีแกลเลอรีศิลปะ บูติกสินค้าแฟชั่น และบาร์ที่เปิดให้บริการในตอนกลางคืน ให้ท่านเดินชมบรรยากาศและเก็บภาพประทับใจ จากนั้นนำท่านไปยัง “ถนนหวยไ่” (Huaihai) เป็นย่านวัฒนธรรมเก่าแก่และย่านการค้าการศุคคึกคักของเซี่ยงไฮ้อีกแห่ง รวมร้านค้าแบรนด์ดังมากมายกว่า 400 ร้าน ให้ความรู้ลึกถึงบรรยากาศคล้ายกับถนนแซมปี เอลิเซในฝรั่งเศส จึงถูกเปรียบเป็น “ถนนแฟชั่นแห่งปารีสตะวันออก” จากนั้นนำท่านชมบรรยากาศของ “ถนนอันฟู” (Anfu Road) ที่มีความยาวราว 862 เมตร เป็นถนนที่มีต้นไม้เรียงรายริมทางเดิน ดูร่มรื่น ในอดีตบริเวณนี้เป็นพื้นที่สัมปทานของฝรั่งเศส



คำ

อาหารค่ำ ณ ภัตตาคาร (เมนู ไก่แดง)

หลังอาหารค่ำนำท่านเดินทางสู่ “ย่านซินเทียนตี้” ที่มีบรรยากาศที่ผสมผสานระหว่างความคลาสสิกและความทันสมัย เป็นอีกแหล่งช้อปปิ้งที่มีร้านค้าหลากหลายประเภท ทั้งสินค้าแบรนด์เนม ร้านเสื้อผ้าแฟชั่น ร้านอาหารที่มีทั้งอาหารจีนและนานาชาติ รวมถึงคาเฟ่และบาร์ อีกทั้งยังคงอนุรักษ์อาคารเก่าในสไตล์ช่างตั้ง (Shikumen) ซึ่งเป็นบ้านแบบดั้งเดิมมีผนังที่ทำจากอิฐสีแดงและประตูไม้แบบจีนเก่า ซึ่งได้กลายเป็นเอกลักษณ์ของย่านนี้ และอีกไฮไลต์ที่ห้ามพลาดในย่านนี้คือ ร้านเสื้อแบรนด์เนมเกาหลีสุดไวรัล MARDI MERCREDI SHOP มาเปิดเป็นแห่งแรกในเซี่ยงไฮ้ ให้ท่านเดินชมและเลือกซื้อสินค้า



พักค้างคืน ณ HOLIDAY INN EXPRESS SHANGHAI HOTEL **** หรือเทียบเท่า

วันที่ห้าของการเดินทาง

เซี่ยงไฮ้ - กรุงเทพฯ

เช้า

อาหารเช้า ณ ห้องอาหารของโรงแรม

นำท่านเที่ยวชมเหล่าตึกอาคารสูงระฟ้า อาทิ อาคารเซี่ยงไฮ้ทาวเวอร์ (สูง 632 เมตร), เซี่ยงไฮ้เว็ลด์ไฟแนนเชียลเซ็นเตอร์ (สูง 492 เมตร) และตึกจินเหม่า (สูง 420 เมตร) มีเวลาให้ท่านเก็บภาพเป็นที่ระลึก

เที่ยง

อาหารกลางวัน ณ ภัตตาคาร (เมนู เสี่ยวหลงเปา)

บ่าย

นำท่านเดินทางสู่ “North Bund Green Land” สวนสาธารณะขนาดใหญ่ริมแม่น้ำ เป็นมุมถ่ายภาพยอดนิยมของเซี่ยงไฮ้ ที่สามารถเห็น “หอไข่มุก” สัญลักษณ์ของเซี่ยงไฮ้ได้สวยงาม และภายในบริเวณยังมีโดมไซส์เงินที่ดู



ศิลปะแปลกตา และสามารถถ่ายย้อนกลับมาฝั่ง The Bund ได้อีกด้วย ในตอนกลางคืนจะติดไฟสีเหลืองทองอร่ามไปทั้งถนนและมีฉากหลังเป็นหอไข่มุกและเซี่ยงไฮ้ทาวเวอร์ จากนั้นเดินทางสู่ “The Bund” หรือ “หาดไว้อาน” ตั้งอยู่บนฝั่งตะวันตกของแม่น้ำหวงผู่ มีความยาวถึง 4 กิโลเมตร เป็นเขตสถาปัตยกรรมที่ได้ชื่อว่า “พิพิธภัณฑ์สิ่งก่อสร้างหมื่นปีแห่งชาติจีน” ถือเป็นอีกสัญลักษณ์ที่โดดเด่นของนครเซี่ยงไฮ้ แล้วนำท่านเดินช้อปปิ้ง “ถนนนานกิง” ที่คึกคักที่สุดในเซี่ยงไฮ้ ประกอบไปด้วยร้านค้าหลากหลายประเภท (รวมทั้ง POP MART ร้านโปรดของคนชอบอาร์ททอย) ห้างสรรพสินค้าและโรงแรม ให้ท่านช้อปปิ้งตามอัธยาศัย

ค่ำ

อาหารค่ำ ณ ภัตตาคาร

จากนั้นนำท่านเดินทางสู่ สนามบินผู้ตง

21.05 น.

ออกเดินทางสู่ กรุงเทพฯ โดยเที่ยวบินที่ MU547 (ใช้เวลาเดินทาง 4.50 ชม.)



00.55 น. ถึง **สนามบินสุวรรณภูมิ - กรุงเทพฯ** โดยสวัสดิภาพ

**หมายเหตุ: โปรแกรมและราคาสามารถเปลี่ยนแปลงได้ตามความเหมาะสมโดยไม่ต้องแจ้งให้ทราบล่วงหน้าทางบริษัทฯ

จะถือผลประโยชน์ของลูกค้าเป็นสำคัญ**

ในกรณีที่ลูกค้าต้องออกตัวโดยสารภายในประเทศ (เครื่องบิน, รถทัวร์, รถไฟ) กรุณาติดต่อเจ้าหน้าที่ของบริษัทฯ เพื่อเช็คว่ากรุ๊ปมีการคอนเฟิร์มเดินทางก่อนทุกครั้ง เนื่องจากสายการบินอาจมีการปรับเปลี่ยนไฟล์ทบิน หรือเวลาบิน โดยไม่ได้แจ้งให้ทราบล่วงหน้า ทางบริษัทฯ จะไม่รับผิดชอบใด ๆ ในกรณี ถ้าท่านออกตัวภายในโดยไม่แจ้งให้ทราบและหากไฟล์ทบินมีการปรับเปลี่ยนเวลาบิน เพราะถือว่าท่านยอมรับในเงื่อนไขดังกล่าว

อัตราค่าบริการ

วันเดินทาง	ราคาทัวร์ผู้ใหญ่ พักห้องละ 2-3 ท่าน (15 ท่านออกเดินทาง)	พักเดี่ยว จ่ายเพิ่ม	ไม่รวมตัวเครื่องบิน
16 – 20 มกราคม 2568	28,900.-	4,500.-	สอบถาม
13 – 17 กุมภาพันธ์ 2568	29,900.-		
27 กุมภาพันธ์ – 3 มีนาคม 2568	26,900.-		
6 – 10 มีนาคม 2568	26,900.-		
20 – 24 มีนาคม 2568	26,900.-		
27 – 31 มีนาคม 2568	26,900.-		

** การเดินทางจัดเป็นหมู่คณะ Collective / Join Tour มีหัวหน้าทัวร์เดินทางไปกับพร้อมคณะ และราคานี้ไม่เข้าร้านช้อปปิ้ง **

อัตราโดยรวม

- ค่าตัวเครื่องบินชั้นทัศนอาจร ไป-กลับ พร้อมก๊อปปี้ ตามที่ระบุไว้ในรายการเท่านั้น ตัวเครื่องบินที่ใช้เป็นแบบก๊อปปี้ไม่สามารถเลือกที่นั่งล่วงหน้าได้ (ท่านจะได้รับที่นั่งแบบสุ่มเท่านั้น)
- ค่าภาษีสนามบินทุกแห่ง หากสายการบินมีการปรับราคาภาษีน้ำมันขึ้น ทางบริษัทฯ ขอสงวนสิทธิ์เก็บค่าภาษีน้ำมันเพิ่มตามความเป็นจริง ก่อนการเดินทาง**ราคาทัวร์นี้เช็คภาษีน้ำมัน ณ พฤศจิกายน 2567 **
- ค่าโรงแรมระดับมาตรฐาน (พักห้องละ 2-3 ท่าน)
กรณีห้อง TWIN BED (เตียงเดี่ยว 2 เตียง) ซึ่งโรงแรมไม่มีหรือเต็ม ทางบริษัทฯขอปรับเป็นห้อง DOUBLE BED แทนโดยมีต้องแจ้งให้ทราบล่วงหน้า หรือ หากต้องการห้องพักแบบ DOUBLE BED ซึ่งโรงแรมไม่มีหรือเต็ม ทางบริษัทฯขอปรับเป็นห้อง TWIN BED แทนโดยมีต้องแจ้งให้ทราบล่วงหน้า เช่นกัน กรณีพักแบบ TRIPLE ROOM 3 ท่าน 1 ห้อง ท่านที่ 3 อาจเป็นเสริมเตียง หรือ SOFA BED หรือ เสริมพูกที่นอน ทั้งนี้ขึ้นอยู่กับรูปแบบการจัดห้องพักของโรงแรมนั้นๆ
- อาหารตามที่ระบุไว้ในรายการ
- ค่ายานพาหนะ และค่าธรรมเนียมเข้าชมสถานที่ต่างๆ ตามที่ระบุไว้ในรายการ
- น้ำหนักสัมภาระ ท่านละไม่เกิน 23 กิโลกรัม จำนวนท่านละ 1 ใบ สัมภาระติดตัวขึ้นเครื่องได้ 1 ชิ้น ต่อท่าน น้ำหนักต้องไม่เกิน 7 กิโลกรัม, ค่าประกันวินาศภัยเครื่องบินตามเงื่อนไขของแต่ละสายการบินที่มีการเรียกเก็บ



7. ค่าประกันอุบัติเหตุระหว่างการเดินทาง ท่านละไม่เกิน 1,000,000 บาท (ค่ารักษาพยาบาล 500,000 บาท) คุ้มครองผู้เอาประกันที่มีอายุตั้งแต่ 1 เดือนขึ้นไป และผู้เอาประกันอายุระหว่าง 1 เดือน ถึง 15 ปี และผู้ที่มีอายุสูงกว่า 70 ปี ขึ้นไป ค่าชดเชยทั้งหลายตามกรมธรรม์จะลดลงเหลือเพียงครึ่งหนึ่งของค่าชดเชยที่ระบุไว้ในกรมธรรม์ทั้งนี้ย่อมอยู่ในข้อจำกัดที่มีการตกลงไว้กับบริษัทประกันชีวิตในการเคลมประกันทุกกรณี ต้องมีใบเสร็จ และมีเอกสารรับรองทางการแพทย์ หรือจากหน่วยงานที่เกี่ยวข้อง

การประกันไม่คุ้มครอง

กรณีเสียชีวิต หรือ เจ็บป่วยทางร่างกายด้วยโรคประจำตัว, การติดเชื้อ, ไวรัส, ไข้เลือด, ไข้ดิง, อาการที่เกี่ยวข้องกับการติดเชื้อ, โรคติดต่อทางเพศสัมพันธ์, การบาดเจ็บจากความเสียหายโดยเจตนา, การฆ่าตัวตาย, เสียสติ, ตกอยู่ภายใต้อำนาจของสุรายาเสพติด, บาดเจ็บจากการทะเลาะวิวาท การแท้งบุตร, การบาดเจ็บเนื่องมาจากอาชญากรรม, ฆาตกรรม, นัดหยุดงาน, การก่อการร้าย การยึดพาหนะ และการปล้นอากาศยาน (Terrorism, Hijack, Skyjack) และ อื่นๆตามเงื่อนไขในกรมธรรม์

อัตราไม่รวม

1. ค่าทำหนังสือเดินทางทุกประเภท
2. ค่าใช้จ่ายอื่นๆ ที่นอกเหนือจากรายการระบุ เช่น ค่าใช้จ่ายส่วนตัวอื่นๆ ฯลฯ
3. **กรุณาเตรียมค่าทิปหัวหน้าทัวร์ ไกด์และคนขับรถ รวม 1,500 บาทต่อคน (เด็กชำระทิปเท่ากับผู้ใหญ่)**
4. ค่าภาษีมูลค่าเพิ่ม VAT 7 % และหักภาษี ณ ที่จ่าย 3 % ในกรณีที่ลูกค้าต้องการใบเสร็จรับเงินที่ถูกต้อง จะต้องบวกค่าภาษีมูลค่าเพิ่ม และหัก ณ ที่จ่าย จากยอดขายจริงทั้งหมดเท่านั้น และโปรดแจ้งทางบริษัทฯ จะออกให้ภายหลัง ขอสงวนสิทธิ์ออกใบเสร็จที่ถูกต้องให้กับบริษัททัวร์เท่านั้น
5. ค่าธรรมเนียมน้ำมันและภาษีสนามบิน ในกรณีที่สายการบินมีการปรับขึ้นราคา

**** ก่อนทำการจองทัวร์ทุกครั้ง กรุณาอ่านโปรแกรมอย่างละเอียดทุกหน้า และทุกบรรทัด เนื่องจากทางบริษัทฯ จะอิงตามรายละเอียดของโปรแกรมที่ขายเป็นหลัก ****

• ข้อควรทราบก่อนการเดินทาง •

- คณะทัวร์ครบ 15 ท่านออกเดินทาง มีหัวหน้าทัวร์ไทยเดินทางไป-กลับ พร้อมกับคณะ **ขนาดของกรุ๊ปไซค์ จำนวนผู้เดินทางอาจมีการปรับเพิ่มขึ้นได้โดยไม่ต้องแจ้งให้ทราบล่วงหน้า**
- บริษัทฯ มีสิทธิ์ที่จะเปลี่ยนแปลงรายละเอียดบางประการในทัวร์นี้ เมื่อเกิดเหตุสุดวิสัยจนไม่อาจแก้ไขได้
- รายการท่องเที่ยวสามารถเปลี่ยนแปลงได้ตามความเหมาะสม โดยคำนึงถึงผลประโยชน์ของผู้เดินทางเป็นสำคัญ
- รายการท่องเที่ยว และอาหาร สามารถสลับรายการในแต่ละวัน เพื่อให้โปรแกรมการท่องเที่ยวเป็นไปอย่างราบรื่น และเหมาะสม โดยคำนึงถึงผลประโยชน์ของผู้เดินทางเป็นสำคัญ
- บริษัทฯ ไม่รับผิดชอบค่าเสียหายในเหตุการณ์ที่เกิดจากสายการบิน ภัยธรรมชาติ ปฏิบัติ และอื่นๆที่อยู่นอกเหนือการควบคุมของทางบริษัทฯ หรือค่าใช้จ่ายเพิ่มเติมที่เกิดขึ้นทางตรงหรือทางอ้อม เช่น การเจ็บป่วย การถูกทำร้าย, การสูญหาย, ความล่าช้า หรือจากอุบัติเหตุต่างๆ
- ทางบริษัทฯ จะไม่รับผิดชอบใดๆทั้งสิ้นหากเกิดกรณีความล่าช้าจากสายการบิน, การประท้วง, การนัดหยุดงาน การก่อกองกำลัง หรือกรณีที่ทำานถูกปฏิเสธ การเข้าหรือออกเมืองจากเจ้าหน้าที่ตรวจคนเข้าเมือง หรือเจ้าหน้าที่กรมแรงงานทั้งจากไทย และต่างประเทศซึ่งอยู่นอกเหนือความรับผิดชอบของบริษัทฯ
- หากไม่สามารถไปเที่ยวในสถานที่ที่ระบุในโปรแกรมได้ อันเนื่องมาจากธรรมชาติ ความล่าช้า และความผิดพลาดจากทางสายการบิน จะไม่มีการคืนเงินใดๆทั้งสิ้น แต่ทั้งนี้ทางบริษัทฯ จะจัดหารายการเที่ยวสถานที่อื่นๆ มาให้ โดยขอสงวนสิทธิ์การจัดหานี้โดยไม่แจ้งให้ทราบล่วงหน้า
- ราคานี้คิดตามราคาตัวเครื่องบินในปัจจุบัน หากราคาตัวเครื่องบินปรับสูงขึ้น บริษัทฯ สงวนสิทธิ์ที่จะปรับราคาตัวเครื่องบินตามสถานการณ์ดังกล่าว
- ทางบริษัทฯ จะไม่รับผิดชอบใดๆ ทั้งสิ้น หากท่านใช้บริการของทางบริษัทฯ ไม่ครบ อาทิ ไม่เที่ยวบางรายการ ไม่ทานอาหารบางมื้อ เพราะค่าใช้จ่ายทุกอย่าง ทางบริษัทฯ ได้ชำระค่าใช้จ่ายให้ตัวแทนต่างประเทศแบบเหมาขาดก่อนออกเดินทางแล้ว
- กรณีที่กองตรวจคนเข้าเมืองทั้งที่กรุงเทพฯ และในต่างประเทศปฏิเสธมิให้เดินทางออก หรือเข้าประเทศที่ระบุในรายการเดินทางบริษัทฯ ของสงวนสิทธิ์ที่จะไม่คืนค่าบริการไม่ว่ากรณีใดๆ ทั้งสิ้น
- ทางบริษัทฯ จะไม่รับผิดชอบใดๆ ทั้งสิ้น หากเกิดสิ่งของสูญหายจากการโจรกรรม และ/หรือ เกิดอุบัติเหตุที่เกิดจากความประมาทของตัวนักท่องเที่ยวเอง
- ในกรณีที่ลูกค้าต้องออกตัวโดยสารภายในประเทศ กรุณาติดต่อเจ้าหน้าที่ของบริษัทฯ ก่อนทุกครั้ง มิฉะนั้นทางบริษัทฯ จะไม่รับผิดชอบค่าใช้จ่ายใดๆ ทั้งสิ้น
- เมื่อท่านตกลงชำระเงินไม่ว่าทั้งหมดหรือบางส่วนกับทางบริษัทฯ ทางบริษัทฯ จะถือว่าท่านได้ยอมรับในเงื่อนไขข้อตกลงต่างๆ ที่ได้ระบุไว้แล้วทั้งหมด
- นั่งที่ Long Leg โดยปกติอยู่บริเวณทางออกประตูฉุกเฉิน และผู้ที่นั่งต้องมีคุณสมบัติตรงตามที่สายการบินกำหนด เช่น ต้องเป็นผู้ที่มีร่างกายแข็งแรง และช่วยเหลือผู้อื่นได้อย่างรวดเร็วในกรณีที่เครื่องบินมีปัญหา เช่น สามารถเปิดประตูฉุกเฉินได้ (น้ำหนักประมาณ 20 กิโลกรัม) ไม่ใช่ผู้ที่มีปัญหาทางด้านสุขภาพและร่างกาย และอำนาจในการให้ที่นั่ง Long Leg ขึ้นอยู่กับทางเจ้าหน้าที่เช็คอินสายการบินตอนเวลาที่เช็คอินเท่านั้น

เงื่อนไขการจอง และชำระเงิน

CASE 01

ในการจองครั้งแรก

ชำระมัดจำท่านละ
15,000 บาท หรือทั้งหมด
(ภายใน 2 วัน หลังจากทำการจอง)
พร้อมส่งสำเนาหนังสือเดินทาง
ให้กับเจ้าหน้าที่ฝ่ายขาย

ตัวอย่าง
การถ่ายรูปหน้าพาสปอร์ต



(เงินมัดจำถือเป็นการยืนยันการจองกับบริษัทฯ และขอสงวนสิทธิ์ยกเลิกการจองของท่านหากท่าน
ไม่ชำระเงินตามกำหนด โดยไม่แจ้งให้ทราบล่วงหน้า)

CASE 02

กรณีลูกค้าทำการจองน้อยกว่าวันเดินทาง 30 วัน

ทางบริษัทฯ ขอสงวนสิทธิ์ในการเก็บค่าทัวร์เต็มจำนวนทันที
ในวันที่จองเท่านั้น

CASE 03

ชำระส่วนที่เหลือ ก่อนเดินทาง 30 วัน

(นับรวมวันเสาร์ อาทิตย์ และวันหยุดราชการ)
หากท่านไม่ชำระตามวันดังกล่าวทางบริษัทถือว่าท่านยกเลิกการเดินทาง
โดยไม่มีเงื่อนไข และขอสงวนสิทธิ์ในการคืนเงินตามเงื่อนไขการยกเลิก

CASE 04

กรณีที่ท่านชำระค่าทัวร์ทั้งหมดหรือบางส่วน

ทางบริษัทฯ ถือว่าท่านได้ยอมรับเงื่อนไขและข้อตกลงต่างๆ
ที่ได้ระบุไว้ทั้งหมดนี้แล้ว



เงื่อนไขการยกเลิก

วันที่ยกเลิกการเดินทาง	เก็บเงินยกเลิกการเดินทาง
น้อยกว่า 15 วัน	เก็บค่าใช้จ่าย ท่านละ 100% ของค่าทัวร์
15-29 วัน	เก็บค่าใช้จ่าย ท่านละ 50% ของค่าทัวร์ หรือ หักค่าใช้จ่ายจริงที่เกิดขึ้น <i>กรณีที่มียค่าใช้จ่ายตามจริงมากกว่ากำหนด ทางบริษัทขอสงวนสิทธิ์ในการเรียกเก็บเพิ่ม</i>
มากกว่า 30 วัน <i>กรณีวันเดินทางตรงกับช่วงวันหยุดนักขัตฤกษ์ ไม่ว่าวันใดวันหนึ่ง ทางบริษัทขอสงวนสิทธิ์ ในการยกเลิกการเดินทางไม่น้อยกว่า 55 วัน</i>	คืนค่าใช้จ่ายทั้งหมด หรือหักค่าใช้จ่ายจริงที่เกิดขึ้น

*กรุ๊ปที่เดินทางช่วงวันหยุดเทศกาล หรือ วันธรรมดา ที่ต้องการันตีมัดจำกับสายการบิน
หรือค่ามัดจำที่พัก รวมถึงเที่ยวบินพิเศษ เช่น Extra Flight และ Charter Flight
จะไม่มี การคืนเงินมัดจำ หรือค่าทัวร์ทั้งหมด เนื่องจากค่าตัวเป็นการเหมาจ่ายในเที่ยวบินนั้นๆ*

- ผู้เดินทางไม่สามารถเข้าออกเมืองได้ เนื่องจากเอกสารปลอมหรือการห้ามของเจ้าหน้าที่ เก็บค่าใช้จ่าย 100%
- กรณีเจ็บป่วย จนไม่สามารถเดินทางได้ ซึ่งจะต้องมีใบรับรองแพทย์จากโรงพยาบาลรับรอง บริษัทฯ จะพิจารณาเลื่อนการเดินทางของท่านไปยังคณะต่อไป แต่ทั้งนี้ท่านจะต้องเสียค่าใช้จ่ายที่ไม่สามารถ เรียกคืนได้ เช่น ค่าตัวเครื่องบิน ค่าห้อง ค่าธรรมเนียมวีซ่าตามที่สถานทูตฯ เรียกเก็บและค่าใช้จ่ายอื่นๆ ที่เกิดขึ้นตามจริง ในกรณีที่ไม่สามารถเดินทางได้
- เมื่อท่านออกเดินทางไปกับคณะแล้ว ท่านงดการใช้บริการรายการใดรายการหนึ่ง หรือไม่เดินทางพร้อมคณะ ถือว่าท่าน สละสิทธิ์ ไม่อาจเรียกร้องค่าบริการ และเงินมัดจำคืน ไม่ว่ากรณีใดๆ ทั้งสิ้น

*ตามพระราชบัญญัติธุรกิจนำเที่ยวและมัคคุเทศก์ พ.ศ. 2551 หมวด 2 ธุรกิจนำเที่ยว การยกเลิกการเดินทางของนักท่องเที่ยว
ผู้ประกอบการธุรกิจนำเที่ยวมีค่าใช้จ่ายที่จ่ายจริงเพื่อเตรียมการจัดนำเที่ยวให้นำมาหักจากเงินค่าบริการที่ต้องจ่าย
ทั้งนี้ผู้ประกอบการ นำเที่ยวแสดงหลักฐานให้นักท่องเที่ยวทราบ เช่น คำวิซ่า ค่ามัดจำตัวเครื่องบิน ค่าโรงแรม หรืออื่นๆ*

**** ก่อนทำการจองทัวร์ทุกครั้ง กรุณาอ่านโปรแกรมอย่างละเอียดทุกหน้า และทุกบรรทัด
เนื่องจากทางบริษัทฯ จะอิงตามรายละเอียดของโปรแกรมที่ขายเป็นหลัก ****