

Spring Shandong

จีหนาน-เขาไท่ซาน-ชิงเต่า 6 วัน



10-15, 12-17, 17-22, 22-27 เมษายน 2568



สัมพัศความวามในฤดูใบไม้ผลิของมณฑลซานตงทางตะวันออกของจีน - จีหนาน เมืองหลวงของซานตง
ภูเขาไท่ซาน 1 ใน 5 ภูเขาศักดิ์สิทธิ์ของจีน - เยือนบ้านขงจื้อ เมืองชวีฟู่ - ชิงเต่า เมืองท่าสำคัญจากอดีตสู่ปัจจุบัน

** ไม่เข้าร้านช้อปปิ้ง | พักโรงแรม 4 ดาว **

วันแรกของการเดินทาง

กรุงเทพฯ

22.30 น. พร้อมกันที่ ท่าอากาศยานสุวรรณภูมิ ณ อาคารผู้โดยสารขาออกระหว่างประเทศ ชั้น 4 ประตู 9 บริเวณเคาน์เตอร์ B
สายการบินชานตงแอร์ไลน์ (SC) โดยมีเจ้าหน้าที่จากทางบริษัทฯ คอยต้อนรับและอำนวยความสะดวกในการเช็คอิน

วันที่สองของการเดินทาง

กรุงเทพฯ - จีหนาน (มณฑลซานตง)

02.25 น. ออกเดินทางสู่ จีหนาน (Jinan) โดยเที่ยวบินที่ SC8076 (ใช้เวลาเดินทาง 4.45 ชม.)

08.10 น. เดินทางถึง ท่าอากาศยานนานาชาติจีหนานเหยงเฉิง เมืองจีหนาน เมืองหลวงของมณฑลซานตง (เวลาท้องถิ่นเร็วกว่าไทย 1 ชม.) นำท่านผ่านพิธีการตรวจคนเข้าเมือง จากนั้นเดินทางสู่ตัวเมืองจีหนาน

เช้า อาหารเช้า ณ ห้องอาหารโรงแรม

เลขที่ 28 ซอยพาสนา 2 (เอกมัย 4) ถนนสุขุมวิท 63 แขวงพระโขนงเหนือ เขตวัฒนา กรุงเทพฯ 10110
โทร. 0-2381-6227 แฟกซ์. 0-2381-6229 www.p-ntravel.com E-mail : pn-travel@hotmail.com.



จากนั้นนำท่านเดินทางสู่ “บ่อน้ำพุเป่าทู่” (Baotu Spring) ที่มีประวัติศาสตร์ยาวนานกว่า 3,500 ปี เป็นที่เลื่องลือที่สุดและเคยได้รับการยกย่องจากจักรพรรดิเฉียนหลงแห่งราชวงศ์ชิงว่าเป็น “บ่อน้ำพุอันดับหนึ่งในได้หล้า” และปัจจุบันบ่อน้ำพุร้อนเป่าทู่แห่งนี้ ก็ถือเป็น 1 ใน 3



แหล่งท่องเที่ยวที่มีชื่อเสียงสุดของนครจีหนาน ร่วมกับเขาพระพุทธรูปพันองค์ และ ทะเลสาบต้าหมิง แล้วนำท่านไปชม “ทะเลสาบต้า



หมิงหู” (Lake Daming) ทะเลสาบนี้เกิดจากบ่อน้ำใต้ดิน มีเนื้อที่ 70,000 ตารางเมตร ทางด้านใต้เป็นสวนดอกไม้ ภูเขาจำลอง ศาลาที่พัก ระเบียงทางเดินคดเคี้ยวไปมาสวยงาม เป็นทะเลสาบที่รายล้อมด้วยดอกบัวและต้นหลิว ทะเลสาบแห่งนี้เป็นสัญลักษณ์อีกแห่งของเมืองจีหนาน

เที่ยง
บ่าย

อาหารกลางวัน ณ ภัตตาคาร

นำท่านเดินทางสู่ “ถนนคนเดินวีซูยถิง” ถนนสายเก่าที่มีลักษณะทางประวัติศาสตร์และวัฒนธรรมที่มีชื่อเสียงทั้งใน



และต่างประเทศ กว้าง 2.8 เมตร ยาว 530 เมตร ตั้งอยู่ในเขตลี่เตี๋ย เป็นถนนสายเก่าที่มีเอกลักษณ์ทางประวัติศาสตร์และวัฒนธรรม พร้อมด้วยสถาปัตยกรรมโบราณและบ้านเกิดของบุคคลสำคัญในเมือง และในย่านนี้ยังเต็มไปด้วยร้านค้าสมัยใหม่หลากหลายรูปแบบ อาทิ ร้านงานฝีมือ, ร้านหนังสือ, ร้านน้ำชา, ร้านกาแฟ, ร้านอาหาร, พิพิธภัณฑ์, สวรรค์ และร้านขายของกินเล่นต่าง ๆ ผสมผสานกันอย่างลงตัว

จากนั้นนำท่านชม “บ่อน้ำพุเสือด้า” (เสียนหูเฉียน) ถือเป็นบ่อน้ำพุ 1 ใน



จำนวน 72 บ่อของเมือง ที่ได้ชื่อว่า “น้ำพุเสือด้า” เนื่องจากเวลาน้ำพุที่พุ่งออกมาจะมีเสียงดังก้องเหมือนเสือด้าราม ที่เมืองจินานมีน้ำพุธรรมชาติถึง 733 แห่งกระจายอยู่ทั่วเมือง

ค่ำ

อาหารค่ำ ณ ภัตตาคาร

หลังอาหารค่ำนำท่านเดินเที่ยว “ถนนโบราณควางไฮ่วหลี่” ที่มีอายุยาวนานกว่า 400ปี อาคารร้านค้าสไตล์แบบจินานที่ดัดแปลงขึ้นมาใหม่

พักค้างคืน ณ The COLI Hotel Jinan ****

หรือเทียบเท่า



วันที่สามของการเดินทาง

จินาน - ไทอัน - ภูเขาศักดิ์สิทธิ์ไท่ซาน - ไทอัน

เช้า

อาหารเช้า ณ ห้องอาหารโรงแรม

จากนั้นนำท่านเดินทางสู่ เมืองไทอัน (Taian) (ใช้เวลาเดินทางประมาณ 1.30 ชม.) เป็นเมืองสำหรับผู้ที่ต้องการไปนมัสการสักการะสักครั้งในชีวิต เพื่อมาเคารพสักการะสักการะที่เป็นภูเขาที่ใหญ่มากและได้ชื่อว่าเป็นอันดับ 1 ใน 5 เทือกเขาศักดิ์สิทธิ์แห่งลัทธิเต๋าที่มีชื่อเสียงที่สุดของประเทศจีน (ภูเขาอีก 4 แห่ง ได้แก่ เขาเหิงซานเหนือ, เขาหัวซานในมณฑลซานซี, เขาเหิงซานใต้ในมณฑลหูหนาน และเขาซางซานในมณฑลเหอหนาน) และยังได้รับการประกาศจากองค์การยูเนสโกให้เป็นมรดกโลกด้านวัฒนธรรมและธรรมชาติเมื่อปี ค.ศ. 1987 นอกจากนี้เมืองไทอันยังเป็นบ้านเกิดของมาดามเจียงชิง อดีตดารานักแสดงและเป็นภรรยาคนที่สี่ของท่านประธานเหมาเจ๋อตงอีกด้วย



เที่ยง

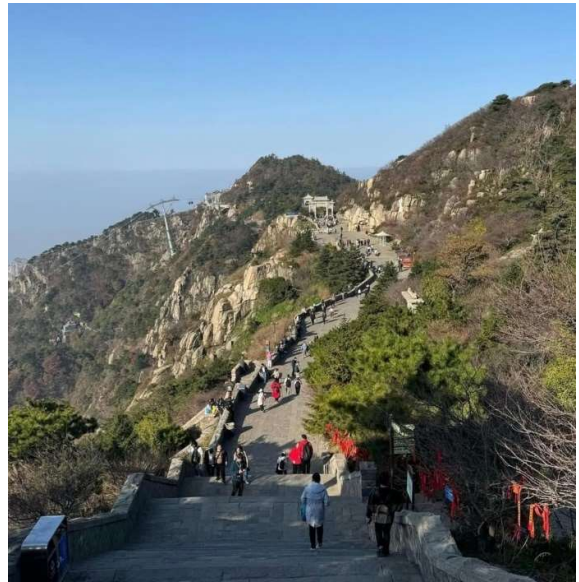
อาหารกลางวัน ณ ภัตตาคาร

บ่าย

นำท่านเดินทางสู่ ภูเขาไท่ซาน ทางตอนเหนือของเมืองไทอัน (ทางธรณีวิทยาถือเป็นภูเขาแห่งแรกที่เกิดขึ้นในจีนเมื่อ 2,800 ล้านปี จากการเปลี่ยนแปลงของเปลือกโลก) นำท่านชม “ดอกท้อภูเขาไท่ซาน” (หมายเหตุ ดอกท้อจะบานจำนวนมากหรือน้อยขึ้นอยู่กับสภาพอากาศในช่วงวันเดินทาง) ซึ่งดอกท้อจะอยู่ช่วงบริเวณกลางเขา เป็นแหล่งกำเนิดและเพาะปลูกดอกท้อ ในสมัยโบราณสถานที่นี้มีดอกท้อตบานอยู่เต็มไปหมด และยังมีต้นไม้เขียวชะอุ่ม น้ำใสสะอาด และเจียบสงบ ให้ท่านสัมผัสบรรยากาศสวยวิวดอกท้ออันงดงาม **องค์การยูเนสโกได้ยกย่องให้ภูเขาไท่ซานเป็นมรดกโลกในปีค.ศ. 1987** และนำท่าน “นั่งกระเช้าขึ้นสู่ด้านบนภูเขาไท่ซาน” (รวมกระเช้าขึ้น-ลง และรถอุทยาน) ภูเขาไท่ซานได้รับการกล่าวขานว่า “ศักดิ์สิทธิ์ที่สุดในบรรดาห้าขุนเขาอันยิ่งใหญ่ของจีน” ในอดีตพันกว่าปีที่ผ่านมามีคนฮวงเต้ทุกราชวงศ์จะขึ้นครองราชย์ ต้องเดินทางมาที่ภูเขาไท่ซานแห่งนี้ มาทำพิธีกราบไหว้เทพเจ้าเจ็กเทียนฮ่องเต้ หรือ พิธีกราบไหว้ฟ้าตาม



ความเชื่อชาวจีนโบราณ ขอให้ปกครองบ้านเมืองสงบสุขและอุดมสมบูรณ์ ยอดบนสุดของภูเขาไท่ซาน มีความสูงจากระดับน้ำทะเล 1,545 เมตร มีหินผาดั้งเรียงรายจำนวนมาก



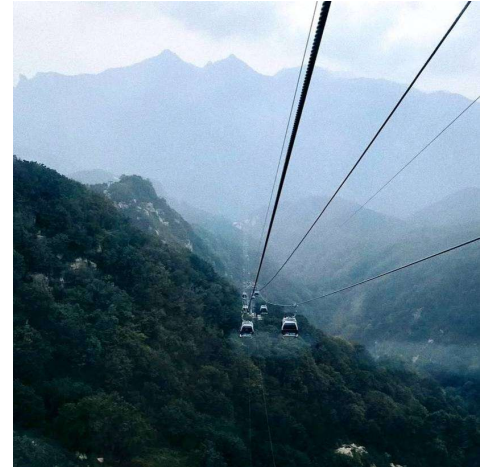
คำแนะนำในการเที่ยวภูเขาไท่ซาน

- ควรสวมรองเท้าผ้าใบที่มีพื้นยางกันลื่น เกาะพื้นดี
- สิ่งของมีค่า ยา น้ำดื่ม ฯลฯ ควรใส่เป้หลังใบเล็ก ๆ
- เพื่อป้องกันอันตราย ขณะเดินไม่ควรมองวิวหรือถ่ายรูป ควรหยุดเดินเมื่อชมวิวหรือถ่ายรูป
- ผู้ที่มีโรคประจำตัว เช่น ความดันโลหิตสูงหรือโรคหัวใจ ควรน่ายาประจำตัวติดตัวไว้
- กรุณาเตรียมเสื้อกันหนาวไว้ เนื่องจากเขาไท่ซานอยู่สูงกว่าระดับน้ำทะเล 1,532.7 เมตร อากาศบนเขาจะหนาวเย็นกว่าปกติ (ในพื้นที่ราบ)

นำชม “หนานเทียนเหมิน” (ประตูใต้แห่งสวรรค์) ซึ่งถือว่าเป็นทางเข้าสู่อาณาจักรเทพเจ้าอมตะที่พำนักอยู่บนยอดเขาไท่ซานแห่งนี้ ระหว่างทางผ่าน “ถนนเทียนเจีย” (ถนนบนฟ้า) ถนนที่อยู่บนยอดของภูเขาไท่ซาน จุดแวะพักสำคัญสำหรับผู้ที่เดินทางขึ้นเขาไท่ซาน มีร้านอาหารและร้านค้าต่างๆ มากมาย และ



นำท่านขอพรที่ “วัดปี้เสี๋ย” (วัดองค์หญิงแห่งเมฆสีฟ้า) ซึ่งเชื่อกันว่าองค์หญิงองค์นี้เป็นธิดาของเทพเจ้าแห่งไท่ซาน ผู้เดินทางที่เป็นสตรีมักจะเดินทางมาสักการะและขอพรให้บุตรหลานมีสุขภาพสมบูรณ์ นำชม “หินแกะสลักในสมัยราชวงศ์ถัง” เป็นงานศิลปะที่ทรงคุณค่าทางประวัติศาสตร์และวัฒนธรรม สะท้อนถึงความเชื่อในศาสนาพุทธและลัทธิเต๋า หินแกะสลักมีรายละเอียดที่ปราณีต แสดงถึงทักษะการแกะสลักของช่างในยุคราชวงศ์ถัง ซึ่งถือเป็นยุคทองของ



ศิลปะจีน มีรูปแบบเฉพาะตัวที่เน้นความสง่างามและความสมดุล และนำท่านสู่ “ยอดเขาอวิ๋ฮวง” เป็นจุดที่สูงที่สุดของภูเขาไท่ซาน บนยอดเขานี้มีศาลเจ้าพระจักรพรรดิแห่งจักรวรรดิเฉียนฮ่องเต้ ที่สำคัญ เป็นที่เคารพสักการะของ

ชาวจีนที่เชื่อว่าพระจักรพรรดิเฉียนเป็นผู้ปกครองสวรรค์ นอกจากความสวยงามและบรรยากาศที่สงบ ยอดเขาอวิ๋ฮวงยังเป็นจุดชมวิวที่ได้รับความนิยมสูงสุดของไท่ซาน เพราะสามารถมองเห็นทิวทัศน์อันกว้างไกลของภูเขาและทะเลหมอก (ในช่วงเช้า) โดยเฉพาะอย่างยิ่งช่วงที่พระอาทิตย์ขึ้นที่ทำให้ภูเขาถูกอาบไปด้วยแสงสีทอง ได้เวลาสมควรนำท่านเดินทางลงจากเขา

ค่ำ

อาหารค่ำที่ภัตตาคาร

หลังอาหารค่ำนำท่านเดินทางสู่ “ถนนเมืองเก่าไท่อัน” ถนนย่านการค้าที่ผสมผสานระหว่างประวัติศาสตร์และวัฒนธรรม ประกอบไปด้วยร้านค้า ร้านอาหารชั้นนำต่างๆ มากมาย และจุดไฮไลท์อีกสิ่งหนึ่ง คือ การแสดงน้ำพุ อลังการ ที่มาเมืองไท่อันแล้วไม่ควรพลาด

พักค้างคืน ณ Holiday Inn Express *** หรือเทียบเท่า



วันที่สี่ของการเดินทาง ไท่อัน - ซวีฟู่ - หนี่ซาน - ไท่อัน

เช้า

อาหารเช้า ณ ห้องอาหารโรงแรม

จากนั้นนำท่านเดินทางสู่ เมืองซวีฟู่ (Qufu) (ใช้เวลาประมาณ 2 ชม.) เป็นเมืองบ้านเกิดของขงจื้อ นักปราชญ์และนักคิดชาวจีนที่มีอิทธิพลอย่างมากในประวัติศาสตร์จีน นำชม “วัดขงจื้อ” อดีตสถานที่พำนักของท่านขงจื้อ อาคารหลักคือ “หอต้าเจิง” อันเป็นสถานที่ประกอบพิธีเช่นไหว้ขงจื้อที่สร้างขึ้นในศตวรรษที่ 18 มีเสาดินแกะสลักลายมังกร 28 ต้น รองรับน้ำหนัก



หลังคามุงกระเบื้องสีเหลืองซึ่งเป็นสีเฉพาะของวัดและจักรพรรดิเท่านั้น แสดงให้เห็นถึงการให้ความสำคัญแก่ท่าน **สุสานขงจื้อและคฤหาสน์ตระกูลขง** ในซวีฟูได้รับลงทะเบียนเป็นมรดกโลกทางวัฒนธรรม เมื่อปี ค.ศ.1994 แล้วไปชม **"บ้านขงจื้อ"** โดยรอบมีบ้านเก่าสมัยราชวงศ์จิน หยวน หมิงและชิง รวมกว่า 1,300 หลัง ป้ายหินแกะสลักตั้งแต่สมัยราชวงศ์ฮั่นตะวันตกกว่า



5,000 ป้าย ต้นไม้โบราณกว่า 17,000 ต้น และมีโบราณวัตถุกว่า 100,000 ชิ้น

เที่ยง

อาหารกลางวัน ณ ภัตตาคาร

บ่าย

นำท่านเดินทางสู่ **เมืองหนี่ซาน** (ใช้เวลาเดินทางประมาณ 1.30 ชม.) ที่ตั้งของ **"รูปปั้นขงจื้อที่ใหญ่ที่สุดในโลก"** เป็นสถานที่เกิดของขงจื้อ มีความสูง 72 เมตร และชมนิทรรศการโรงเรียนต้าเสวียถึง และแสงสีไฟอันสวยงาม ได้เวลาสมควรนำท่านเดินทางกลับสู่ **เมืองไท่อัน** (ใช้เวลาเดินทางประมาณ 2 ชม.)

ค่ำ

อาหารค่ำ ณ ภัตตาคาร

พักค้างคืน ณ Holiday Inn Express *** หรือเทียบเท่า



วันที่ห้าของการเดินทาง ไท่อัน - ซิงเต่า

เช้า

อาหารเช้า ณ ห้องอาหารโรงแรม

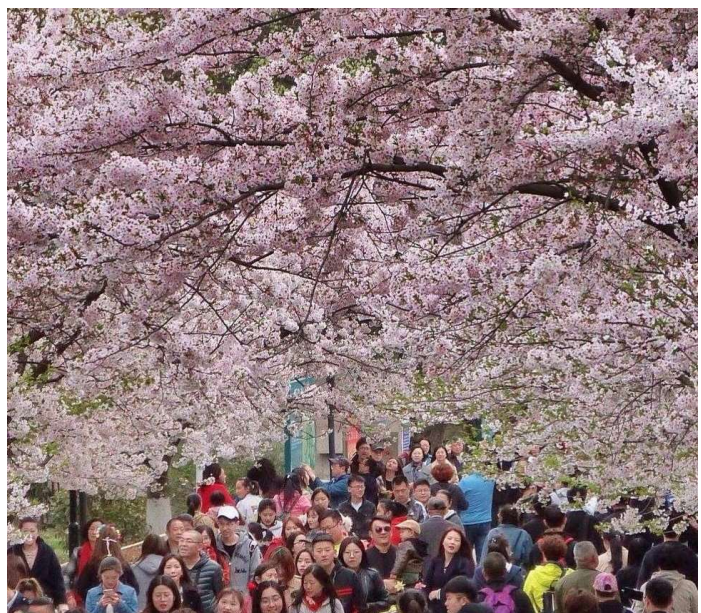
นำท่านเดินทางสู่ **เมืองซิงเต่า** (ใช้เวลาประมาณ 4.30 ชม.) ซึ่งเป็น 1 ใน 5 ของเมืองท่าที่ใหญ่ที่สุด ได้รับการตั้งสมญานามว่า "ไข่มุกแห่งทะเลเหลือง" นอกจากจะเป็นเมืองท่าของการติดต่อซื้อขายแล้วยังเป็นเมืองท่าทางยุทธศาสตร์ที่สำคัญ โดยมีกองเรือดำน้ำที่ใหญ่ที่สุดอีกด้วย

เที่ยง

อาหารกลางวัน ณ ภัตตาคาร

บ่าย

นำท่านเดินทางสู่ **"สวนจงซาน"** สวนสาธารณะขนาดใหญ่มีอายุกว่า 90 ปี เพื่อชมความงามของ **"ดอกซากุระ"** ที่มีต้นซากุระประมาณ 20,000 ต้น ขึ้นอยู่เป็น



ระยะทางกว่า 2 กิโลเมตร (ทั้งนี้ขึ้นอยู่กับสภาพภูมิอากาศในแต่ละปี ซึ่งอาจมีการเปลี่ยนแปลง หากสภาพอากาศไม่เอื้ออำนวยจนทำให้ดอกไม้ไม่ออกดอก หรือออกดอกน้อย ทางบริษัทฯ จะไม่มีการคืนเงิน หรือเปลี่ยนโปรแกรมใดๆ ทดแทนให้) และภายในสวนยังมีมุมดอกกุหลาบแปลงใหญ่ให้ได้ถ่ายรูปสวยๆ อีกด้วย จากนั้นนำท่านเที่ยวชมเมืองชิงเต่า เดินทางสู่ **“Qingdao Haitian Center”** ชมวิวเมืองบนชั้น 81 ซึ่งตึกแห่งนี้เป็นหนึ่งในตึกระฟ้าที่สูงที่สุดในชิงเต่าและยังถือเป็นศูนย์กลางของการพัฒนาเมืองในเขตใหม่ มีความสูงถึง 369 เมตร และเป็นที่ตั้งของโรงแรมห้างสรรพสินค้า สำนักงาน และห้องพักอาศัยแบบหรูหรา ด้วยการออกแบบสถาปัตยกรรมที่โดดเด่น จึงกลายเป็นหนึ่งในแลนด์มาร์กสำคัญของเมืองชิงเต่า และยังเป็นจุดชมวิวที่สามารถมองเห็นทะเลและทิวทัศน์เมืองได้กว้างไกล แล้วนำท่านเดินทางสู่ **“ถนนป่าต้ากวน”** ที่สามารถพบเห็นสถาปัตยกรรมสไตล์ยุโรปกว่า 200 หลัง เนื่องจากเคยเป็นที่อยู่อาศัยของชาวเยอรมันมาก่อน เมื่อครั้งที่ชิงเต่าถูกยึดเป็นอาณานิคม นอกจากนี้ ป่าต้ากวนยังเป็นสถานที่สุดแสนโรแมนติก ที่คู่รักหลายคนเลือกมาถ่ายภาพแต่งงาน และชมภายนอกของ **“ศูนย์เรือใบโอลิมปิกชิงเต่า”** เป็นสถานที่ซึ่งเคยใช้จัดการแข่งขันเรือใบงานกีฬาโอลิมปิกมาแล้ว ยังรวมถึงหมู่บ้านนักกีฬา ศูนย์บริหาร ศูนย์ข่าว และให้ท่านชมความงามของแสง สี ยามค่ำคืน



จัดการแข่งขันเรือใบงานกีฬาโอลิมปิกมาแล้ว ยังรวมถึงหมู่บ้านนักกีฬา ศูนย์บริหาร ศูนย์ข่าว และให้ท่านชมความงามของแสง สี ยามค่ำคืน

ค่ำ

อาหารค่ำ ณ ภัตตาคาร ลิ้มรสอาหารพิเศษ เมนูหม้อไฟซีฟู้ด

หลังอาหารค่านำท่านเดินทางสู่ “ถนนคนเดินไถ่ตง” เป็นแหล่งช้อปปิ้งที่มีชื่อเสียงและคึกคักที่สุดในชิงเต่า มีสินค้าแฟชั่น เสื้อผ้า รองเท้า และสินค้าหลากหลายประเภทให้เดินชมและเลือกซื้อ
พักค้างคืน ณ Wyndham Qingdao *** หรือเทียบเท่า**

วันที่หกของการเดินทาง ชิงเต่า - กรุงเทพฯ

เช้า

อาหารเช้า ณ ห้องอาหารโรงแรม

จากนั้นนำท่านชมแหล่งผลิตเบียร์ที่มีชื่อเสียงที่สุดของจีน “โรงงานเบียร์ชิงเต่า” เริ่มตั้งแต่การก่อตั้งโรงงาน



กระบวนการพัฒนาตั้งแต่แรกเริ่มจนถึงปัจจุบัน ชมกรรมวิธีในการกลั่นเบียร์ของโรงงานเบียร์แห่งแรกของประเทศจีน รวมทั้งกรรมวิธีการกลั่นเบียร์ที่ทันสมัยที่สุดในโลกปัจจุบัน การบรรจุเบียร์ใส่ขวดและกระป๋อง เพื่อจำหน่ายสู่ตลาดโลก อีกทั้งยังให้ท่านได้ลิ้มรสชิมเบียร์ชิงเต่าที่มีชื่อเสียง ชิมฟรี..เบียร์ชิงเต่าแบบไม่อื่น !!

เที่ยง

อาหารกลางวัน ณ ภัตตาคาร เสิร์ฟเมนูพิเศษ เกี่ยวกับปลาชิงเต่า

บ่าย

นำเดินทางสู่ “ถนนปลาเงิน” เป็นย่านที่มีอาหารทะเลที่มีชื่อเสียง มีร้านอาหารทะเลสดๆ มากมาย บรรยากาศคึกคัก และมีชีวิตชีวา โดยเฉพาะในช่วงเย็นเป็นสถานที่ท่องเที่ยวยอดนิยมสำหรับการชิมอาหารทะเลและสัมผัสวัฒนธรรมท้องถิ่น แล้วไปชม “สะพานจ้านเจียว” ในสมัยจักรพรรดิฉางชุน (ราวปี





ค.ศ.1819) ตัวสะพานยาว 440 เมตร กว้าง 8 เมตร ยื่นลงไปทะเล ชม “โบสถ์ St. Michael” (ชมภายนอก) เป็นโบสถ์คาทอลิก ออกแบบโดยสถาปนิกชาวเยอรมัน สถาปัตยกรรมแบบโกธิกผสมผสานแบบโรมัน สร้างเสร็จสมบูรณ์ในปี 1934 มีเอกลักษณ์คือ บริเวณอาคารด้านหน้ามีหอนาฬิกาสูง 56 เมตร 2 หลัง สูงโดดเด่น โดยจะส่งเสียงสัญญาณในวันอาทิตย์หรือช่วงเทศกาลสำคัญ จากนั้นเดินทางสู่ “ถนนจงซาน” ให้ท่านอิสระช้อปปิ้งในย่านการค้าที่เก่าแก่ของเมือง มีตั้งแต่แผงลอยถึงร้านค้าใหญ่ สินค้ามีหลากหลายประเภททั้งอาหารและสินค้าแฟชั่น ของที่ระลึก ให้เวลาท่านช้อปปิ้งตามอัธยาศัยก่อนกลับ

ค่า

อาหารค่ำ ณ ภัตตาคาร

จากนั้นนำท่านเดินทางสู่ สนามบินชิงเต่า

21.55 น. ออกเดินทางสู่ กรุงเทพฯ โดยเที่ยวบินที่ SC4079 (ใช้เวลาเดินทาง 4.55 ชม.)

01.50 น.+1 ถึง สนามบินสุวรรณภูมิ - กรุงเทพฯ โดยสวัสดิภาพ

**หมายเหตุ: โปรแกรมและราคาสามารถเปลี่ยนแปลงได้ตามความเหมาะสมโดยไม่ต้องแจ้งให้ทราบล่วงหน้า

ทางบริษัทฯ จะถือผลประโยชน์ของลูกค้าเป็นสำคัญ**

ในกรณีที่ลูกค้าต้องออกตัวโดยสารภายในประเทศ (เครื่องบิน, รถทัวร์, รถไฟ) กรุณาติดต่อเจ้าหน้าที่ของบริษัทฯ เพื่อเช็คว่ามีกรคอนเฟิร์มเดินทางก่อนทุกครั้ง เนื่องจากสายการบินอาจมีการปรับเปลี่ยนไฟล์ทบิน หรือเวลาบิน โดยไม่ได้แจ้งให้ทราบล่วงหน้า ทางบริษัทฯ จะไม่รับผิดชอบใด ๆ ในกรณี ถ้าท่านออกตัวภายในโดยไม่แจ้งให้ทราบและหากไฟล์ทบินมีการปรับเปลี่ยนเวลาบิน เพราะถือว่าท่านยอมรับในเงื่อนไขดังกล่าว

วันเดินทาง	ราคาทัวร์ผู้ใหญ่ พักห้องละ 2-3 ท่าน (15 ท่านออกเดินทาง)	พักเดี่ยว จ่ายเพิ่ม	ไม่เอาตัวเครื่องบิน
10-15 เมษายน 2568	33,900.-	6,000.-	สอบถาม
12-17 เมษายน 2568	33,900.-	6,000.-	สอบถาม
17-22 เมษายน 2568	31,900.-	6,000.-	สอบถาม
22-27 เมษายน 2568	31,900.-	6,000.-	สอบถาม

อัตรานี้รวม

1. ค่าตัวเครื่องบินขึ้นทัศนอาจร ไป-กลับ พร้อมกรุ๊ป ตามที่ระบุไว้ในรายการเท่านั้น ตัวเครื่องบินที่ใช้เป็นแบบกรุ๊ปไม่สามารถเลือกที่นั่งล่วงหน้าได้ (ท่านจะได้รับที่นั่งแบบสุ่มเท่านั้น)
2. ค่าภาษีสนามบินทุกแห่ง หากสายการบินมีการปรับราคาภาษีน้ำมันขึ้น ทางบริษัทฯ ขอสงวนสิทธิ์เก็บค่าภาษีน้ำมันเพิ่มตามความเป็นจริง ก่อนการเดินทาง **ราคาทัวร์นี้ใช้ราคาน้ำมัน ณ พฤศจิกายน 2567**
3. ค่าโรงแรมระดับมาตรฐาน (พักห้องละ 2 ท่าน)
กรณีห้อง TWIN BED (เตียงเดี่ยว 2 เตียง) ซึ่งโรงแรมไม่มีหรือเต็ม ทางบริษัทฯขอปรับเป็นห้อง DOUBLE BED แทนโดยมีต้องแจ้งให้ทราบล่วงหน้า หรือ หากต้องการห้องพักแบบ DOUBLE BED ซึ่งโรงแรมไม่มีหรือเต็ม ทางบริษัทฯขอปรับเป็นห้อง TWIN BED แทนโดยมีต้องแจ้งให้ทราบล่วงหน้า เช่นกัน กรณีพักแบบ TRIPLE ROOM 3 ท่าน 1 ห้อง ท่านที่ 3 อาจเป็นเสริมเตียง หรือ SOFA BED หรือ เสริมฟูกที่นอน ทั้งนี้ขึ้นอยู่กับรูปแบบการจัดห้องพักของโรงแรมนั้นๆ
4. ค่าอาหาร ตามที่ระบุไว้ในรายการ
5. ค่ายานพาหนะ และค่าธรรมเนียมเข้าชมสถานที่ต่างๆ ตามที่ระบุไว้ในรายการ
6. น้ำหนักสัมภาระ **ท่านละไม่เกิน 20 กิโลกรัม จำนวนท่านละ 1 ใบ** สัมภาระติดตัวขึ้นเครื่องได้ 1 ชิ้น ต่อท่าน น้ำหนักต้องไม่เกิน 7 กิโลกรัม, ค่าประกันวินาศภัยเครื่องบินตามเงื่อนไขของแต่ละสายการบินที่มีการเรียกเก็บ
7. ค่าประกันอุบัติเหตุระหว่างการเดินทาง ท่านละไม่เกิน 1,000,000 บาท (ค่ารักษาพยาบาล 500,000 บาท) คู่คุ้มครองผู้เอาประกันที่มีอายุตั้งแต่ 1 เดือนขึ้นไป และผู้เอาประกันอายุระหว่าง 1 เดือน ถึง 15 ปี และผู้ที่มีอายุสูงกว่า 70 ปี ขึ้นไป ค่าชดเชยทั้งหลายตามกรมธรรม์จะลดลงเหลือเพียงครึ่งหนึ่งของค่าชดเชยที่ระบุไว้ในกรมธรรม์ทั้งนี้ย่อมอยู่ในข้อจำกัดที่มีการตกลงไว้กับบริษัทประกันชีวิต ในการเคลมประกันทุกกรณี ต้องมีใบเสร็จ และมีเอกสารรับรองทางการแพทย์ หรือจากหน่วยงานที่เกี่ยวข้อง
การประกันไม่คุ้มครอง
กรณีที่เสียชีวิต หรือ เจ็บป่วยทางร่างกายด้วยโรคประจำตัว, การติดเชื้อ, ไวรัส, ไข้เลือด, ไข้ตั้ง, อาการที่เกี่ยวข้องกับการติดเชื้อ, โรคติดต่อทางเพศสัมพันธ์, การบาดเจ็บจากความเสียหายโดยเจตนา, การฆ่าตัวตาย, เสียสติ, ตกอยู่ภายใต้อำนาจของสุรายาเสพติด, บาดเจ็บจากการทะเลาะวิวาท การแท้งบุตร, การบาดเจ็บเนื่องมาจากอาชญากรรม, ฆาตกรรม, นัดหยุดงาน, การก่อการร้าย การยึดพาหนะ และการปล้นอากาศยาน (Terrorism, Hijack, Skyjack) และ อื่นๆตามเงื่อนไขในกรมธรรม์

อัตรานี้ไม่รวม

1. ค่าทำหนังสือเดินทางทุกประเภท
2. ค่าใช้จ่ายอื่นๆ ที่นอกเหนือจากรายการระบุ เช่น ค่าใช้จ่ายส่วนตัวอื่นๆ ฯลฯ
3. **กรุณาเตรียมค่าทิปหัวหน้าทัวร์ โกวด์และคนขับรถ รวม 1,500 บาทต่อคน (เด็กชำระทิปเท่ากับผู้ใหญ่)**
4. ค่าภาษีมูลค่าเพิ่ม VAT 7 % และหักภาษี ณ ที่จ่าย 3 % ในกรณีที่ลูกค้าต้องการใบเสร็จรับเงินที่ถูกต้อง จะต้องบวกค่าภาษีมูลค่าเพิ่ม และหัก ณ ที่จ่าย จากยอดขายจริงทั้งหมดเท่านั้น และโปรดแจ้งทางบริษัทฯ จะออกให้ภายหลัง ขอสงวนสิทธิ์ออกใบเสร็จที่ถูกให้กับบริษัททัวร์เท่านั้น
5. ค่าธรรมเนียมน้ำมันและภาษีสนามบิน ในกรณีที่สายการบินมีการปรับขึ้นราคา

หมายเหตุ การเดินทางจัดแบบ Collective / Join Tour ออกในนาม Seasons Holiday



สำคัญมาก!!!

หนังสือเดินทาง (Passport) ต้องมีอายุ 6 เดือนขึ้นไป
และเหลือหน้าว่าง 2 หน้าขึ้นไป ต้องนำมาในวันเดินทาง

• ทางบริษัท ไม่สามารถรับผิดชอบ ในกรณีที่ลืมนำมา หรือนำหนังสือเดินทางมาผิดเล่ม •

• ข้อควรทราบก่อนการเดินทาง •

- คณะทัวร์ครบ 15 ท่านออกเดินทาง มีหัวหน้าทัวร์ไทยเดินทางไป-กลับ พร้อมกับคณะ **ขนาดของกรุ๊ปไซค์ จำนวนผู้เดินทางอาจมีการปรับเพิ่มขึ้นได้โดยไม่ต้องแจ้งให้ทราบล่วงหน้า**
- บริษัทฯ มีสิทธิ์ที่จะเปลี่ยนแปลงรายละเอียดบางประการในทัวร์นี้ เมื่อเกิดเหตุสุดวิสัยจนไม่อาจแก้ไขได้
- รายการท่องเที่ยวสามารถเปลี่ยนแปลงได้ตามความเหมาะสม โดยคำนึงถึงผลประโยชน์ของผู้เดินทางเป็นสำคัญ
- รายการท่องเที่ยว และอาหาร สามารถสลับรายการในแต่ละวัน เพื่อให้โปรแกรมการท่องเที่ยวเป็นไปอย่างราบรื่น และเหมาะสม โดยคำนึงถึงผลประโยชน์ของผู้เดินทางเป็นสำคัญ
- บริษัทฯ ไม่รับผิดชอบค่าเสียหายในเหตุการณ์ที่เกิดจากสายการบิน ภัยธรรมชาติ ปฏิวัติ และอื่นๆ ที่อยู่นอกเหนือการควบคุมของทางบริษัทฯ หรือค่าใช้จ่ายเพิ่มเติมที่เกิดขึ้นทางตรงหรือทางอ้อม เช่น การเจ็บป่วย การถูกทำร้าย, การสูญหาย, ความล่าช้า หรือจากอุบัติเหตุต่างๆ
- ทางบริษัทฯ จะไม่รับผิดชอบใดๆ ทั้งสิ้นหากเกิดกรณีความล่าช้าจากสายการบิน, การประท้วง, การนัดหยุดงาน การก่อกองจลาจล หรือกรณีที่ท่านถูกปฏิเสธ การเข้าหรือออกเมืองจากเจ้าหน้าที่ตรวจคนเข้าเมือง หรือเจ้าหน้าที่กรมแรงงานทั้งจากไทย และต่างประเทศซึ่งอยู่นอกเหนือความรับผิดชอบของบริษัทฯ
- หากไม่สามารถไปเที่ยวในสถานที่ที่ระบุในโปรแกรมได้ อันเนื่องมาจากธรรมชาติ ความล่าช้า และความผิดพลาดจากทางสายการบิน จะไม่มีการคืนเงินใดๆ ทั้งสิ้น แต่ทั้งนี้ทางบริษัทฯ จะจัดหารายการเที่ยวสถานที่อื่นๆ มาให้ โดยขอสงวนสิทธิ์การจัดหานี้โดยไม่ต้องแจ้งให้ทราบล่วงหน้า
- ราคานี้คิดตามราคาตัวเครื่องบินในปัจจุบัน หากราคาตัวเครื่องบินปรับสูงขึ้น บริษัทฯ สงวนสิทธิ์ที่จะปรับราคาตัวเครื่องบินตามสถานการณ์ดังกล่าว
- ทางบริษัทฯ จะไม่รับผิดชอบใดๆ ทั้งสิ้น หากท่านใช้บริการของทางบริษัทฯ ไม่ครบ อาทิ ไม่เที่ยวบางรายการ ไม่ทานอาหารบางมื้อ เพราะค่าใช้จ่ายทุกอย่าง ทางบริษัทฯ ได้ชำระค่าใช้จ่ายให้ตัวแทนต่างประเทศแบบเหมาขาดก่อนออกเดินทางแล้ว
- กรณีที่กองตรวจคนเข้าเมืองทั้งที่กรุงเทพฯ และในต่างประเทศปฏิเสธมิให้เดินทางออก หรือเข้าประเทศที่ระบุในรายการเดินทางบริษัทฯ ของสงวนสิทธิ์ที่จะไม่คืนค่าบริการไม่ว่ากรณีใดๆ ทั้งสิ้น
- ทางบริษัทฯ จะไม่รับผิดชอบใดๆ ทั้งสิ้น หากเกิดสิ่งของสูญหายจากการโจรกรรม และ/หรือ เกิดอุบัติเหตุที่เกิดจากความประมาทของตัวนักท่องเที่ยวเอง
- ในกรณีที่ลูกค้าต้องออกตัวโดยสารภายในประเทศ กรุณาติดต่อเจ้าหน้าที่ของบริษัทฯ ก่อนทุกครั้ง มิฉะนั้นทางบริษัทฯ จะไม่รับผิดชอบค่าใช้จ่ายใดๆ ทั้งสิ้น
- เมื่อท่านตกลงชำระเงินไม่ว่าทั้งหมดหรือบางส่วนกับทางบริษัทฯ ทางบริษัทฯ จะถือว่าท่านได้ยอมรับในเงื่อนไขข้อตกลงต่างๆ ที่ได้ระบุไว้แล้วทั้งหมด
- นั่งที่ Long Leg โดยปกติอยู่บริเวณทางออกประตูฉุกเฉิน และผู้ที่จะนั่งต้องมีคุณสมบัติตรงตามที่สายการบินกำหนด เช่น ต้องเป็นผู้ที่มีร่างกายแข็งแรง และช่วยเหลือผู้อื่นได้อย่างรวดเร็วในกรณีที่เครื่องบินมีปัญหา เช่น สามารถเปิดประตูฉุกเฉินได้ (น้ำหนักประมาณ 20 กิโลกรัม) ไม่ใช่ผู้ที่มีปัญหาทางด้านสุขภาพและร่างกาย และอำนาจในการให้ที่นั่ง Long Leg ขึ้นอยู่กับทางเจ้าหน้าที่เช็คอินสายการบินตอนเวลาที่เช็คอินเท่านั้น

เงื่อนไขการจอง และชำระเงิน

CASE
01

ในการจองครั้งแรก

ชำระมัดจำท่านละ
15,000 บาท หรือทั้งหมด
(ภายใน 2 วัน หลังจากทำการจอง)
พร้อมส่งสำเนาหนังสือเดินทาง
ให้กับเจ้าหน้าที่ฝ่ายขาย

ตัวอย่าง
การถ่ายรูปหน้าพาสปอร์ต



(เงินมัดจำถือเป็นการยืนยันการจองกับบริษัทฯ และขอสงวนสิทธิ์ยกเลิกการจองของท่านหากท่าน
ไม่ชำระเงินตามกำหนด โดยไม่แจ้งให้ทราบล่วงหน้า)

CASE
02

กรณีลูกค้าทำการจองน้อยกว่าวันเดินทาง 30 วัน

ทางบริษัทฯ ขอสงวนสิทธิ์ในการเก็บค่าทัวร์เต็มจำนวนทันที
ในวันที่จองเท่านั้น

CASE
03

ชำระส่วนที่เหลือ ก่อนเดินทาง 30 วัน

(นับรวมวันเสาร์ อาทิตย์ และวันหยุดราชการ)

หากท่านไม่ชำระตามวันดังกล่าวทางบริษัทถือว่าท่านยกเลิกการเดินทาง
โดยไม่มีเงื่อนไข และขอสงวนสิทธิ์ในการคืนเงินตามเงื่อนไขการยกเลิก

CASE
04

กรณีที่ท่านชำระค่าทัวร์ทั้งหมดหรือบางส่วน

ทางบริษัทฯ ถือว่าท่านได้ยอมรับเงื่อนไขและข้อตกลงต่างๆ
ที่ได้ระบุไว้ทั้งหมดนี้แล้ว

เงื่อนไขการยกเลิก

วันที่ยกเลิกการเดินทาง	เก็บเงินยกเลิกการเดินทาง
น้อยกว่า 15 วัน	เก็บค่าใช้จ่าย ท่านละ 100% ของค่าทัวร์
15-29 วัน	เก็บค่าใช้จ่าย ท่านละ 50% ของค่าทัวร์ หรือ หักค่าใช้จ่ายจริงที่เกิดขึ้น <i>กรณีที่มีค่าใช้จ่ายตามจริงมากกว่ากำหนด ทางบริษัทขอสงวนสิทธิ์ในการเรียกเก็บเพิ่ม</i>
มากกว่า 30 วัน <i>กรณีวันเดินทางตรงกับช่วงวันหยุดนักขัตฤกษ์ ไม่ว่าวันใดวันหนึ่ง ทางบริษัทขอสงวนสิทธิ์ ในการยกเลิกการเดินทางไม่น้อยกว่า 55 วัน</i>	คืนค่าใช้จ่ายทั้งหมด หรือหักค่าใช้จ่ายจริงที่เกิดขึ้น

*กรุ๊ปที่เดินทางช่วงวันหยุดเทศกาล หรือ วันธรรมดา ที่ต้องการันตีมัดจำกับสายการบิน
หรือค่ามัดจำที่พักรวมถึงเที่ยวบินพิเศษ เช่น Extra Flight II & Charter Flight
จะไม่มี การคืนเงินมัดจำ หรือค่าทัวร์ทั้งหมด เนื่องจากค่าตัวเป็นการเหมาจ่ายในเที่ยวบินนั้นๆ*

- ผู้เดินทางไม่สามารถเข้าออกเมืองได้ เนื่องจากเอกสารปลอมหรือการห้ามของเจ้าหน้าที่ เก็บค่าใช้จ่าย 100%
- กรณีเจ็บป่วย จนไม่สามารถเดินทางได้ ซึ่งจะต้องมีใบรับรองแพทย์จากโรงพยาบาลรับรอง บริษัทฯ จะพิจารณาเลื่อนการเดินทางของท่านไปยังคณะต่อไป แต่ทั้งนี้ท่านจะต้องเสียค่าใช้จ่ายที่ไม่สามารถ เรียกคืนได้ เช่น ค่าตั๋วเครื่องบิน ค่าห้อง ค่าธรรมเนียมวีซ่าตามที่สถานทูตฯ เรียกเก็บและค่าใช้จ่ายอื่นๆ ที่เกิดขึ้นตามจริง ในกรณีที่ไม่สามารถเดินทางได้
- เมื่อท่านออกเดินทางไปกับคณะแล้ว ท่านงดการให้บริการรายการใดรายการหนึ่ง หรือไม่เดินทางพร้อมคณะ ถือว่าท่านสละสิทธิ์ ไม่อาจเรียกร้องค่าบริการ และเงินมัดจำคืน ไม่ว่ากรณีใดๆ ทั้งสิ้น

*ตามพระราชบัญญัติธุรกิจนำเที่ยวและมัคคุเทศก์ พ.ศ. 2551 หมวด 2 ธุรกิจนำเที่ยว การยกเลิกการเดินทางของนักท่องเที่ยว
ผู้ประกอบการนำเที่ยวมีค่าใช้จ่ายที่ได้จ่ายจริงเพื่อเตรียมการจัดนำเที่ยวให้นำมาหักจากเงินค่าบริการที่ต้องจ่าย
ทั้งนี้ผู้ประกอบการนำเที่ยวแสดงหลักฐานให้นักท่องเที่ยวทราบ เช่น คำวิซ่า ค่ามัดจำตั๋วเครื่องบิน ค่าโรงแรม หรืออื่นๆ*

**** ก่อนทำการจองทัวร์ทุกครั้ง กรุณาอ่านโปรแกรมอย่างละเอียดทุกหน้า และทุกบรรทัด
เนื่องจากทางบริษัทฯ จะอิงตามรายละเอียดของโปรแกรมที่ขายเป็นหลัก ****