

Osaka • Nagoya • Tokyo

ญี่ปุ่น (โอซาก้า-นาโกย่า-โตเกียว) 6 วัน

13-18 พ.ย. | 17-22 พ.ย. | 26 พ.ย. - 1 ธ.ค. 67



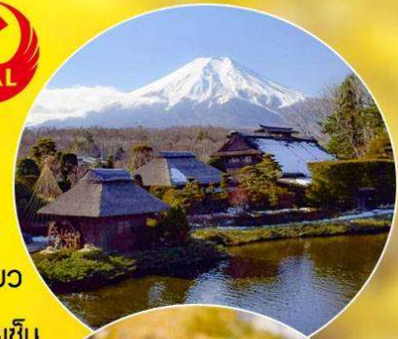
ดื่มด่ำกับธรรมชาติและแสนสวยในช่วงฤดูใบไม้เปลี่ยนในพื้นที่ 3 ภูมิภาค
(ภูมิภาคคันไซ ชูบุ และคันโต)

อะราชิยาม่า | เกียวโต | นาโกย่า | ชมโอบาระซึกิซากุระ | หุบเขาโคริงเค
น้ำตกชิราอิโตะ | หมู่บ้านโอชิโนะ อักโค | สวนโซวะระกินเนน | กรุงโตเกียว

อิมมอร์รอยกับบุฟเฟ่ต์ซาบูยักซ์ และ ฟ่อนคลายฮิลกายฮิลไกกับการแช่ออนเซ็น



61,900



PN Travel

www.p-ntravel.com

วันแรกของการเดินทาง

กรุงเทพฯ

21.00 น. พร้อมกันที่ สนามบินสุวรรณภูมิ อาคารโดยสารขาออกระหว่างประเทศ ชั้น 4 ประตูหมายเลข 7-8 แถว P สายการบินเจแปนแอร์ไลน์s หัวหน้าทัวร์และเจ้าหน้าที่บริษัทรอต้อนรับพร้อมอำนวยความสะดวกด้านกระเป๋าและเอกสารการเดินทาง ประเทศญี่ปุ่นไม่อนุญาตให้นำอาหารสดจำพวก เนื้อสัตว์ พืช ผัก ผลไม้ เข้าประเทศ หากฝ่าฝืนมีโทษปรับและจับ

วันที่สองของการเดินทาง

กรุงเทพฯ - โอซาก้า - เกียวโต - อาราชิยาม่า - เกียวโต

00.55 น. ออกเดินทางสู่ โอซาก้า (Osaka) โดยเที่ยวบินที่ JL728 (ใช้เวลาเดินทาง 5.15 ชม.)

08.10 น. ถึง สนามบินคันไซ จังหวัดโอซาก้า (เวลาที่ถึงเร็วกว่าประเทศไทย 2 ชม.) หลังผ่านพิธีการตรวจคนเข้าเมืองและศุลกากรแล้ว รถปรับอากาศรับคณะเดินทางสู่ เมืองเกียวโต อดีตเมืองหลวงเก่าของญี่ปุ่น และที่ประทับของจักรพรรดิญี่ปุ่นมาเกือบ

เลขที่ 28 ซอยพาสนา 2 (เอกมัย 4) ถนนสุขุมวิท 63 แขวงพระโขนงเหนือ เขตวัฒนา กรุงเทพฯ 10110

โทร. 0-2381-6227 แฟกซ์. 0-2381-6229 www.p-ntravel.com E-mail : pn-travel@hotmail.com.

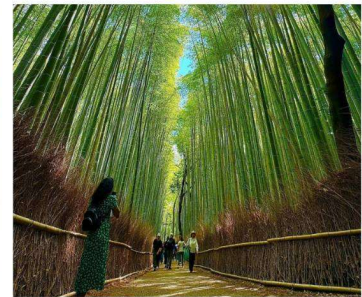
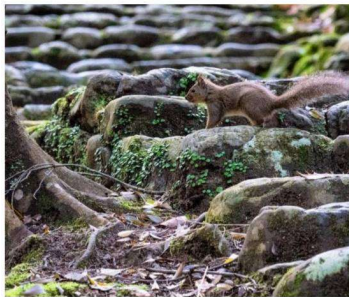


1,100 ปี เกียวโตถือเป็น “พิพิธภัณฑน์มีชีวิต” ที่เก็บรักษาศิลปวัฒนธรรมของญี่ปุ่นไว้ แต่ได้แต่งเติมสีสันของความทันสมัยของโลกปัจจุบันเข้าไว้อย่างกลมกลืน ทั้งยังมีธรรมชาติและทัศนียภาพที่สวยงาม (ระยะทาง 107 ก.ม. ใช้เวลาเดินทางประมาณ 1.55 ชม.)

เที่ยง
บ่าย

อาหารกลางวัน ณ ภัตตาคาร

นำท่านเดินทางสู่ **อาราชิยาม่า** ตั้งอยู่ชานเมืองของเกียวโต พื้นที่จะมีแม่น้ำโออิไหลผ่านและมีภูเขาคู่ขนานกับแม่น้ำ ได้รับการ



ขึ้นทะเบียนเป็นหนึ่งในอุทยานประวัติศาสตร์ของชาติญี่ปุ่น นำชม “อุโมงค์ป่าไผ่” อายุกว่าพันปี นับหมื่นต้นตลอดทาง ซึ่งในสมัยโบราณถือเป็นการบำบัดจิตใจ จากนั้นไปชม “สวนคาเมะยาม่า” ที่ตั้งอยู่ตรงสวนท้ายของป่าไผ่ชากาโนะ สามารถเดินขึ้นไปชมวิวงดงามของภูเขาที่ปกคลุมไปด้วยป่าไผ่ แม่น้ำ และสะพานโทเก็ตสึเคียว อันเป็นสัญลักษณ์ที่ก่อสร้างขึ้นในช่วงปีค.ศ. 794 - 1185 และอาจจะได้พบเห็นลิงหิมะที่ลงมาจากสวนอิวะทะยะมะ แล้วนำท่านเดินทางสู่ “วัดโทฟูคุจิ” (ใช้เวลาเดินทางประมาณ 30 นาที) เป็นวัดเซนนิกายรินไซ เต็มไปด้วยต้นไม้เก่าแก่ที่มีอายุกว่า 2,000 ปี ปกคลุมสะพานยาวถึง 100 เมตร ซึ่งจะเปลี่ยนเป็นสีส้มสวยงามในฤดูใบไม้เปลี่ยนสี เป็นจุดชมใบไม้เปลี่ยนสีที่มีชื่อเสียงในความงดงาม ได้เวลาสมควรนำท่านเดินทางกลับสู่ **เมืองเกียวโต**

ค่ำ

อาหารค่ำ ณ ภัตตาคาร

พักค้างค้างคืน ณ Hotel New Hankyu Kyoto **** หรือเทียบเท่า

วันที่สามของการเดินทาง

เกียวโต - นาโงย่า

07.00 น.

อาหารเช้า ณ ห้องอาหารของโรงแรม
จากนั้นนำท่านเดินทางสู่ “วัดคิโยมิสึ” หรือ “วัดน้ำใส” ซึ่งตั้งอยู่บนยอดเขา ชมความยิ่งใหญ่ของ “วิหารไม้” ที่สร้างในสมัยโบราณ โดยปราศจากเครื่องทุ่นแรงได้อย่างน่าอัศจรรย์ องค์การยูเนสโกประกาศขึ้นทะเบียนให้เป็นมรดกโลกในปีค.ศ. 1994 วัดคิโยมิสึถูกสร้างขึ้นในยุคเฮอังตอนต้นปีค.ศ. 778 โดยชากาโนะ อุเอะ โนะ ทามูรามารุ และอาคารปัจจุบันสร้างขึ้นใน ค.ศ.



1633 ตามคำสั่งของโทกูงาวะ อิเอมิตสึ ทั้งอาคารไม่มีตะปูแม้แต่อันเดียว ชื่อของวัดมาจากน้ำตกที่อยู่ในบริเวณนี้ ซึ่งไหลลงตรงบริเวณเนินเขาใกล้เคียง ซึ่งคำว่า “คิโยมิตสึ” หมายถึง น้ำสะอาด หรือ น้ำบริสุทธิ์

เที่ยง

อาหารกลางวัน ณ ภัตตาคาร

บ่าย

นำท่านเดินทางสู่ **เมืองนาโกย่า** (ระยะทาง 129 ก.ม. ใช้เวลาเดินทางประมาณ 1.50 ชม.) นำท่านชม **“ปราสาทนาโกย่า”** สร้างขึ้นโดยท่านโทกูงาวะ อิเอยาซุในปีค.ศ. 1612 และได้ถูกเพลิงไหม้จนเสียหายในช่วงสงครามโลกครั้งที่ 2 แต่ภายหลังได้รับการบูรณะใหม่ในปีค.ศ. 1959 ถือได้ว่าเป็นสัญลักษณ์ประจำเมืองนาโกย่า รูปสลักปลาหัวเสือทองคำ (คินชะจิ) ที่อยู่บนปราสาท ถือเป็นเครื่องรางป้องกันอัคคีภัยตัวปราสาทมีทั้งหมด 7 ชั้น ภายในประกอบด้วยนิทรรศการเกี่ยวกับประวัติศาสตร์ความเป็นมา และจัดแสดงอุปกรณ์ต่างๆ บริเวณรอบๆ ปราสาทจะมีคูเมืองและสวนต้นไม้



ค่ำ

อาหารค่ำ ณ ภัตตาคาร

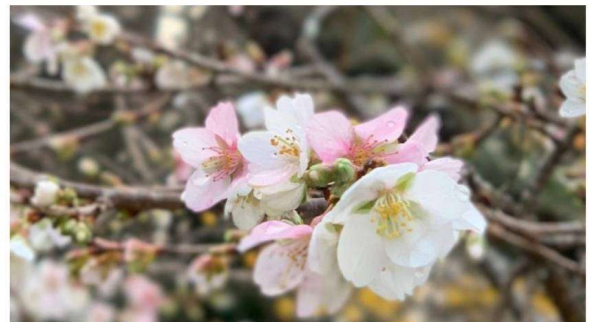
พักค้างคืน ณ Hotel Keihan Nagoya **** หรือเทียบเท่า

วันที่สี่ของการเดินทาง

นาโกย่า - สวนโอบาระ - หุบเขาโคริงเค - ฟุจิโนมียะ

07.00 น.

อาหารเช้า ณ ห้องอาหารของโรงแรม



จากนั้นนำท่านเดินทางสู่ **หมู่บ้านโอบาระ** ท่านสามารถชมใบไม้เปลี่ยนสีไปพร้อมกับดอกชิซากุระ สีส้มแดงของใบเมื่อดตัดกับสีชมพูของดอกซากุระเป็นทัศนียภาพที่งดงาม ซึ่งดอกชิซากุระจะบานปีละ 2 ครั้ง ในฤดูใบไม้ผลิและฤดูใบไม้ร่วง อีสาระให้ท่านเก็บภาพความประทับใจตามอัธยาศัย (การบานของชิซากุระและใบไม้เปลี่ยนสีขึ้นอยู่กับสภาพอากาศ) จากนั้นนำท่านเดินทางสู่ **“หุบเขาโคริงเค”** หนึ่งในสถานที่ชมใบไม้เปลี่ยนสีที่ดีที่สุดในภูมิภาคชูบุ อีสาระให้ท่านได้เก็บภาพความประทับใจสีสันแห่งฤดูกาล มีฉากหลังเป็นสายน้ำเล็กๆ กับสะพานไท่เก้ตสึเคียว สีแดงสดเอกลักษณ์อีกแห่งของโคริงเค

เที่ยว อาหารกลางวัน ณ ภัตตาคาร

บาย นำท่านเดินทางไปชม **“น้ำตกชิราอิโตะ”** ตั้งอยู่ในเมืองฟูจิโนมิยะ (ใช้เวลาเดินทางประมาณ 2.45 ชม.) เป็นส่วนหนึ่งของอุทยานแห่งชาติฟูจิ-ฮาโกเนชิได้รับการขึ้นทะเบียนให้เป็นมรดกโลกพร้อมกับภูเขาไฟฟูจิ น้ำตกชิราอิโตะถือเป็นน้ำตกศักดิ์สิทธิ์ มีศาลเจ้าอาซามะตั้งอยู่ด้วยการไหลของสายน้ำที่แยกออกเป็นสายจำนวนมาก ทำให้ดูคล้ายเส้นด้ายสีขาว จึงเป็นที่มาของชื่อ คำว่า “ชิราอิโตะ” หมายถึง “ด้ายสีขาว” และในฤดูใบไม้เปลี่ยนสี ที่นี่ถือเป็นสถานที่สวยงามอีกแห่ง

ค่า อาหารค่ำ ณ ห้องอาหารของโรงแรม อิมอร่อยกับบุฟเฟ่ต์ชาบูยักษ์



พักค้างคืน ณ Fuji Mihana Resort **** (มีบริการออนเซ็น) หรือเทียบเท่า

วันที่ห้าของการเดินทาง ฟูจิโนมิยะ - หมู่บ้านโอชิโนะ ฮัคโค - สวนโชนะคิเนน - กรุงโตเกียว

07.00 น.

อาหารเช้า ณ ห้องอาหารของโรงแรม

จากนั้นนำท่าน **หมู่บ้านโอชิโนะ ฮัคโค** บ่อน้ำธรรมชาติกับความเลื่อมใสศรัทธาในภูเขาไฟฟูจิที่เชื่อกันว่าศักดิ์สิทธิ์ การละลายของหิมะบนภูเขาไฟฟูจิที่ไหลซึมลึกลงพื้นบริเวณที่ลุ่ม ทำให้เกิดน้ำซึมขังขยายวงกว้างจนกลายเป็นบ่อน้ำขนาดย่อม น้ำในบ่อใสสะอาดและสะท้อนภาพในผิวน้ำราวกระจก ในปีค.ศ. 1985 หมู่บ้านโอชิโนะ ฮัคโคได้รับการคัดเลือกเป็น 1 ใน 100 อันดับแหล่งน้ำจากธรรมชาติที่ดีที่สุดในญี่ปุ่น จากนั้นนำท่านเดินทางสู่ **“สวนโชนะคิเนน”** (ใช้เวลาเดินทางประมาณ 1.20 ชม.) ซึ่งสร้างขึ้นเพื่อเป็นการเฉลิมฉลองครบรอบ 50 ปี ของจักรพรรดิโชนะ ภายในแบ่งโซนออกเป็น 2-3 สวน โดยเชื่อมต่อกันด้วยเส้นทางเดินเท้าและจักรยาน ในสวนจะเต็มไปด้วยต้นกิ่งโกะและต้นเมเปิ้ลล้อมรอบสวนญี่ปุ่น มีดีเหลืออร่ามและแดงอวดโฉมทั่วทั้งพื้นที่ (การเปลี่ยนสีของใบไม้ขึ้นอยู่กับสภาพอากาศ) ซึ่งจะสวยงามมากในช่วงในฤดูใบไม้ร่วง เป็นสถานที่ที่นิยมมากมาเดินเล่นพักผ่อน, อ่านหนังสือ, ปิกนิก, ทำบาบิคิว, ดูนก, ปั่นจักรยาน, พายเรือ, ออกกำลังกาย ฯลฯ



เที่ยว อาหารกลางวัน ณ ภัตตาคาร

บาย นำท่านเดินทางสู่ **กรุงโตเกียว** เมืองหลวงของประเทศญี่ปุ่น (ใช้เวลาเดินทางประมาณ 50 นาที) เข้าสู่ “ย่านชินจูกุ” ให้ท่านอิสระช้อปปิ้ง ตามอัยาคัย ซึ่งชินจูกุเป็นย่านที่มีความเจริญอันดับหนึ่งของกรุงโตเกียว แหล่งรวมร้านค้าหลากหลายประเภท มีทั้งสินค้าแบรนด์เนม เสื้อผ้าแฟชั่น อุปกรณ์อิเล็กทรอนิกส์ กล้องถ่ายรูปดิจิตอล กีฬช้อปปิ้ง ขนม รวมถึงเครื่องสำอางยี่ห้อดังของ



ญี่ปุ่นไม่ว่าจะเป็น KOSE, SHISEDO KANEBO, SK-II ในราคาถูกกว่าเมืองไทยและสินค้าอื่นๆ อีกมากมาย ที่ท่านสามารถเลือกซื้อก่อนกลับ

**** เพื่อให้ท่านมีเวลาในการช้อปปิ้งอย่างเต็มที่ อิสระอาหารค่ำ ****

พักค้างคืน ณ Sunshine City Prince Hotel **** หรือเทียบเท่า

วันที่หกของการเดินทาง

กรุงโตเกียว - นาริตะ - กรุงเทพฯ

07.00 น.

อาหารเช้า ณ ห้องอาหารของโรงแรม

จากนั้นนำท่านเดินทางสู่ “วัดอาซากุสะ” นมัสการเจ้าแม่กวนอิมอันศักดิ์สิทธิ์ที่มีความสูงเพียง 5.5 เซนติเมตร ซึ่งประดิษฐานในวิหารหลวงของวัดและเป็นที่เคารพสักการะของชาวญี่ปุ่น รวมถึงนักท่องเที่ยวที่มาเยือนประเทศญี่ปุ่น วัดอาซากุสะเป็นวัดเก่าแก่ของกรุงโตเกียว ทางด้านหน้าประตูคามินาริมมี “โคมไฟยักษ์สีแดง” ที่มีขนาดใหญ่ที่สุดในโลก มีความสูงถึง 4.5 เมตร มีน้ำหนักถึง 130 กิโลกรัม ให้ท่านได้ไปถ่ายรูปเก็บไว้เป็นที่ระลึกและถัดจากโคมไฟยักษ์ ท่านจะได้เลือกซื้อของที่ระลึก อาทิเช่น แมวกวักแบบต่างๆ โคมไฟน้อยใหญ่ พวงกุญแจหรือเดินชิมขนมอร่อยๆ ขึ้นชื่อของย่านนี้ เช่นขนมอบรูปทรงตุ๊กตา ซาลาเปาทอดร้อนๆ เขมเบ้กรุปกรอบหลากหลายรสชาติเป็นต้น ได้เวลาสมควรนำท่านเดินทางสู่ เมืองนาริตะ (ใช้เวลาเดินทางประมาณ 1.10 ชม.) แล้วนำท่านสู่ “อโองมูระ” ช้อปปิ้งมอลล์ขนาดใหญ่ ไม่ไกลสนามบินนาริตะ อิสระท่านได้เลือกซื้อสินค้าจากร้านค้าต่างๆ ไม่ว่าจะเป็นเสื้อผ้า กระเป๋า รองเท้า ของตกแต่งบ้าน ของที่ระลึก ฯลฯ ภายในอาคารยังมีห้างจัสโก้ ให้ท่านช้อปปิ้งต่ออย่างเพลิดเพลินสนุกสนานกับการจับจ่ายสินค้าของ “ร้าน 100 Yen” ซึ่งสินค้าทุกอย่างภายในร้านราคาชิ้นละ 100 เยน (ประมาณชิ้นละ 25 บาท)



**** อิสระอาหารกลางวัน เพื่อให้ท่านมีเวลาในการช้อปปิ้งอย่างเต็มที่ ****

ได้เวลาสมควร พร้อมกัน ณ จุดนัดหมาย และนำท่านเดินทางสู่ สนามบินนาริตะ

18.25 น.

ออกเดินทางสู่ กรุงเทพฯ โดยเที่ยวบินที่ JL 707

23.35 น.

ถึง สนามบินสุวรรณภูมิ - กรุงเทพฯ โดยสวัสดิภาพ

**หมายเหตุ: โปรแกรมและราคาสามารถเปลี่ยนแปลงได้ตามความเหมาะสมโดยไม่ต้องแจ้งให้ทราบล่วงหน้า
ทางบริษัทฯ จะถือผลประโยชน์ของลูกค้าเป็นสำคัญ**



วันเดินทาง	ราคาทัวร์ผู้ใหญ่ พักห้องละ 2 ท่าน	เด็ก (2-11 ปี) พักกับ ผู้ใหญ่ 2 ท่าน มีเตียง	เด็ก (2-4 ปี) พักกับ ผู้ใหญ่ 2 ท่าน ไม่มีเตียง	พักเดี่ยวจ่ายเพิ่ม
13-18 พ.ย. 67	61,900.-	61,900.-	57,900.-	14,000.-
17-22 พ.ย. 67	61,900.-	61,900.-	57,900.-	14,000.-
26 พ.ย. – 1 ธ.ค. 67	61,900.-	61,900.-	57,900.-	14,000.-

อัตรานี้รวม

- ค่าตัวเครื่องบินชั้นทัศนอาจรไป-กลับพร้อมกรุ๊ป ตามที่ระบุไว้ในรายการเท่านั้น ตัวเครื่องบินที่ใช้เป็นแบบกรุ๊ปไม่สามารถเลือกที่นั่งล่วงหน้าได้ (ท่านจะได้รับที่นั่งแบบสุ่มเท่านั้น)
- ค่าภาษีสนามบินทุกแห่ง หากสายการบินมีการปรับราคาภาษีน้ำมันขึ้น ทางบริษัทฯ ขอสงวนสิทธิ์เก็บค่าภาษีน้ำมันเพิ่มตามความเป็นจริงก่อนการเดินทาง (คำนวณ ณ พฤษภาคม 2567)
- ค่าโรงแรมระดับมาตรฐาน (พักห้องละ 2 ท่าน)
กรณีห้อง TWIN BED (เตียงเดี่ยว 2 เตียง) ซึ่งโรงแรมไม่มีหรือเต็ม ทางบริษัทขอปรับเป็นห้อง DOUBLE BED แทนโดยมีต้องแจ้งให้ทราบล่วงหน้า หรือ หากต้องการห้องพักแบบ DOUBLE BED ซึ่งโรงแรมไม่มีหรือเต็ม ทางบริษัทขอปรับเป็นห้อง TWIN BED แทนโดยมีต้องแจ้งให้ทราบล่วงหน้าเช่นกัน กรณีพักแบบ TRIPLE ROOM ครอบคลุมติดต่อเจ้าหน้าที่ (อาจจะมีค่าใช้จ่ายเพิ่มเติมค่ะ)
- ค่าอาหาร ตามที่ระบุไว้ในรายการ และ น้ำดื่มบนรถวันละ 1 ขวด
- ค่ายานพาหนะ และค่าธรรมเนียมเข้าชมสถานที่ต่างๆ ตามที่ระบุไว้ในรายการ
- น้ำหนักสัมภาระ ทางสายการบินอนุญาตให้โหลดได้ท่านละ 2 ใบ น้ำหนักไม่เกิน 23 กิโลกรัม/ใบ สัมภาระติดตัวขึ้นเครื่องได้ 1 ชิ้น ต่อท่าน น้ำหนักต้องไม่เกิน 7 กิโลกรัม
- ค่าประกันอุบัติเหตุ วงเงินประกันท่านละ 1,000,000 บาท และ ค่ารักษาพยาบาล ไม่เกิน 500,000 บาท คู่คุ้มครองผู้เอาประกันที่มีอายุตั้งแต่ 1 – 75 ปี ในการเคลมประกันทุกกรณี ต้องมีใบเสร็จ และมีเอกสารรับรองทางการแพทย์ หรือจากหน่วยงานที่เกี่ยวข้อง การประกันไม่คุ้มครอง กรณีที่เสียชีวิต หรือ เจ็บป่วยทางร่างกายด้วยโรคประจำตัว, การติดเชื้อ, ไวรัส, ไข้เลือด, ไข้ตั้ง, อาการที่เกี่ยวข้องกับการติดยา, โรคติดต่อทางเพศสัมพันธ์, การบาดเจ็บจากความเสียหายโดยเจตนา, การฆ่าตัวตาย, เสียสติ, ตกอยู่ภายใต้อำนาจของสุรายาเสพติด, บาดเจ็บจากการทะเลาะวิวาท การแท้งบุตร, การบาดเจ็บเนื่องจากอาชญากรรม, ฉุกเฉิน, นัดหยุดงาน, การก่อการร้าย การยึดพาหนะ และการปล้นอากาศยาน (Terrorism, Hijack, Skyjack) และอื่นๆ ตามเงื่อนไขในกรมธรรม์
- ทิปคนขับรถและไกด์ท้องถิ่น**

อัตรานี้ไม่รวม

- ค่าทำหนังสือเดินทางทุกประเภท
- ค่าใช้จ่ายอื่นๆ ที่นอกเหนือจากรายการระบุ เช่น ค่าใช้จ่ายส่วนตัวอื่นๆ ฯลฯ
- ค่าภาษีมูลค่าเพิ่ม VAT 7 % และหักภาษี ณ ที่จ่าย 3 % ในกรณีที่ลูกค้าต้องการใบเสร็จรับเงินที่ถูกต้อง จะต้องบวกค่าภาษีมูลค่าเพิ่มและหัก ณ ที่จ่าย จากยอดขายจริงทั้งหมดเท่านั้น และโปรดแจ้งทางบริษัทฯ จะออกให้ภายหลัง ขอสงวนสิทธิ์ออกใบเสร็จที่ถูกต้องให้กับบริษัททัวร์เท่านั้น
- ค่าธรรมเนียมน้ำมันและภาษีสนามบิน ในกรณีที่สายการบินมีการปรับขึ้นราคา

**** ก่อนทำการจองทัวร์ทุกครั้ง กรุณาอ่านโปรแกรมอย่างละเอียดทุกหน้า และทุกบรรทัด
เนื่องจากทางบริษัทฯ จะอิงตามรายละเอียดของโปรแกรมที่ขายเป็นหลัก ****



• ข้อควรทราบก่อนการเดินทาง •

- คณะทัวร์ครบ 20 ท่านออกเดินทาง มีหัวหน้าทัวร์ไทยเดินทางไป กลับ พร้อมกับคณะ **ขนาดของกรุ๊ปไซส์ จำนวนผู้เดินทางอาจมีการปรับเพิ่มขึ้นได้โดยไม่ต้องแจ้งให้ทราบล่วงหน้า**
- บริษัทฯ มีสิทธิ์ที่จะเปลี่ยนแปลงรายละเอียดบางประการในทัวร์นี้ เมื่อเกิดเหตุสุดวิสัยจนไม่อาจแก้ไขได้
- รายการท่องเที่ยวสามารถเปลี่ยนแปลงได้ตามความเหมาะสม โดยคำนึงถึงผลประโยชน์ของผู้เดินทางเป็นสำคัญ
- รายการท่องเที่ยว และอาหาร สามารถสลับรายการในแต่ละวัน เพื่อให้โปรแกรมการท่องเที่ยวเป็นไปอย่างราบรื่น และเหมาะสม โดยคำนึงถึงผลประโยชน์ของผู้เดินทางเป็นสำคัญ
- บริษัทฯ ไม่รับผิดชอบค่าเสียหายในเหตุการณ์ที่เกิดจากสายการบิน ภัยธรรมชาติ ปฏิบัติ และอื่นๆที่อยู่นอกเหนือการควบคุมของทางบริษัทฯหรือค่าใช้จ่ายเพิ่มเติมที่เกิดขึ้นทางตรงหรือทางอ้อม เช่น การเจ็บป่วย การถูกทำร้าย, การสูญหาย, ความล่าช้า หรือจากอุบัติเหตุต่างๆ
- ทางบริษัทฯ จะไม่รับผิดชอบใดๆทั้งสิ้นหากเกิดกรณีความล่าช้าจากสายการบิน, การประท้วง, การนัดหยุดงาน การก่อกวนจลาจล หรือกรณีที่ท่านถูกปฏิเสธ การเข้าหรือออกเมืองจากเจ้าหน้าที่ตรวจคนเข้าเมือง หรือเจ้าหน้าที่กรมแรงงานทั้งจากไทย และต่างประเทศซึ่งอยู่นอกเหนือความรับผิดชอบของบริษัทฯ
- หากไม่สามารถไปเที่ยวในสถานที่ที่ระบุในโปรแกรมได้ อันเนื่องมาจากธรรมชาติ ความล่าช้า และความผิดพลาดจากทางสายการบิน จะไม่มีการคืนเงินใดๆทั้งสิ้น แต่ทั้งนี้ทางบริษัทฯจะจัดหารายการเที่ยวสถานที่อื่นๆ มาให้ โดยขอสงวนสิทธิ์การจัดหานี้โดยไม่แจ้งให้ทราบล่วงหน้า
- ราคานี้คิดตามราคาตัวเครื่องบินในปัจจุบัน หากราคาตัวเครื่องบินปรับสูงขึ้น บริษัทฯ สงวนสิทธิ์ที่จะปรับราคาตัวเครื่องบินตามสถานการณ์ดังกล่าว
- ทางบริษัทฯ จะไม่รับผิดชอบใดๆทั้งสิ้น หากท่านใช้บริการของทางบริษัทฯไม่ครบ อาทิ ไม่เที่ยวบางรายการ ไม่ทานอาหารบางมื้อ เพราะค่าใช้จ่ายทุกอย่าง ทางบริษัทฯได้ชำระค่าใช้จ่ายให้ตัวแทนต่างประเทศแบบเหมาขาดก่อนออกเดินทางแล้ว
- กรณีที่กองตรวจคนเข้าเมืองทั้งที่กรุงเทพฯ และในต่างประเทศปฏิเสธมิให้เดินทางออก หรือเข้าประเทศที่ระบุในรายการเดินทางบริษัทฯ ของสงวนสิทธิ์ที่จะไม่คืนค่าบริการไม่ว่ากรณีใดๆทั้งสิ้น
- ทางบริษัทฯ จะไม่รับผิดชอบใดๆทั้งสิ้น หากเกิดสิ่งของสูญหายจากการโจรกรรม และ/หรือ เกิดอุบัติเหตุที่เกิดจากความประมาทของตัวนักท่องเที่ยวเอง
- ในกรณีที่ลูกค้าต้องออกตัวโดยสารภายในประเทศ กรุณาติดต่อเจ้าหน้าที่ของบริษัทฯ ก่อนทุกครั้ง มิฉะนั้นทางบริษัทฯ จะไม่รับผิดชอบค่าใช้จ่ายใดๆทั้งสิ้น
- เมื่อท่านตกลงชำระเงินไม่ว่าทั้งหมดหรือบางส่วนกับทางบริษัทฯ ทางบริษัทฯ จะถือว่าท่านได้ยอมรับในเงื่อนไขข้อตกลงต่างๆ ที่ได้ระบุไว้แล้วทั้งหมด
- นิ่งที่ Long Leg โดยปกติอยู่บริเวณทางออกประตูฉุกเฉิน และผู้ที่จะนั่งต้องมีคุณสมบัติตรงตามที่สายการบินกำหนด เช่น ต้องเป็นผู้ที่มีร่างกายแข็งแรง และช่วยเหลือผู้อื่นได้อย่างรวดเร็วในกรณีที่เครื่องบินมีปัญหา เช่น สามารถเปิดประตูฉุกเฉินได้ (น้ำหนักประมาณ 20 กิโลกรัม) ไม่ใช่ผู้ที่มีปัญหาทางด้านสุขภาพและร่างกาย และอำนาจในการให้ที่นั่ง Long Leg ขึ้นอยู่กับทางเจ้าหน้าที่เช็คอินสายการบินตอนที่เช็คอินเท่านั้น



เงื่อนไขการจอง และชำระเงิน

CASE
01

ในการจองครั้งแรก

ชำระมัดจำท่านละ 35,000 บาท หรือทั้งหมด
(ภายใน 2 วัน หลังจากทำการจอง) พร้อมส่งสำเนาหนังสือเดินทาง
ให้กับเจ้าหน้าที่ฝ่ายขาย (เงินมัดจำถือเป็นกำหนดยืนยันการจองกับบริษัทฯ
และขอสงวนสิทธิ์ยกเลิกการจองของท่านหากท่านไม่ชำระเงินตามกำหนด
โดยไม่แจ้งให้ทราบล่วงหน้า)

CASE
02

กรณีลูกค้าทำการจองน้อยกว่าวันเดินทาง 30 วัน

ทางบริษัทฯ ขอสงวนสิทธิ์ในการเก็บค่าทัวร์เต็มจำนวนทันที
ในวันที่จองเท่านั้น

CASE
03

ชำระส่วนที่เหลือ ก่อนเดินทาง 30 วัน

(นับรวมวันเสาร์ อาทิตย์ และวันหยุดราชการ)
หากท่านไม่ชำระตามวันดังกล่าวทางบริษัทถือว่าท่านยกเลิกการเดินทาง
โดยไม่มีเงื่อนไข และขอสงวนสิทธิ์ในการคืนเงินตามเงื่อนไขการยกเลิก

CASE
04

กรณีที่ท่านชำระค่าทัวร์ทั้งหมดหรือบางส่วน

ทางบริษัทฯ ถือว่าท่านได้ยอมรับเงื่อนไขและข้อตกลงต่างๆ
ที่ได้รับระบุไว้ทั้งหมดนี้แล้ว



เงื่อนไขการยกเลิก

วันที่ยกเลิกการเดินทาง	เก็บเงินยกเลิกการเดินทาง
น้อยกว่า 15 วัน	เก็บค่าใช้จ่าย ท่านละ 100% ของค่าทัวร์
15-29 วัน	เก็บค่าใช้จ่าย ท่านละ 50% ของค่าทัวร์ หรือ หักค่าใช้จ่ายจริงที่เกิดขึ้น <i>กรณีที่มีค่าใช้จ่ายตามจริงมากกว่ากำหนด ทางบริษัทขอสงวนสิทธิ์ในการเรียกเก็บเพิ่ม</i>
มากกว่า 30 วัน <i>กรณีวันเดินทางตรงกับช่วงวันหยุดนักขัตฤกษ์ ไม่ว่าวันใดวันหนึ่ง ทางบริษัทขอสงวนสิทธิ์ ในการยกเลิกการเดินทางไม่น้อยกว่า 55 วัน</i>	คืนค่าใช้จ่ายทั้งหมด หรือหักค่าใช้จ่ายจริงที่เกิดขึ้น

*กรุ๊ปที่เดินทางช่วงวันหยุดเทศกาล หรือ วันธรรมดา ที่ต้องการันตีมัดจำกับสายการบิน
หรือค่ามัดจำที่พัก รวมถึงเที่ยวบินพิเศษ เช่น Extra Flight และ Charter Flight
จะไม่มีคืนเงินมัดจำ หรือค่าทัวร์ทั้งหมด เนื่องจากค่าตัวเป็นการเหมาจ่ายในเที่ยวบินนั้นๆ*

- ผู้เดินทางไม่สามารถเข้าออกเมืองได้ เนื่องจากเอกสารปลอมหรือการห้ามของเจ้าหน้าที่ เก็บค่าใช้จ่าย 100%
- กรณีเจ็บป่วย จนไม่สามารถเดินทางได้ ซึ่งจะต้องมีใบรับรองแพทย์จากโรงพยาบาลรับรอง บริษัทฯ จะพิจารณาเลื่อนการเดินทางของท่านไปยังคณะต่อไป แต่ทั้งนี้ท่านจะต้องเสียค่าใช้จ่ายที่ไม่สามารถ เรียกคืนได้ เช่น ค่าตัวเครื่องบิน ค่าห้อง ค่าธรรมเนียมวีซ่าตามสถานทูตฯ เรียกเก็บและค่าใช้จ่ายอื่นๆ ที่เกิดขึ้นตามจริง ในกรณีที่ไม่สามารถเดินทางได้
- เมื่อท่านออกเดินทางไปกับคณะแล้ว ท่านงดการใช้บริการรายการใดรายการหนึ่ง หรือไม่เดินทางพร้อมคณะ ถือว่าท่านสละสิทธิ์ ไม่อาจเรียกร้องค่าบริการ และเงินมัดจำคืน ไม่ว่ากรณีใดๆ ทั้งสิ้น

*ตามพระราชบัญญัติธุรกิจนำเที่ยวและมัคคุเทศก์ พ.ศ. 2551 หมวด 2 ธุรกิจนำเที่ยว การยกเลิกการเดินทางของนักท่องเที่ยว
ผู้ประกอบการธุรกิจนำเที่ยวมีค่าใช้จ่ายที่จ่ายจริงเพื่อเตรียมการจัดนำเที่ยว ให้นำมาหักจากเงินค่าบริการที่ต้องจ่าย
ทั้งนี้ผู้ประกอบการธุรกิจ นำเที่ยวแสดงหลักฐานให้นักท่องเที่ยวทราบ เช่น ค่าวีซ่า ค่ามัดจำตัวเครื่องบิน ค่าโรงแรม หรืออื่นๆ*

**** ก่อนทำการจองทัวร์ทุกครั้ง กรุณาอ่านโปรแกรมอย่างละเอียดทุกหน้า และทุกบรรทัด
เนื่องจากทางบริษัทฯ จะอิงตามรายละเอียดของโปรแกรมที่ขายเป็นหลัก ****