

ญี่ปุ่น - ยูนิเวอร์แซล สตูดิโอ 6 วัน

อราชิยาม่า | บ่าไฟฟ์ | เกียวโต | ฟุซึมิ อินาริ | โอซาก้า | ยูนิเวอร์แซล สตูดิโอ | โกเบ



10-15 ตุลาคม 2567



51,900.-



วันแรกของการเดินทาง

กรุงเทพฯ

21.00 น. พร้อมกันที่ สนามบินสุวรรณภูมิ อาคารผู้โดยสารขาออกระหว่างประเทศ ชั้น 4 ประตู 7 แถว P สายการบินเจแปนแอร์ไลน์ส เจ้าหน้าที่จากทางบริษัทฯ คอยต้อนรับและอำนวยความสะดวกแก่ท่านก่อนออกเดินทาง

วันที่สองของการเดินทาง

กรุงเทพฯ - โอซาก้า - เกียวโต

00.25 น. ออกเดินทางสู่ โอซาก้า (Osaka) โดยเที่ยวบินที่ JL 728 (ใช้เวลาเดินทาง 5.35 ชม.)

08.00 น. ถึง สนามบินนานาชาติคันไซ (Kansai International Airport) เมืองโอซาก้า ประเทศญี่ปุ่น (เวลาท้องถิ่นเร็วกว่าไทย 2 ชม.) นำท่านผ่านพิธีการตรวจคนเข้าเมืองและศุลกากร จากนั้นนำท่านเดินทางสู่ เกียวโต (Kyoto) อดีตเมืองหลวงเก่าแก่ของญี่ปุ่น ซึ่งมีอายุยาวนานกว่า 1,000 ปี ในอดีตมีความเจริญรุ่งเรืองทางด้านศาสนา ศิลปวัฒนธรรม และการปกครองเป็นอย่างมาก

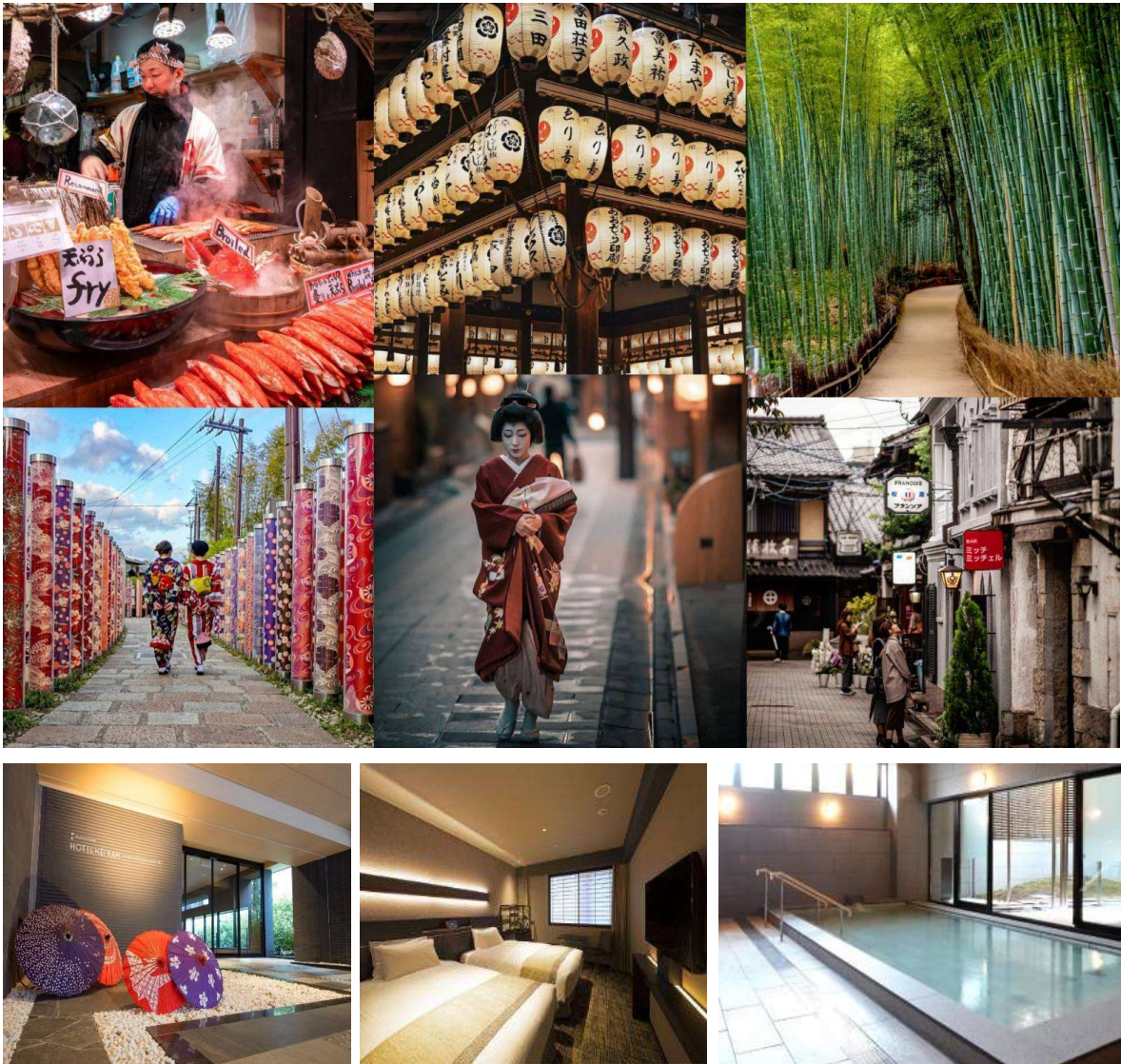
เลขที่ 28 ซอยพาสนา 2 (เอกมัย 4) ถนนสุขุมวิท 63 แขวงพระโขนงเหนือ เขตวัฒนา กรุงเทพฯ 10110

โทร. 0-2381-6227 แฟกซ์. 0-2381-6229 www.p-ntravel.com E-mail : pn-travel@hotmail.com.

12.00 น.
ช่วงบ่าย

อาหารกลางวัน ณ ภัตตาคาร

นำท่านเดินทางสู่ **อะราชิยาม่า (Arashiyama)** ตั้งอยู่ชานเมืองเกียวโต พื้นที่มีทิวเขาขนานไปกับแม่น้ำโออิ ซึ่งมีทัศนียภาพที่งดงาม และดึงดูดนักท่องเที่ยวให้ไปเยือน นำท่านชม **“ป่าไผ่”** ที่ขึ้นมีนับหมื่นต้น บนพื้นที่ประมาณ 16 ตารางกิโลเมตร มีทางเดินให้ชมหลายทาง แล้วไปชม **“ป่ากิโมโน”** ที่จะมีเสลวดลายกิโมโนเรียงรายยาวกว่า 600 ต้น ที่สวยงามแปลกตามีสีสันสดใส จากนั้นนำท่านเดินทางสู่ **“ตลาดนิชิกิ” (Nishiki Market)** เป็นตลาดเก่าแก่และมีชื่อเสียงมากที่สุดในเมืองเกียวโต เปรียบได้ว่าเป็น **“ครัวของเกียวโต”** เลยทีเดียว ภายในมีร้านค้ามากกว่าหนึ่ง 100 ร้าน ขายสินค้าทุกอย่างที่เกี่ยวกับอาหารไม่ว่าจะเป็นอุปกรณ์สำหรับใช้ในครัว ของสด ของแห้ง เหล้าสาเก ขนม ผัก ผลไม้ ฯลฯ แล้วนำท่านชม **“ย่านกิออน”** บนถนนฮานามิโคจิ อาคารบ้านเรือนในบริเวณนี้ได้ถูกรักษาไว้ในแบบดั้งเดิมทำให้ถนนเส้นนี้สวยงาม คู่มือเสน่ห์และเป็นที่ยอมรับของนักท่องเที่ยวที่เดินทางมาเที่ยวเกียวโต ท่านอาจได้เห็นเกอิชาในชุดกิโมโนสวยที่ทำหน้าที่ดูแลลูกค้าในร้านอาหารและร้านน้ำชาบนถนนเส้นนี้ แต่กฎข้อห้ามสำคัญคือ “ห้ามถ่ายรูปเกอิชาโดยเด็ดขาด” จากนั้นเดินทางสู่ **“ศาลเจ้ายาซากะ” (Yasaka Shrine)** ศาลเจ้าประจำเมืองเกียวโต สร้างขึ้นมากกว่า 1,350 ปี ภายในบริเวณศาลเจ้าประดับประดาด้วยโคมไฟจำนวนมาก ในช่วงเดือนกรกฎาคมของทุกปี จะมีการจัดเทศกาลเฉลิมฉลองกึ่งมัทซึริ (การสมโภชน์ศาลเจ้า) ให้ท่านสักการะขอพรเพื่อความเป็นสิริมงคล ซึ่งที่นี่ยังมีเซียมซีให้เสี่ยงทายทำนายด้านความรักอีกด้วย



เลขที่ 28 ซอยพาสนา 2 (เอกมัย 4) ถนนสุขุมวิท 63 แขวงพระโขนงเหนือ เขตวัฒนา กรุงเทพฯ 10110
โทร. 0-2381-6227 แฟกซ์. 0-2381-6229 www.p-ntravel.com E-mail : pn-travel@hotmail.com.

18.00 น. อาหารค่ำ ณ ภัตตาคาร

พักค้างคืน ณ Hotel Keihan Kyoto Hachijoguchi **** (มีบริการแช่ออนเซ็น) หรือเทียบเท่า

วันที่สามของการเดินทาง

เกียวโต - โอซาก้า

07.00 น. อาหารเช้า ณ ห้องอาหารของโรงแรม

08.00 น. นำท่านเดินทางสู่ “วัดคิโยมิซึ” (Kiyomizu Dera Temple) หรือคนไทยเรียกว่า “วัดน้ำใส” ตั้งอยู่บนเนินเขาอิงาชิยาม่า ให้ท่านดื่ม น้ำศักดิ์สิทธิ์ 3 สาย ที่เกิดจากธรรมชาติไหลลงมาจากภูเขา และนำชมห้องโถงกลางของวัดที่ถูกจัดให้เป็นสมบัติแห่งชาติ ซึ่งมีระเบียงไม้ที่สร้างยื่นออกนอกตัวอาคารของวิหารโดยมีเสาค้ำถึง 139 ต้น เป็นจุดชมวิวของตัวเมืองได้กว้างไกลสุดตา

12.00 น. อาหารกลางวัน ณ ภัตตาคาร



ช่วงบ่าย นำท่านเดินทางสู่ “ศาลเจ้าฟุชิมิ อินาริ” (Fushimi Inari Shrine) หรือ “ศาลเจ้าพ่อจิ้งจอกขาว” เทพเจ้าแห่งธัญญาหารหรือการเก็บเกี่ยว แต่ในเวลาต่อมาก็ได้รับการนับถือในฐานะเทพเจ้าแห่งการค้าด้วย เป็นศาลเจ้าที่มีชื่อเสียงและได้รับความเคารพสูงสุดในบรรดาศาลเจ้าอินาริว่า 30,000 แห่งทั่วญี่ปุ่น สัมผัสความสง่างามของเสาโทริอิ หรือ ชุ้มประตูญี่ปุ่นโบราณ จำนวนมากกว่าหมื่นคู่ ตั้งเรียงรายกันจนกลายเป็นอุโมงค์โทริอิ รวมแล้วความยาวประมาณ 4,000 เมตร จากนั้นนำท่านเดินทางสู่ เมืองโอซาก้า (Osaka) เป็นเขตเศรษฐกิจที่ใหญ่ที่สุดอันดับ 2 และเป็นเมืองที่ใหญ่ที่สุดอันดับ 3 ของประเทศ ซึ่งรัฐบาลญี่ปุ่นได้จัดตั้งให้เป็นหนึ่งในหลายเมืองของประเทศที่มีเขตการปกครองรูปแบบพิเศษ โอซาก้า นับว่าเป็นเมืองสำคัญทางประวัติศาสตร์ การค้า อุตสาหกรรม และวัฒนธรรม (ระยะทาง 52 ก.ม. ใช้เวลาเดินทางประมาณ 1 ชม.) ให้ท่านอิสระช้อปปิ้ง “ย่านชินไซบาชิ” (Shinsaibashi) ซึ่งเป็นย่านช้อปปิ้งชื่อดังของโอซาก้า ภายในย่านนี้ท่านจะพบกับร้านค้าเก่าแก่ปะปนกันไปกับร้านค้าทันสมัย และมีสินค้าหลากหลายประเภท และยังเป็นแหล่งแสงสี ความบันเทิงของโอซาก้า อีกทั้งยังมีร้านอาหารทะเลขึ้นชื่อมากมาย และเป็นเสน่ห์อย่างหนึ่งของย่านนี้คือ ทุกร้านค้าจะประดับประดาหน้าร้านของตนด้วยแสงไฟนีออนซึ่งตัดทำให้เป็นรูป ปู กุ้ง และปลาหมึก ตามประเภทของร้าน

และสัญลักษณ์ของที่นี่ถ้าไม่ได้ถ่ายรูป เหมือนยังไม่ได้มา คือ สัญลักษณ์นกวิ่งของสินค้ากูลิโกะ ผลิตภัณฑ์ขนมชื่อดังจากญี่ปุ่นนั่นเอง

** อีตระอาหารค่ำ เพื่อให้ท่านมีเวลาเดินชมและเลือกซื้อสินค้าอย่างเต็มที่ **

พักค้างคืน ณ Sarasa Hotel Sinsaibashi **** หรือเทียบเท่า

วันที่สี่ของการเดินทาง

ยูนิเวอร์แซล สตูดิโอ (เต็มวัน)

เช้า

อาหารเช้า ณ ห้องอาหารของโรงแรม



จากนั้นนำท่านนั่งรถไฟสู่อุทยาน "ยูนิเวอร์แซล สตูดิโอ" (Universal Studios Japan) เป็น 1 ใน 4 ของ Universal Studios theme parks ได้เปิดตัวเมื่อวันที่ 31 มีนาคม ค.ศ. 2001 และเป็นสวนสนุกที่เป็นที่นิยมมากที่สุดเป็นอันดับ 2 ของญี่ปุ่นเป็นรองก็แค่ Tokyo Disney Resort ภายใต้งบออกเป็นโซนต่างๆ อาทิ

- New York มีการจำลองเป็นเมืองนิวยอร์กที่เป็นฉากของภาพยนตร์ดังหลายๆ เรื่องอย่าง Spider Man ไม่เพียงเท่านั้นที่นี่ยังมีโรงภาพยนตร์ 3 มิติที่จะทำ让孩子们ฟินกับความเก่งของสไปเดอร์แมนกันเต็มๆ อินกันจนเหมือนได้หลุดเข้ามาในหนัง
- Jurassic Park ขนทัพเหล่าไดโนเสาร์มาเต็มทั้งกินพืชกินเนื้อ ตื่นเต้นไปกับการล่องเรือหนีไดโนเสาร์ที่ลุดจะหวาดเสียวด้วยการตั้งจากความสูง 25 เมตร
- Minion Park นับเป็นโซนที่เรียกเสียงกรี๊ดกร๊าด ทั้งกับเด็กและผู้ใหญ่มากๆ ด้วยความน่ารักของเจ้ามินเนียน สีเหลืองตัวป่วนที่เหมือนในหนังเป๊ะๆ
- Amity Village (Jaws) ตั้งตุงๆๆ อินโทรหนังที่ขึ้นมากับบู๊อย่าง Jaws เชื่อเลยว่าโซนนี้ต้องไม่ธรรมดาแน่ๆ เพราะนี่เป็นโซนที่จำลองท้องทะเลตามเรื่อง Jaws ให้ผู้เล่นได้ล่องเรือผ่านฉลามตัวยักษ์ที่โผล่มาที่ใจหายวิ๊วๆ ถึงจะเป็ยกไปซักนิดแต่แคมีเสียงกันฝนก็สบายหายห่วงพร้อมมันส์

- The wizarding World Harry Potter โชนยอดนิยมที่หลายคนใฝ่ฝันถึงว่าครั้งหนึ่งต้องมาให้ได้ แน่นอนว่าเหล่าสาวกพ่อมดน้อยแฮร์รี่ พอตเตอร์ต้องร้องว้าวไปตลอดทาง แต่ละจุดนี้จำลองเอามาจากหนังได้สมจริงมากๆ เดินหลงเข้ามาไม่มีทางหลุดไปไหนง่ายๆ เพราะมุมถ่ายรูปร่างอย่างแจ่ม แต่ปราสาทฮอกวอตส์ (Hogwarts castle) นี้ก็ขโมยใจไปแล้วครั้งดวง ยิ่งแต่งตัวเป็นพ่อมดแม่มดยิ่งอิน ที่สำคัญมีการเอาเทคโนโลยีล้ำๆ มาใส่เพื่อความตระการตา หน้าจอภาพคมชัดแบบ 4k และที่ขาดไม่ได้เลยก็คือการแวะซื้อของที่ระลึกที่มีมากมายให้เลือกซื้อ

ช่วงเวลาพิเศษในเดือนตุลาคม ท่านจะได้พบกับบรรยากาศงาน Halloween

** อีศระอาหารกลางวัน และ อาหารค่ำ เพื่อให้ท่านมีเวลาสนุกสนานในสวนสนุกอย่างเต็มที่ **



พักค้างคืน ณ Sarasa Hotel Sinsaibashi **** หรือเทียบเท่า

วันที่ห้าของการเดินทาง โอซาก้า - เกะอะวาจิ - โกเบ - ริงกุพรีเมียมแอร์ท่าเลต - สนามบินนานาชาติคันไซ

07.00 น. อาหารเช้า ณ ห้องอาหารของโรงแรม



จากนั้นนำท่านเดินทางสู่ "สวนดอกไม้อะวาจิ ฮานะซาจิกิ" (Awaji Hanasajiki) สวนดอกไม้ที่ตั้งอยู่บนเกาะอาวาจิ เปิดตัวในปี ค.ศ. 1998 บนเนินเขาริมทะเลขนาด 93.75 ไร่ ที่กว้างสุดลูกหูลูกตา ดอกไม้ในสวนแห่งนี้จะเปลี่ยนไปตามฤดูกาล ไม่ว่าจะเป็นดอกไม้ปีป้อในช่วงปลายฤดูใบไม้ผลิ ดอกทานตะวันในช่วงฤดูร้อน ดอกคอสมอสในช่วงฤดูใบไม้ร่วง และดอกสต็อคคาลากสีในช่วงฤดูหนาว จากในสวนสามารถมองเห็นวิวทะเลของอ่าวโอซาก้าและช่องแคบอาคาชิ รวมถึงวิวจังหวัดโอซาก้าแบบไกลๆ ที่อยู่อีกฝั่งของทะเลได้ด้วย ถ้าในวันที่อากาศดียังสามารถเห็นเสาของ "สะพานอาคาชิไคเกียว" (Akashi - Kaikyo Bridge) หรือ "สะพานไข่มุก" เป็นสะพานแขวนที่ยาวที่สุดในโลก เชื่อมต่อระหว่างเมืองโกเบและเกาะอาวาจิอีกด้วย จากนั้นเดินทางสู่ตัวเมืองโกเบ (Kobe) เมืองท่าที่มีชื่อเสียงของจังหวัดเฮียวโกะ ตั้งอยู่ระหว่างทะเลและเทือกเขาร็อกโกะ และยังเป็นศูนย์รวมของวัฒนธรรมที่หลากหลาย ซึ่งได้รับอิทธิพลมาจากตะวันตก จีน และญี่ปุ่น นำท่านเข้าสู่ "ย่านนันกิงมาจิ" (Nankinmachi) "โกเบไนทานาว์" ที่นี่

ถือเป็นแหล่งชุมชนชาวจีนที่ใหญ่ที่สุดในภูมิภาคคันไซ โดยที่ย่านนี้ได้เติบโตมาจากชาวจีนผู้เข้ามาทำการค้าในช่วงที่ญี่ปุ่นเปิดประเทศในปี 1868 บรรยายภาพคร่าวๆ เต็มไปด้วยสถาปัตยกรรมสไตล์จีน ร้านค้าขายของกินและวัตถุติดจากจีน เป็นแหล่งการค้าสำคัญที่จะมีสินค้าจากเมืองจีนนำเข้ามาขายมากมาย เช่น ผักตบชวา เส้นบะหมี่ ผลไม้ ฯลฯ รวมถึงร้านอาหารจีนอันเลิศรส ที่ตั้งเรียงรายอยู่หลายร้าน

- 12.00 น. อาหารกลางวันบริเวณย่านนังกิงมาจี้ (รับเงินสดจากไกด์ 2,000 เยน รับประทานตามอัธยาศัย)
- ช่วงบ่าย นำท่านเดินทางสู่ “ริงกูฟรีเมียม เอ๊าท์เลต” ที่ออกแบบให้มีลักษณะเหมือนกับเมืองท่าของสหรัฐอเมริกา ภายในเพียบพร้อมไปด้วยสิ่งอำนวยความสะดวกมากมาย และร้านค้าแบรนด์เนมหลากหลายมีชื่อเสียงจากต่างประเทศ แล้วนำท่านช้อปปิ้งต่อที่ “ห้างอิออนมอลล์” ให้ท่านได้ซื้อของฝากมากมายหลากหลายชนิด อาทิเช่น ขนมโมจิ เบนโตะ ผลไม้ตามฤดูกาล และ “ร้าน 100 เยน” ที่ทุกอย่างในร้านมีราคา 100 เยนเท่านั้น

** อีสาระอาหารค่ำ **

พร้อมกันในเวลาและสถานที่นัดหมาย แล้วเดินทางสู่ สนามบินนานาชาติคันไซ

วันที่หกของการเดินทาง สนามบินนานาชาติคันไซ - กรุงเทพฯ

- 00.55 น. ออกเดินทางสู่ กรุงเทพฯ โดยเที่ยวบินที่ JL 727 (ใช้เวลาเดินทาง 5.45 ชม.)
- 04.40 น. ถึง สนามบินสุวรรณภูมิ - กรุงเทพฯ โดยสวัสดิภาพ

**หมายเหตุ: โปรแกรมและราคาสามารถเปลี่ยนแปลงได้ตามความเหมาะสมโดยไม่ต้องแจ้งให้ทราบล่วงหน้า

ทางบริษัทฯ จะถือผลประโยชน์ของลูกค้าเป็นสำคัญ**

ในกรณีที่ลูกค้าต้องออกตัวโดยสารภายในประเทศ (เครื่องบิน ,รถทัวร์ ,รถไฟ) กรุณาติดต่อเจ้าหน้าที่ของบริษัทฯ เพื่อเช็คว่ามีกรุปมีการคอนเฟิร์มเดินทางก่อนทุกครั้ง เนื่องจากสายการบินอาจมีการปรับเปลี่ยนไฟล์ทบิน หรือเวลาบิน โดยไม่ได้แจ้งให้ทราบล่วงหน้า ทางบริษัทฯ จะไม่รับผิดชอบใด ๆ ในกรณี ถ้าท่านออกตัวภายในโดยไม่แจ้งให้ทราบและหากไฟล์ทบินมีการปรับเปลี่ยนเวลาบิน เพราะถือว่าท่านยอมรับในเงื่อนไขดังกล่าว

วันเดินทาง	ค่าทัวร์ผู้ใหญ่ พักห้องคู่	ค่าทัวร์เด็ก (2-11 ปี) พักกับผู้ใหญ่ 2 ท่าน มีเตียง	ค่าทัวร์เด็ก (2-5 ปี) พักกับผู้ใหญ่ 2 ท่าน ไม่มีเตียง	พักเดี่ยว จ่ายเพิ่ม
10-15 ตุลาคม 2567	51,900.-	51,900.-	48,900.-	12,000.-

อัตราโดยรวม

- ค่าตัวเครื่องบิน สายการบินเจแปนแอร์ไลน์ส ชั้นทัศนาศจร เดินทางไป-กลับ พร้อมกรุป ตามที่ระบุไว้ในรายการเท่านั้น ตัวเครื่องบินที่ใช้เป็นแบบกรุปไม่สามารถเลือกที่นั่งล่วงหน้าได้ (ท่านจะได้รับที่นั่งแบบสุ่มเท่านั้น)
- ค่าภาษีสนามบินทุกแห่ง หากสายการบินมีการปรับราคาภาษีน้ำมันขึ้น ทางบริษัทฯ ขอสงวนสิทธิ์เก็บค่าภาษีน้ำมันเพิ่มตามความเป็นจริงก่อนการเดินทาง**ราคาทัวร์นี้เช็คภาษีน้ำมัน ณ วันที่ 26 เมษายน 2567
- ค่าโรงแรมระดับมาตรฐาน (พักห้องละ 2-3 ท่าน) กรณีห้อง TWIN BED (เตียงเดี่ยว 2 เตียง) ซึ่งโรงแรมไม่มีหรือเต็ม ทางบริษัทขอปรับเป็นห้อง DOUBLE BED แทนโดยมีต้องแจ้งให้ทราบล่วงหน้า หรือ หากต้องการห้องพักแบบ DOUBLE BED ซึ่งโรงแรมไม่มีหรือเต็ม ทางบริษัทขอปรับเป็นห้อง TWIN BED แทนโดยมีต้องแจ้งให้ทราบล่วงหน้า เช่นกัน กรณีพักแบบ TRIPLE ROOM 3 ท่าน 1 ห้อง ท่านที่ 3 อาจเป็นเสริมเตียงหรือ SOFA BED หรือ เสริมฟูกที่นอน ทั้งนี้ขึ้นอยู่กับรูปแบบการจัดห้องพักของโรงแรมนั้นๆ
- ค่าอาหาร ตามที่ระบุไว้ในรายการ
- ค่ายานพาหนะ และค่าธรรมเนียมเข้าชมสถานที่ต่างๆ ตามที่ระบุไว้ในรายการ

6. น้ำหนักสัมภาระ **ท่านละไม่เกิน 23 กิโลกรัม จำนวนท่านละ 1 ใบ** สัมภาระติดตัวขึ้นเครื่องได้ 1 ชิ้น ต่อท่าน น้ำหนักต้องไม่เกิน 7 กิโลกรัม, ค่าประกันวินาศภัยเครื่องบินตามเงื่อนไขของแต่ละสายการบินที่มีการเรียกเก็บ
7. ค่าประกันอุบัติเหตุระหว่างการเดินทาง ท่านละไม่เกิน 1,000,000 บาท (ค่ารักษาพยาบาล 500,000 บาท) คู่คุ้มครองผู้เอาประกันที่มีอายุตั้งแต่ 1 เดือนขึ้นไป และผู้เอาประกันอายุระหว่าง 1 เดือน ถึง 15 ปี และผู้ที่มีอายุสูงกว่า 70 ปี ขึ้นไป ค่าชดเชยทั้งหลายตามกฎหมายจะลดลงเหลือเพียงครึ่งหนึ่งของค่าชดเชยที่ระบุไว้ในกรมธรรม์ทั้งนี้ยอมอยู่ในข้อจำกัดที่มีการตกลงไว้กับบริษัทประกันชีวิต ในการเคลมประกันทุกกรณี ต้องมีใบเสร็จ และมีเอกสารรับรองทางการแพทย์ หรือจากหน่วยงานที่เกี่ยวข้อง

การประกันไม่คุ้มครอง

กรณีเสียชีวิต หรือ เจ็บป่วยทางร่างกายด้วยโรคประจำตัว, การติดเชื้อ, ไวรัส, ไข้เลือด, ไข้ตั้ง, อาการที่เกี่ยวข้องกับการติดยา, โรคติดต่อทางเพศสัมพันธ์, การบาดเจ็บจากความเสียหายโดยเจตนา, การฆ่าตัวตาย, เสียสติ, ตกอยู่ภายใต้อำนาจของสุรายาเสพติด, บาดเจ็บจากการทะเลาะวิวาท การแท้งบุตร, การบาดเจ็บเนื่องมาจากอาชญากรรม, จลาจล, นัดหยุดงาน, การก่อการร้าย การยึดพาหนะ และการปล้นอากาศยาน (Terrorism, Hijack, Skyjack) และ อื่นๆตามเงื่อนไขในกรมธรรม์

8. ทิปไกด์และคนขับรถ

อัตรานี้ไม่รวม

1. ค่าทำหนังสือเดินทางทุกประเภท
2. ค่าใช้จ่ายอื่นๆ ที่นอกเหนือจากรายการระบุ เช่น ค่าใช้จ่ายส่วนตัวอื่นๆ ฯลฯ
3. ค่าภาษีมูลค่าเพิ่ม VAT 7 % และหักภาษี ณ ที่จ่าย 3 % ในกรณีที่ลูกค้าต้องการใบเสร็จรับเงินที่ถูกต้อง จะต้องบวกค่าภาษีมูลค่าเพิ่ม และหัก ณ ที่จ่าย จากยอดขายจริงทั้งหมดเท่านั้น และโปรดแจ้งทางบริษัทฯ จะออกให้ภายหลัง ขอสงวนสิทธิ์ออกใบเสร็จที่ถูกต้องให้กับบริษัททัวร์เท่านั้น
4. ค่าธรรมเนียมน้ำมันและภาษีสนามบิน ในกรณีที่สายการบินมีการปรับขึ้นราคา

• ข้อควรทราบก่อนการเดินทาง •

- คณะทัวร์ครบ 20 ท่านออกเดินทาง มีหัวหน้าทัวร์ไทยเดินทางไป กลับ พร้อมกับคณะ
ขนาดของกรุ๊ปไซส์ จำนวนผู้เดินทางอาจมีการปรับเพิ่มขึ้นได้โดยไม่ต้องแจ้งให้ทราบล่วงหน้า
- บริษัทฯ มีสิทธิ์ที่จะเปลี่ยนแปลงรายละเอียดบางประการในทัวร์นี้ เมื่อเกิดเหตุสุดวิสัยจนไม่อาจแก้ไขได้
- รายการท่องเที่ยวสามารถเปลี่ยนแปลงได้ตามความเหมาะสม โดยคำนึงถึงผลประโยชน์ของผู้เดินทางเป็นสำคัญ
- รายการท่องเที่ยว และอาหาร สามารถสลับรายการในแต่ละวัน เพื่อให้โปรแกรมการท่องเที่ยวเป็นไปอย่างราบรื่น และเหมาะสม โดยคำนึงถึงผลประโยชน์ของผู้เดินทางเป็นสำคัญ
- บริษัทฯ ไม่รับผิดชอบค่าเสียหายในเหตุการณ์ที่เกิดจากสายการบิน ภัยธรรมชาติ ปฏิบัติ และอื่นๆ ที่อยู่นอกเหนือการควบคุมของทางบริษัทฯ หรือค่าใช้จ่ายเพิ่มเติมที่เกิดขึ้นทางตรงหรือทางอ้อม เช่น การเจ็บป่วย การถูกทำร้าย, การสูญหาย, ความล่าช้า หรือจากอุบัติเหตุต่างๆ
- ทางบริษัทฯ จะไม่รับผิดชอบใดๆ ทั้งสิ้นหากเกิดกรณีความล่าช้าจากสายการบิน, การประท้วง, การนัดหยุดงาน การก่อกองกำลัง หรือกรณีที่ท่านถูกปฏิเสธ การเข้าหรือออกเมืองจากเจ้าหน้าที่ตรวจคนเข้าเมือง หรือเจ้าหน้าที่กรมแรงงานทั้งจากไทย และต่างประเทศซึ่งอยู่นอกเหนือความรับผิดชอบของบริษัทฯ
- หากไม่สามารถไปเที่ยวในสถานที่ที่ระบุในโปรแกรมได้ อันเนื่องมาจากธรรมชาติ ความล่าช้า และความผิดพลาดจากทางสายการบิน จะไม่มีการคืนเงินใดๆ ทั้งสิ้น แต่ทั้งนี้ทางบริษัทฯ จะจัดหารายการเที่ยวสถานที่อื่นๆ มาให้ โดยขอสงวนสิทธิ์การเจ้าหน้าที่โดยไม่แจ้งให้ทราบล่วงหน้า
- ราคานี้คิดตามราคาตั๋วเครื่องบินในปัจจุบัน หากราคาตั๋วเครื่องบินปรับสูงขึ้น บริษัทฯ ขอสงวนสิทธิ์ที่จะปรับราคาตั๋วเครื่องบินตามสถานการณ์ดังกล่าว
- ทางบริษัทฯ จะไม่รับผิดชอบใดๆ ทั้งสิ้น หากท่านใช้บริการของทางบริษัทฯ ไม่ครบ อาทิ ไม่เที่ยวบางรายการ ไม่ทานอาหารบางมื้อ เพราะค่าใช้จ่ายทุกอย่าง ทางบริษัทฯ ได้ชำระค่าใช้จ่ายให้ตัวแทนต่างประเทศแบบเหมาขาดก่อนออกเดินทางแล้ว
- กรณีที่กองตรวจคนเข้าเมืองทั้งที่กรุงเทพฯ และในต่างประเทศปฏิเสธมิให้เดินทางออก หรือเข้าประเทศที่ระบุในรายการเดินทางบริษัทฯ ขอสงวนสิทธิ์ที่จะไม่คืนค่าบริการไม่ว่ากรณีใดๆ ทั้งสิ้น
- ทางบริษัทฯ จะไม่รับผิดชอบใดๆ ทั้งสิ้น หากเกิดสิ่งของสูญหายจากการโจรกรรม และ/หรือ เกิดอุบัติเหตุที่เกิดจากความประมาทของตัวนักท่องเที่ยวเอง
- ในกรณีที่ลูกค้าต้องออกตัวโดยสารภายในประเทศ กรุณาติดต่อเจ้าหน้าที่ของบริษัทฯ ก่อนทุกครั้ง มิฉะนั้นทางบริษัทฯ จะไม่รับผิดชอบค่าใช้จ่ายใดๆ ทั้งสิ้น
- เมื่อท่านตกลงชำระเงินไม่ว่าทั้งหมดหรือบางส่วนกับทางบริษัทฯ ทางบริษัทฯ จะถือว่าท่านได้ยอมรับในเงื่อนไขข้อตกลงต่างๆ ที่ได้ระบุไว้แล้วทั้งหมด
- นั่งที่ Long Leg โดยปกติอยู่บริเวณทางออกประตูฉุกเฉิน และผู้ที่จะนั่งต้องมีคุณสมบัติตรงตามที่สายการบินกำหนด เช่น ต้องเป็นผู้ที่มีร่างกายแข็งแรง และช่วยเหลือผู้อื่นได้อย่างรวดเร็วในกรณีที่เกิดเหตุฉุกเฉินที่มีปัญหา เช่น สามารถเปิดประตูฉุกเฉินได้ (น้ำหนักประมาณ 20 กิโลกรัม) ไม่ใช่ผู้ที่มีปัญหาทางด้านสุขภาพและร่างกาย และอำนาจในการให้ที่นั่ง Long Leg ขึ้นอยู่กับทางเจ้าหน้าที่เช็คอินสายการบินตอนเวลาที่เช็คอินเท่านั้น

เงื่อนไขการจอง และชำระเงิน

CASE
01

ในการจองครั้งแรก

ชำระมัดจำท่านละ 35,000 บาท หรือทั้งหมด
(ภายใน 2 วัน หลังจากทำการจอง) พร้อมส่งสำเนาหนังสือเดินทาง
ให้กับเจ้าหน้าที่ฝ่ายขาย (เงินมัดจำถือเป็นกำหนดยืนยันการจองกับบริษัทฯ
และขอสงวนสิทธิ์ยกเลิกการจองของท่านหากท่านไม่ชำระเงินตามกำหนด
โดยไม่แจ้งให้ทราบล่วงหน้า)

CASE
02

กรณีลูกค้าทำการจองน้อยกว่าวันเดินทาง 30 วัน

ทางบริษัทฯ ขอสงวนสิทธิ์ในการเก็บค่าทัวร์เต็มจำนวนทันที
ในวันที่จองเท่านั้น

CASE
03

ชำระส่วนที่เหลือ ก่อนเดินทาง 30 วัน

(นับรวมวันเสาร์ อาทิตย์ และวันหยุดราชการ)

หากท่านไม่ชำระตามวันดังกล่าวทางบริษัทถือว่าท่านยกเลิกการเดินทาง
โดยไม่มีเงื่อนไข และขอสงวนสิทธิ์ในการคืนเงินตามเงื่อนไขการยกเลิก

CASE
04

กรณีที่ท่านชำระค่าทัวร์ทั้งหมดหรือบางส่วน

ทางบริษัทฯ ถือว่าท่านได้ยอมรับเงื่อนไขและข้อตกลงต่างๆ
ที่ได้ระบุไว้ทั้งหมดนี้แล้ว

เงื่อนไขการยกเลิก

วันที่ยกเลิกการเดินทาง	เก็บเงินยกเลิกการเดินทาง
น้อยกว่า 15 วัน	เก็บค่าใช้จ่าย ท่านละ 100% ของค่าทัวร์
15-29 วัน	เก็บค่าใช้จ่าย ท่านละ 50% ของค่าทัวร์ หรือ หักค่าใช้จ่ายจริงที่เกิดขึ้น <i>กรณีที่มีค่าใช้จ่ายตามจริงมากกว่ากำหนด ทางบริษัทขอสงวนสิทธิ์ในการเรียกเก็บเพิ่ม</i>
มากกว่า 30 วัน <i>กรณีวันเดินทางตรงกับช่วงวันหยุดนักขัตฤกษ์ ไม่ว่าวันใดวันหนึ่ง ทางบริษัทขอสงวนสิทธิ์ ในการยกเลิกการเดินทางไม่น้อยกว่า 55 วัน</i>	คืนค่าใช้จ่ายทั้งหมด หรือหักค่าใช้จ่ายจริงที่เกิดขึ้น

*กรุ๊ปที่เดินทางช่วงวันหยุดเทศกาล หรือ วันธรรมดา ที่ต้องการันตีมัดจำกับสายการบิน
หรือค่ามัดจำที่พักรวมถึงเที่ยวบินพิเศษ เช่น Extra Flight และ Charter Flight
จะไม่มีการคืนเงินมัดจำ หรือค่าทัวร์ทั้งหมด เนื่องจากค่าตัวเป็นการเหมาจ่ายในเที่ยวบินนั้นๆ*

- ผู้เดินทางไม่สามารถเข้าออกเมืองได้ เนื่องจากเอกสารปลอมหรือการห้ามของเจ้าหน้าที่ เก็บค่าใช้จ่าย 100%
- กรณีเจ็บป่วย จนไม่สามารถเดินทางได้ ซึ่งจะต้องมีใบรับรองแพทย์จากโรงพยาบาลรับรอง บริษัทฯ จะพิจารณาเลื่อนการเดินทางของท่านไปยังคณะต่อไป แต่ทั้งนี้ท่านจะต้องเสียค่าใช้จ่ายที่ไม่สามารถเรียกคืนได้ เช่น ค่าตัวเครื่องบิน ค่าห้อง ค่าธรรมเนียมวีซ่าตามที่สถานทูตฯ เรียกเก็บและค่าใช้จ่ายอื่นๆ ที่เกิดขึ้นตามจริง ในกรณีที่ไม่สามารถเดินทางได้
- เมื่อท่านออกเดินทางไปกับคณะแล้ว ท่านงดการใช้บริการรายการใดรายการหนึ่ง หรือไม่เดินทางพร้อมคณะ ถือว่าท่านสละสิทธิ์ ไม่อาจเรียกร้องค่าบริการ และเงินมัดจำคืน ไม่ว่ากรณีใดๆ ทั้งสิ้น

*ตามพระราชบัญญัติธุรกิจนำเที่ยวและมัคคุเทศก์ พ.ศ. 2551 หมวด 2 ธุรกิจนำเที่ยว การยกเลิกการเดินทางของนักท่องเที่ยว
ผู้ประกอบการธุรกิจนำเที่ยวมีค่าใช้จ่ายที่ได้จ่ายจริงเพื่อเตรียมการจัดนำเที่ยวให้นำมาหักจากเงินค่าบริการที่ต้องจ่าย
ทั้งนี้ผู้ประกอบการธุรกิจนำเที่ยวแสดงหลักฐานให้นักท่องเที่ยวทราบ เช่น ค่าวีซ่า ค่ามัดจำตัวเครื่องบิน ค่าโรงแรม หรืออื่นๆ*

**** ก่อนทำการจองทัวร์ทุกครั้ง กรุณาอ่านโปรแกรมอย่างละเอียดทุกหน้า และทุกบรรทัด
เนื่องจากทางบริษัทฯ จะอิงตามรายละเอียดของโปรแกรมที่ขายเป็นหลัก ****