


Jiangxi • Anhui

Ancient Village

เซี่ยงไฮ้-กุบเขากวดา-หมู่บ้านเจิงชาน 5 วัน



สงกรานต์ : 11-15 / 13-17 เมษายน 2568 

สัมพัสมความกันสมัยของ “นครเซี่ยงไฮ้” และความคลาสสิกของ “หมู่บ้านจีนโบราณในมณฑลเจียงซีและอันฮุย”
เส้นทางแสดสีของเซี่ยงไฮ้ - กุบเขากวดา - หมู่บ้านทวงหลิง - ล่องเรือชมแสดสีอู๋โจว - หมู่บ้านเจิงชาน

****พักโรงแรมระดับ 5 ดาว / ไม่เข้าร้านช้อปปิ้ง / ไม่ขายทัวร์เสริม****

วันแรกของการเดินทาง

กรุงเทพฯ - เซี่ยงไฮ้

- 06.30 น. พร้อมกัน ณ ท่าอากาศยานสุวรรณภูมิ อาคารผู้โดยสารขาออกระหว่างประเทศ ชั้น 4 ประตู 9 บริเวณ ISLAND-U สายการบิน บินเซี่ยงไฮ้แอร์ไลน์ส (FM) โดยมีเจ้าหน้าที่จากทางบริษัทฯ คอยต้อนรับ และอำนวยความสะดวกแต่ก่อนก่อนออกเดินทาง
- 09.50 น. ออกเดินทางสู่ เซี่ยงไฮ้ สาธารณรัฐประชาชนจีน โดยเที่ยวบินที่ FM842
- 15.25 น. เดินทางถึง สนามบินช่างไห่ผู้ตง นครเซี่ยงไฮ้ สมญานาม “นครปารีสแห่งตะวันออก” (เวลาท้องถิ่นเร็วกว่าไทย 1 ชม.) นำท่านผ่านพิธีการตรวจคนเข้าเมืองและศุลกากร จากนั้นเดินทางสู่ตัวเมือง
- เย็น อาหารเย็น ณ ภัตตาคาร

เลขที่ 28 ซอยพาสนา 2 (เอกมัย 4) ถนนสุขุมวิท 63 แขวงพระโขนงเหนือ เขตวัฒนา กรุงเทพฯ 10110
โทร. 0-2381-6227 แฟกซ์. 0-2381-6229 www.p-ntravel.com E-mail : pn-travel@hotmail.com

จากนั้นนำท่านสัมผัสความงามของนครเซี่ยงไฮ้ในช่วงยามเย็นถึงค่ำ ไปตาม “เส้นทางเซี่ยงไฮ้ คลาสสิก ไนท์” (Shanghai

Classic Night) ชมบรรยากาศผสมผสานความสวยงามที่คลาสสิกกับความทันสมัยที่ตื่นตาตื่นใจ ทำให้เป็นค่าคืนที่ยอดเยี่ยมและน่าประทับใจ เริ่มจากชม “สะพานไวไปตู้เจี้ยว” เป็นสะพานโครงสร้างเหล็กทั้งหมด มีความยาวรวม 106.7 เมตร มีประวัติศาสตร์ยาวนานนับร้อยปี สะท้อนภาพถึงประวัติศาสตร์และวัฒนธรรมของสองฝั่งคลองซูโจวของเมืองเซี่ยงไฮ้ในอดีตและการเปลี่ยนแปลงอย่างรวดเร็วของเซี่ยงไฮ้ในปัจจุบัน ที่นี่เป็นสถานที่ถ่ายทำภาพยนตร์และละครโทรทัศน์หลายเรื่อง สามารถมองเห็นทัศนียภาพของ



“เดอะบันด์” (หาดไวทาน) จากสะพานได้อย่างชัดเจน, “หอไข่มุกตะวันออก” ที่อยู่อีกฟากหนึ่งของแม่น้ำหวงผู่, ถนนปินเจียง, หอคอยจินเม่า และอาคารอื่นๆ ก็สว่างไสวด้วยแสงไฟมีสีสันและมีชีวิตชีวามากขึ้น จนเข้าสู่บริเวณหาดไวทาน ตั้งอยู่บนฝั่งตะวันตกของแม่น้ำหวงผู่มีความยาวจากเหนือจรดใต้ถึง 4 กิโลเมตร เป็นเขตสถาปัตยกรรมที่ได้ชื่อว่า “พิพิธภัณฑ์สิ่งก่อสร้างหมื่นปีแห่งชาติจีน” เป็นสัญลักษณ์ที่โดดเด่นของเซี่ยงไฮ้ เรียกได้ว่าเป็น “วิระเปียงมหาชน” เลยทีเดียว และ “สะพานจำผู้เจี้ยว” ในบรรยากาศยามค่ำ



เดินเล่นชิล ๆ และถ่ายรูปวิถีชีวิตของชาวเซี่ยงไฮ้ ที่ และชม “เซี่ยงไฮ้แมนชั่น” (Shanghai Mansions) เป็นโรงแรมคลาสสิกระดับ 5 ดาว ตั้งอยู่ในย่านเดอะบันด์ ที่มีอายุกว่า 90 ปี เปรียบเสมือนสมบัติล้ำค่าในย่านนี้ เป็นหนึ่งในสถานที่ซึ่งได้รับการคุ้มครองทางประวัติศาสตร์และวัฒนธรรม



สมัยใหม่ 14 แห่งของเดอะบันด์ จากนั้นนำท่านเข้าสู่ “ถนนนานกิง” ศูนย์กลางการค้าสำหรับนักช้อปปิ้งที่คึกคักมากที่สุดของนครเซี่ยงไฮ้ มีห้างสรรพสินค้าใหญ่ชื่อดังกว่า 10 แห่ง และ ร้าน POP MART ร้านอาร์ตทอยสุดฮิต นอกจากนี้ยังมีร้านรองเท้าชื่อดัง Hoka Shop และแบรนด์ชั้นนำต่างๆ มากมาย ให้ท่านเดินชมและช้อปปิ้งตามอัธยาศัย

พักค้างคืน ณ Tega Hotel Shanghai หรือเทียบเท่า

วันที่สองของการเดินทาง

เซี่ยงไฮ้ – นั่งรถไฟความเร็วสูงสู่เมืองซางเหรา - หุบเขาเทวดา - ซางเหรา

07.00 น. อาหารเช้า ณ ห้องอาหารของโรงแรม

จากนั้นนำท่านเดินทางสู่ สถานีรถไฟเซี่ยงไฮ้ และเปลี่ยนการเดินทางเป็น “นั่งรถไฟความเร็วสูง” สู่ เมืองซางเหรา ในมณฑลเจียงซี (ใช้เวลาเดินทางประมาณ 2.30 ชม.) ** ทั้งนี้ท่านจะมีการเปลี่ยนแปลงขบวนรถไฟ **

หมายเหตุ: เพื่อความสะดวกในการเดินทางของท่าน ทางบริษัทจะนำกระเป๋าเดินทางของท่านขึ้นรถบัส โดยท่านถือเฉพาะสิ่งของสำคัญและจำเป็นขึ้นรถไฟความเร็วสูงเท่านั้น รถบัสจะนำกระเป๋าเดินทางของท่านไปจัดเตรียมไว้ที่โรงแรมที่พัก



เที่ยง

อาหารกลางวัน ณ ภัตตาคาร

บ่าย

นำท่านเดินทางสู่ “หมู่บ้านเทวดารั้งเซียนกุ” (ใช้เวลาเดินทางประมาณ 1 ชม.) เป็นสถานที่ผสมผสานขนบธรรมเนียมพื้นบ้านของชาวก้าน (ชาวก้านเป็นกลุ่มชนดั้งเดิมที่อาศัยอยู่ในบริเวณนี้) พื้นที่ประกอบด้วยภูเขา น้ำตก หมู่บ้าน



เลขที่ 28 ซอยพาสนา 2 (เอกมัย 4) ถนนสุขุมวิท 63 แขวงพระโขนงเหนือ เขตวัฒนา กรุงเทพฯ 10110
โทร. 0-2381-6227 แฟกซ์. 0-2381-6229 www.pn-travel.com E-mail : pn-travel@hotmail.com.

จำนวนนักท่องเที่ยวในหมู่บ้านหวงหลิ่งเกิน 1,000,000 คน กลายเป็นสถานที่ท่องเที่ยวยอดนิยมสำหรับการท่องเที่ยวเชิงวิถีชีวิตในชนบท และได้สร้าง “หวงหลิ่งโมเดล” ของการท่องเที่ยวในชนบทเพื่อขจัดความยากจน จากนั้นให้ท่านพิสูจน์



ความกล้าที่ “สะพานกระจก” เดินชมวิวโดยรอบบนสะพานกระจกที่มีความใสและสูง

เที่ยง

อาหารกลางวัน ณ ภัตตาคาร

บ่าย

นำท่านเดินทางสู่ **ตัวเมืองอู่หยวน** (ใช้เวลาเดินทางประมาณ 2 ชม.) ซึ่งเป็นเมืองที่มีหมู่บ้านโบราณกว่า 50 หมู่บ้าน ชาวบ้านยังคงใช้ชีวิตอย่างเรียบง่าย ใช้ชีวิตสบายๆ ริมสายน้ำ ในพื้นที่สีเขียวที่โอบล้อมด้วยภูเขา ความห่างไกลเมือง และข้อจำกัดเรื่องการเดินทางเข้าถึงในสมัยก่อน ช่วยปกป้องให้อู่หยวนยังคงรักษารวมชาติและวิถีชีวิตแบบดั้งเดิมไว้ได้

ค่ำ

อาหารค่ำ ณ ภัตตาคาร

นำท่านชมแสงสียามค่ำคืน “**อู่ฉีโจว**” พร้อมล่องเรือ ชมการแสดงแสงสีไฟสุดอลังการ ถือเป็นแหล่งเช็คอินใหม่ที่ดึงดูดนักท่องเที่ยวได้มากที่สุดทีเดียว ลงทุนมากกว่า 1,500-2,000 ล้านบาท



หมายเหตุ การแสดงโชว์ไฟอาจมีการซ่อมบำรุงหรืองดแสดง เนื่องจากการซ่อมบำรุงหรือจากสภาพอากาศ ทางบริษัทฯ ขอสงวนสิทธิ์ให้ท่านเดินเที่ยวชม ถ่ายรูปภายในแหล่งท่องเที่ยว และทางบริษัทฯ ขอสงวนสิทธิ์ไม่คืนเงินใดๆทั้งสิ้น โดยยึดตาม ประกาศจากทางแหล่งท่องเที่ยวเป็นสำคัญโดยที่ไม่แจ้งให้ทราบล่วงหน้า

ได้เวลาสมควรนำท่านเดินทางสู่ **เมืองหวงซาน** ทางตอนใต้ของมณฑลอันฮุย (ใช้เวลาเดินทางประมาณ 1 ชม.)

พักค้างคืน ณ Crowne Plaza Huangshan Yucheng หรือเทียบเท่า

วันที่สี่ของการเดินทาง หวงซาน - หมู่บ้านโบราณเจิงชาน - นั่งรถไฟความเร็วสูงสู่นครเซี่ยงไฮ้

07.00 น. อาหารเช้า ณ ห้องอาหารของโรงแรม

จากนั้นนำท่านเดินทางสู่ “หมู่บ้านโบราณเจิงชาน” สถานที่ท่องเที่ยวที่ถูกจัดให้เป็นระดับ AAAAA (5A) ซึ่งเป็นระดับสูงสุด



ของจีน บ้านเรือนจะมีสถาปัตยกรรมสมัยราชวงศ์หมิง (ค.ศ. 1368-1644) หรือที่เรียกกัน “แบบสุขยโจว” ที่ขึ้นชื่อเรื่องศิลปะการแกะสลักอิฐ หิน ไม้



และมีจุดเด่นอยู่ที่ผนังสีขาวและกระเบื้องสีเทา ให้ท่านสัมผัสบรรยากาศแบบดั้งเดิมและเรียนรู้ เกี่ยวกับวิถีชีวิตของชาวจีนในอดีต เหมือนได้ย้อนเวลาเดินอยู่ในสมัยจีนโบราณ และนำท่านเดินทางสู่ “ถนนโบราณถุนซี” เป็นถนนเก่าแก่ตั้งแต่สมัย

ราชวงศ์หมิง มีความยาวประมาณ 1.5 กิโลเมตร และเป็นแหล่งอนุรักษ์สถาปัตยกรรมจีนโบราณ ที่โดดเด่น บ้านเรือนและร้านค้าถูกสร้างด้วยสโตนสถาปัตยกรรมแบบอันฮุยที่มีเอกลักษณ์ เช่น หลังคาทรงกระเบื้อง โครงสร้างไม้ และการแกะสลักอย่างประณีต ช่างทางเต็มไปด้วยร้านขายของพื้นเมือง อาหารพื้นเมือง เช่น เต้าหู้หมัก และ ข้าวหม้อดิน รวมถึงขนมโบราณหลากหลายชนิด ให้ท่านสัมผัสบรรยากาศย้อนยุคถนนโบราณที่งดงาม

เที่ยง อาหารกลางวัน ณ ภัตตาคาร (เมนูบุฟเฟ่ต์ปิ้งย่าง)

บ่าย นำท่านเดินทางสู่ สถานีรถไฟเมืองหวงชาน แล้วเปลี่ยนการเดินทางเป็น “นั่งรถไฟความเร็วสูง” กลับสู่ นครเซี่ยงไฮ้ (ใช้เวลาเดินทางประมาณ 2.30 ชม.) (ทั้งนี้อาจจะมีการเปลี่ยนแปลงขบวนรถไฟ)

หมายเหตุ: เพื่อความสะดวกในการเดินทางของท่าน ทางบริษัทจะนำกระเป๋าเดินทางของท่านขึ้นรถบัส โดยท่านถือเฉพาะ สิ่งของสำคัญ และจำเป็นขึ้นรถไฟความเร็วสูงเท่านั้น รถ บัสจะนำกระเป๋าเดินทางของท่านไปจัดเตรียมไว้ที่โรงแรม

ค่ำ อาหารค่ำ ณ ภัตตาคาร

หลังอาหารค่ำนำท่านเที่ยวชม “ย่านซินเทียนตี้” ย่านฮิปสเตอร์ใจกลางนครเซี่ยงไฮ้ ที่วัยรุ่นต้องมา กลายเป็นสถานที่ท่องเที่ยวติดอันดับต้นๆไปแล้ว ที่นี้มีเอกลักษณ์ที่ไม่เหมือนใคร สิ่งปลูกสร้างที่ใช้รูปแบบสถาปัตยกรรมแบบ ชิคุเหมิน (Shikumen) เป็นการผสมผสานระหว่างสถาปัตยกรรมตะวันตกกับจีนเข้าด้วยกัน ทางเดินปูด้วยหิน กำแพงหิน ประตูหิน อาคารบ้านเรือนอนุรักษ์แบบเก่าไว้เป็นอย่างดี และที่นี่ยังมีร้านเสื้อแบรนด์เนมเกาหลีสุดไวรัล Mardi Mercredi Shop แห่งแรกในเซี่ยงไฮ้ รวมทั้งร้านรองเท้าแบรนด์ดังต่างๆ มากมาย อาทิ ON CLOUD FLAG SHIP STORE เป็นต้น

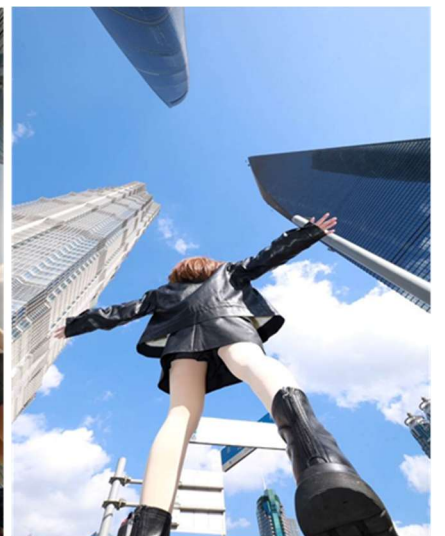


พักค้างคืน ณ Rezen Hotel Shanghai Zhiwei Century หรือเทียบเท่า

วันที่ห้าของการเดินทาง เซี่ยงไฮ้ - กรุงเทพฯ

07.00 น. อาหารเช้า ณ ห้องอาหารของโรงแรม จากนั้นนำท่านเช็คอินกับ ตึกอาคารอสังการ 3 แห่งในเซี่ยงไฮ้ (ถ่ายรูปภายนอก) ได้แก่

1. อาคารเซี่ยงไฮ้เซ็นเตอร์ (Shanghai Tower) เป็นตึกที่สูงที่สุดในจีน สูง 632 เมตร และมีทั้งหมด 128 ชั้น



2. อาคารเซี่ยงไฮ้เวิลด์ไฟแนนเชียลเซ็นเตอร์ (Shanghai World Financial Center) สูงเป็นอันดับ 2 ในเซี่ยงไฮ้ มีความสูง 492 เมตร และมี 101 ชั้น
3. อาคารจินหม่า (Jin Mao Tower) มีความสูง 420 เมตร และมี 88 ชั้น

เที่ยง
บ่าย

อาหารกลางวัน ณ ภัตตาคาร (เมนู สุกี้หม่าล่า)

นำท่านเดินทางสู่ “Tian An 1,000 Trees Square” ซึ่งเป็นงานออกแบบดีไซน์ที่ได้แรงบันดาลใจในการเปลี่ยนให้ตึกสูงในเซี่ยงไฮ้เปรียบเสมือนภูเขาที่ปกคลุมไปด้วยป่า ทั้งสองฟากฝั่งของริมน้ำซูโจวครีก ให้เมืองกลายเป็นพื้นที่สำหรับผู้คนในสังคม ผ่านการคิดค้นว่าจะทำอย่างไรให้พื้นที่ที่พัฒนาทางเศรษฐกิจอย่างมากและเต็มไปด้วยตึกสูงสามารถกลมกลืนไปกับพื้นที่สาธารณะ และสร้างพื้นที่ส่วนกลางสำหรับทุกคนในเมืองได้



อย่างแท้จริง โดยมีอาคารสำนักงาน, พื้นที่สำหรับการช้อปปิ้ง, ร้านอาหาร และอื่น ๆ ภายในพื้นที่ที่มีการออกแบบโดยการเน้นไปที่การรักษาสิ่งแวดล้อมและการใช้พื้นที่สีเขียวอย่างมีประสิทธิภาพ จากนั้นเดินทางสู่ “North Bund Greenland” มุมถ่ายรูปแห่งใหม่ของเซี่ยงไฮ้ มีมุมที่ถ่ายกับโดมไซส์เงินที่ดูอวกาศและสามารถถ่ายย้อนกลับมาฝั่งของ เดอะ บันด์ ได้อีกด้วย ตอนกลางคืนจะติดไฟสีเหลืองทองอร่ามไปทั้งถนนและมีฉากหลังเป็นหอไข่มุกและเซี่ยงไฮ้ทาวเวอร์ แล้วนำท่านสู่ “ถนนอู๋คัง” (Wukang Road) เป็นถนนที่เต็มไปด้วยประวัติศาสตร์และอาคารที่สวยงามในสไตล์ยุโรป โดยเฉพาะสถาปัตยกรรมสไตล์ฝรั่งเศส เป็นจุดถ่ายรูปยอดนิยมของทั้งชาวท้องถิ่นและนักท่องเที่ยว มีคาเฟ่และร้านค้าตกแต่งสวยงาม ร่มรื่นด้วยต้นไม้สองข้างทางให้ท่านสัมผัสวิถีชีวิตแบบสบายๆ ในอีกมุมของเซี่ยงไฮ้ และแนะนำท่านชม “ย่านถนนหุยไห่” ย่านการค้าการสุดคึกคักอีกแห่งของเซี่ยงไฮ้ รวมร้านค้าแบรนด์ดังมากมายกว่า 400 ร้าน เช่น ยูนิโคล่ที่ใหญ่ที่สุดของเมืองจีน, MUJI และร้าน MINISO PINK สุดน่ารัก ให้ความรู้สึกถึงบรรยากาศคล้ายกับถนนแชนป์เอลิเซในฝรั่งเศส เรียกได้ว่าเป็น “ถนนแฟชั่นแห่งปารีสตะวันออก” แล้วนำท่านช้อปปิ้งต่อที่ “ร้านกระเป่า Song Mount” กระเป่าแบรนด์จีนที่เป็นกระเป่าแฮนด์เมด ด้วยดีไซน์มู๊ดแอนดีทอนเรียบหรูให้



ลูกค้า Quiet Luxury มีหลายรูปทรงให้เลือกตั้งแต่แบบสะพานใหญ่ คล้องแขน และกระเป๋าถือ ได้เวลาสมควรนำท่านเดินทางสู่ สนามบินช่างไห่ผู้ตง

18.20 น. ออกเดินทางสู่ กรุงเทพฯ โดยเที่ยวบินที่ FM853

(วันที่ 17 เมษายน 2568 เที่ยวบินขากลับ เปลี่ยนเวลาบินเป็น FM841: 22.15-01.55+1)

21.55 น. ถึง สนามบินสุวรรณภูมิ - กรุงเทพฯ โดยสวัสดิภาพ

****หมายเหตุ: โปรแกรมและราคาสามารถเปลี่ยนแปลงได้ตามความเหมาะสมโดยไม่ต้องแจ้งให้ทราบล่วงหน้า**

ทางบริษัทฯ จะถือผลประโยชน์ของลูกค้าเป็นสำคัญ**

*****ในกรณีที่ลูกค้าต้องออกตัวโดยสารภายในประเทศ (เครื่องบิน, รถทัวร์, รถไฟ) กรุณาติดต่อเจ้าหน้าที่ของบริษัทฯ เพื่อเช็คว่ามีกรุปมีการคอนเฟิร์มเดินทางก่อนทุกครั้ง เนื่องจากสายการบินอาจมีการปรับเปลี่ยนไฟล์ทบิน หรือเวลาบิน โดยไม่ได้แจ้งให้ทราบล่วงหน้า ทางบริษัทฯ จะไม่รับผิดชอบใด ๆ ในกรณี ถ้าท่านออกตัวภายในโดยไม่แจ้งให้ทราบและหากไฟล์ทบินมีการปรับเปลี่ยนเวลาบิน เพราะถือว่าท่านยอมรับในเงื่อนไขดังกล่าว*****

วันเดินทาง	ค่าทัวร์ผู้ใหญ่ พักห้องคู่	ค่าทัวร์เด็ก (2-11 ปี) พักกับผู้ใหญ่ 2 ท่าน มีเตียง	พักเดี่ยว จ่ายเพิ่ม	ไม่ใช้ตัวเครื่องบิน
11-15 เมษายน 2568	44,900.-	44,900.-	6,000.-	สอบถาม
13-17 เมษายน 2568	44,900.-	44,900.-	6,000.-	สอบถาม

อัตรานี้รวม

- ค่าตัวเครื่องบิน สายการบินเซี่ยงไฮ้แอร์ไลน์ส ชั้นทัศนาวจร เดินทางไป-กลับ พร้อมกรุ๊ป ตามที่ระบุไว้ในรายการ ตัวเครื่องบินที่ใช้เป็นแบบกรุ๊ปไม่สามารถเลือกที่นั่งล่วงหน้าได้ (ท่านจะได้รับที่นั่งแบบสุ่มเท่านั้น)
- ค่าภาษีสนามบินทุกแห่ง หากสายการบินมีการปรับราคาภาษีน้ำมันขึ้น ทางบริษัทฯ ขอสงวนสิทธิ์เก็บค่าภาษีน้ำมันเพิ่มตามความเป็นจริงก่อนการเดินทาง**ราคาทัวร์นี้ใช้ค่าน้ำมัน ณ มกราคม 2568
- ค่าโรงแรมระดับมาตรฐาน (พักห้องละ 2 ท่าน) กรณีห้อง TWIN BED (เตียงเดี่ยว 2 เตียง) ซึ่งโรงแรมไม่มีหรือเต็ม ทางบริษัทฯขอปรับเป็นห้อง DOUBLE BED แทนโดยมีต้องแจ้งให้ทราบล่วงหน้า หรือ หากต้องการห้องพักแบบ DOUBLE BED ซึ่งโรงแรมไม่มีหรือเต็ม ทางบริษัทฯขอปรับเป็นห้อง TWIN BED แทนโดยมีต้องแจ้งให้ทราบล่วงหน้า เช่นกัน กรณีพักแบบ TRIPLE ROOM 3 ท่าน 1 ห้อง ท่านที่ 3 อาจเป็นเสริมเตียงหรือ SOFA BED หรือ เสริมฟูกที่นอน ทั้งนี้ขึ้นอยู่กับรูปแบบการจัดห้องพักของโรงแรมนั้นๆ
- ค่าอาหาร ตามที่ระบุไว้ในรายการ
- ค่ายานพาหนะ และค่าธรรมเนียมเข้าชมสถานที่ต่างๆ ตามที่ระบุไว้ในรายการ
- น้ำหนักสัมภาระท่านละไม่เกิน 23 กิโลกรัม จำนวนท่านละ 1 ใบ สัมภาระติดตัวขึ้นเครื่องได้ 1 ชิ้น ต่อท่าน น้ำหนักต้องไม่เกิน 7 กิโลกรัม, ค่าประกันวินาศภัยเครื่องบินตามเงื่อนไขของแต่ละสายการบินที่มีการเรียกเก็บ
- ประกันอุบัติเหตุระหว่างการเดินทาง ท่านละ 1,000,000 บาท และค่ารักษาพยาบาลจากอุบัติเหตุท่านละ 500,000 บาท

อัตรานี้ไม่รวม

- ค่าทำหนังสือเดินทางทุกประเภท
- ค่าใช้จ่ายอื่นๆ ที่นอกเหนือจากรายการระบุ เช่น ค่าใช้จ่ายส่วนตัวอื่นๆ ฯลฯ

3. ค่าภาษีมูลค่าเพิ่ม VAT 7 % และหักภาษี ณ ที่จ่าย 3 % ในกรณีที่ลูกค้าต้องการใบเสร็จรับเงินที่ถูกต้อง จะต้องบวกค่าภาษีมูลค่าเพิ่ม และหัก ณ ที่จ่าย จากยอดขายจริงทั้งหมดเท่านั้น และโปรดแจ้งทางบริษัทฯ จะออกให้ภายหลัง ขอสงวนสิทธิ์ออกใบเสร็จที่ถูกต้องให้กับบริษัททัวร์เท่านั้น
4. ค่าธรรมเนียมน้ำมันและภาษีสนามบิน ในกรณีที่สายการบินมีการปรับขึ้นราคา
5. ทิปหัวหน้าทัวร์ ไกด์ท้องถิ่น และคนขับรถ รวมท่านละ 1,500 บาท

เดินทางเป็นหมู่คณะแบบ Collective / Join Tour มีหัวหน้าทัวร์เดินทางไปกับพร้อมคณะ



สำคัญมาก!!!

หนังสือเดินทาง (Passport) ต้องมีอายุ 6 เดือนขึ้นไป และเหลือหน้าว่าง 2 หน้าขึ้นไป ต้องนำมาในวันเดินทาง

- ทางบริษัท ไม่สามารถรับผิดชอบ ในกรณีที่ลืมนำมา หรือนำหนังสือเดินทางมาผิดเล่ม ●

• ข้อควรทราบก่อนการเดินทาง •

- คณะทัวร์ครบ 15 ท่านออกเดินทาง มีหัวหน้าทัวร์ไทยเดินทางไป-กลับ พร้อมกับคณะ **ขนาดของกรุ๊ปไซส์ จำนวนผู้เดินทางอาจมีการปรับเปลี่ยนได้โดยไม่ต้องแจ้งให้ทราบล่วงหน้า**
- บริษัทฯ มีสิทธิ์ที่จะเปลี่ยนแปลงรายละเอียดบางประการในทัวร์นี้ เมื่อเกิดเหตุสุดวิสัยจนไม่อาจแก้ไขได้
- รายการท่องเที่ยวสามารถเปลี่ยนแปลงได้ตามความเหมาะสม โดยคำนึงถึงผลประโยชน์ของผู้เดินทางเป็นสำคัญ
- รายการท่องเที่ยว และอาหาร สามารถสลับรายการในแต่ละวัน เพื่อให้โปรแกรมการท่องเที่ยวเป็นไปอย่างราบรื่น และเหมาะสม โดยคำนึงถึงผลประโยชน์ของผู้เดินทางเป็นสำคัญ
- บริษัทฯ ไม่รับผิดชอบค่าเสียหายในเหตุการณ์ที่เกิดจากสายการบิน ภัยธรรมชาติ ปฏิบัติ และอื่นๆที่อยู่นอกเหนือการควบคุมของทางบริษัทฯ หรือค่าใช้จ่ายเพิ่มเติมที่เกิดขึ้นทางตรงหรือทางอ้อม เช่น การเจ็บป่วย การถูกทำร้าย, การสูญหาย, ความล่าช้า หรือจากอุบัติเหตุต่างๆ
- ทางบริษัทฯ จะไม่รับผิดชอบใดๆทั้งสิ้นหากเกิดกรณีความล่าช้าจากสายการบิน, การประท้วง, การนัดหยุดงาน การก่อกวนจลาจล หรือกรณีที่ท่านถูกปฏิเสธ การเข้าหรือออกเมืองจากเจ้าหน้าที่ตรวจคนเข้าเมือง หรือเจ้าหน้าที่กรมแรงงานทั้งจากไทย และต่างประเทศซึ่งอยู่นอกเหนือความรับผิดชอบของบริษัทฯ
- หากไม่สามารถไปเที่ยวในสถานที่ที่ระบุในโปรแกรมได้ อันเนื่องมาจากธรรมชาติ ความล่าช้า และความผิดพลาดจากทางสายการบิน จะไม่มีการคืนเงินใดๆทั้งสิ้น แต่ทั้งนี้ทางบริษัทฯ จะจัดหาเที่ยวสถานที่อื่นๆ มาให้ โดยขอสงวนสิทธิ์การเจ้าหน้าที่โดยไม่แจ้งให้ทราบล่วงหน้า
- ราคานี้คิดตามราคาตัวเครื่องบินในปัจจุบัน หากราคาตัวเครื่องบินปรับสูงขึ้น บริษัทฯ สงวนสิทธิ์ที่จะปรับราคาตัวเครื่องบินตามสถานการณ์ดังกล่าว
- ทางบริษัทฯ จะไม่รับผิดชอบใดๆ ทั้งสิ้น หากท่านใช้บริการของทางบริษัทฯ ไม่ครบ อาทิ ไม่เที่ยวบางรายการ ไม่ทานอาหารบางมื้อ เพราะค่าใช้จ่ายทุกอย่าง ทางบริษัทฯ ได้ชำระค่าใช้จ่ายให้ตัวแทนต่างประเทศแบบเหมาขาดก่อนออกเดินทางแล้ว
- กรณีที่กองตรวจคนเข้าเมืองทั้งที่กรุงเทพฯ และในต่างประเทศปฏิเสธมิให้เดินทางออก หรือเข้าประเทศที่ระบุในรายการเดินทางบริษัทฯ ขอสงวนสิทธิ์ที่จะไม่คืนค่าบริการไม่ว่ากรณีใดๆ ทั้งสิ้น
- ทางบริษัทฯ จะไม่รับผิดชอบใดๆ ทั้งสิ้น หากเกิดสิ่งของสูญหายจากการโจรกรรม และ/หรือ เกิดอุบัติเหตุที่เกิดจากความประมาทของตัวนักท่องเที่ยวเอง
- ในกรณีที่ลูกค้าต้องออกตัวโดยสารภายในประเทศ กรุณาติดต่อเจ้าหน้าที่ของบริษัทฯ ก่อนทุกครั้ง มิฉะนั้นทางบริษัทฯ จะไม่รับผิดชอบค่าใช้จ่ายใดๆ ทั้งสิ้น
- เมื่อท่านตกลงชำระเงินไม่ว่าทั้งหมดหรือบางส่วนกับทางบริษัทฯ ทางบริษัทฯ จะถือว่าท่านได้ยอมรับในเงื่อนไขข้อตกลงต่างๆ ที่ได้ระบุไว้แล้วทั้งหมด
- นั่งที่ Long Leg โดยปกติอยู่บริเวณทางออกประตูฉุกเฉิน และผู้ที่นั่งต้องมีคุณสมบัติตรงตามที่สายการบินกำหนด เช่น ต้องเป็นผู้ที่มีร่างกายแข็งแรง และช่วยเหลือผู้อื่นได้อย่างรวดเร็วในกรณีที่เครื่องบินมีปัญหา เช่น สามารถเปิดประตูฉุกเฉินได้ (น้ำหนักประมาณ 20 กิโลกรัม) ไม่ใช่ผู้ที่มีปัญหาทางด้านสุขภาพและร่างกาย และอำนาจในการให้ที่นั่ง Long Leg ขึ้นอยู่กับทางเจ้าหน้าที่เช็คอินสายการบินตอนเวลาที่เช็คอินเท่านั้น

เลขที่ 28 ซอยพาสนา 2 (เอกมัย 4) ถนนสุขุมวิท 63 แขวงพระโขนงเหนือ เขตวัฒนา กรุงเทพฯ 10110

โทร. 0-2381-6227 แฟกซ์. 0-2381-6229 www.p-ntravel.com E-mail : pn-travel@hotmail.com.

เงื่อนไขการจอง และชำระเงิน

CASE
01

ในการจองครั้งแรก

ชำระมัดจำท่านละ
25,000 บาท หรือทั้งหมด
(ภายใน 2 วัน หลังจากทำการจอง)
พร้อมส่งสำเนาหนังสือเดินทาง
ให้กับเจ้าหน้าที่ฝ่ายขาย

ตัวอย่าง
การถ่ายรูปหน้าพาสปอร์ต



(เงินมัดจำถือเป็นการยืนยันการจองกับบริษัทฯ และขอสงวนสิทธิ์ยกเลิกการจองของท่านหากท่าน
ไม่ชำระเงินตามกำหนด โดยไม่แจ้งให้ทราบล่วงหน้า)

CASE
02

กรณีลูกค้าทำการจองน้อยกว่าวันเดินทาง 30 วัน

ทางบริษัทฯ ขอสงวนสิทธิ์ในการเก็บค่าทัวร์เต็มจำนวนทันที
ในวันที่จองเท่านั้น

CASE
03

ชำระส่วนที่เหลือ ก่อนเดินทาง 30 วัน

(นับรวมวันเสาร์ อาทิตย์ และวันหยุดราชการ)

หากท่านไม่ชำระตามวันดังกล่าวทางบริษัทถือว่าท่านยกเลิกการเดินทาง
โดยไม่มีเงื่อนไข และขอสงวนสิทธิ์ในการคืนเงินตามเงื่อนไขการยกเลิก

CASE
04

กรณีที่ท่านชำระค่าทัวร์ทั้งหมดหรือบางส่วน

ทางบริษัทฯ ถือว่าท่านได้ยอมรับเงื่อนไขและข้อตกลงต่างๆ
ที่ได้ระบุไว้ทั้งหมดนี้แล้ว

เงื่อนไขการยกเลิก

วันที่ยกเลิกการเดินทาง	เก็บเงินยกเลิกการเดินทาง
น้อยกว่า 15 วัน	เก็บค่าใช้จ่าย ท่านละ 100% ของค่าทัวร์
15-29 วัน	เก็บค่าใช้จ่าย ท่านละ 50% ของค่าทัวร์ หรือ หักค่าใช้จ่ายจริงที่เกิดขึ้น <i>กรณีที่มีค่าใช้จ่ายตามจริงมากกว่ากำหนด ทางบริษัทขอสงวนสิทธิ์ในการเรียกเก็บเพิ่ม</i>
มากกว่า 30 วัน <i>กรณีวันเดินทางตรงกับช่วงวันหยุดนักขัตฤกษ์ ไม่ว่าวันใดวันหนึ่ง ทางบริษัทขอสงวนสิทธิ์ ในการยกเลิกการเดินทางไม่น้อยกว่า 55 วัน</i>	คืนค่าใช้จ่ายทั้งหมด หรือหักค่าใช้จ่ายจริงที่เกิดขึ้น

*กรุ๊ปที่เดินทางช่วงวันหยุดเทศกาล หรือ วันธรรมดา ที่ต้องการันตีมัดจำกับสายการบิน
หรือค่ามัดจำที่พัก รวมถึงเที่ยวบินพิเศษ เช่น Extra Flight และ Charter Flight
จะไม่มีคืนเงินมัดจำ หรือค่าทัวร์ทั้งหมด เนื่องจากค่าตัวเป็นการเหมาจ่ายในเที่ยวบินนั้นๆ*

- ผู้เดินทางไม่สามารถเข้าออกเมืองได้ เนื่องจากเอกสารปลอมหรือการห้ามของเจ้าหน้าที่ เก็บค่าใช้จ่าย 100%
- กรณีเจ็บป่วย จนไม่สามารถเดินทางได้ ซึ่งจะต้องมีใบรับรองแพทย์จากโรงพยาบาลรับรอง บริษัทฯ จะพิจารณาเลื่อนการเดินทางของท่านไปยังคณะต่อไป แต่ทั้งนี้ท่านจะต้องเสียค่าใช้จ่ายที่ไม่สามารถ เรียกคืนได้ เช่น ค่าตัวเครื่องบิน ค่าห้อง ค่าธรรมเนียมวีซ่าตามที่สถานทูตฯ เรียกเก็บและค่าใช้จ่ายอื่นๆ ที่เกิดขึ้นตามจริง ในกรณีที่ไม่สามารถเดินทางได้
- เมื่อท่านออกเดินทางไปกับคณะแล้ว ท่านงดการใช้บริการรายการใดรายการหนึ่ง หรือไม่เดินทางพร้อมคณะ ถือว่าท่าน สละสิทธิ์ ไม่อาจเรียกร้องค่าบริการ และเงินมัดจำคืน ไม่ว่ากรณีใดๆ ทั้งสิ้น

*ตามพระราชบัญญัติธุรกิจนำเที่ยวและมัคคุเทศก์ พ.ศ. 2551 หมวด 2 ธุรกิจนำเที่ยว การยกเลิกการเดินทางของนักท่องเที่ยว
ผู้ประกอบการธุรกิจนำเที่ยวมีค่าใช้จ่ายที่ได้จ่ายจริงเพื่อเตรียมการจัดนำเที่ยวให้นำมาหักจากเงินค่าบริการที่ต้องจ่าย
ทั้งนี้ผู้ประกอบการธุรกิจ นำเที่ยวแสดงหลักฐานให้นักท่องเที่ยวทราบ เช่น คำวิซ่า ค่ามัดจำตั๋วเครื่องบิน ค่าโรงแรม หรืออื่นๆ*

**** ก่อนทำการจองทัวร์ทุกครั้ง กรุณาอ่านโปรแกรมอย่างละเอียดทุกหน้า และทุกบรรทัด
เนื่องจากทางบริษัทฯ จะอิงตามรายละเอียดของโปรแกรมที่ขายเป็นหลัก ****