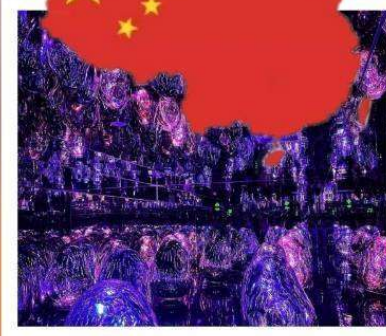


# BEIJING • UNIVERSAL

ปักกิ่ง-กำแพงเมืองจีน (ชื่อหมาโต)-ยูนิเวอร์แซลปักกิ่ง 5 วัน



มีนาคม - เมษายน 2568



\* ไม่เข้าร้านช้อปปิ้ง | ที่พักโรงแรม 4 ดาว \*



31,900+

หมู่บ้านโบราณกุ๋บ่ย์ | กำแพงเมืองจีน (ด่านชื่อหมาโต) ชมแสงสียามค่ำบนกำแพง  
ยูนิเวอร์แซลปักกิ่ง (รวมค่าเข้า) | จัตุรัสเทียนอันเหมิน | พระราชวังโบราณกุ๋บ่ย์  
หอฟ้าเทียนถาน | TEAMLAB ศิลปะดิจิทัล | ย่านชานหลี่ถุน | ถนนคนเดินไถ่กุ๋หลี่

วันแรกของการเดินทาง

กรุงเทพฯ

22.00 น.

พร้อมกันที่ ท่าอากาศยานสุวรรณภูมิ ณ อาคารผู้โดยสารขาออกระหว่างประเทศ ชั้น 4 ประตู 9 บริเวณ ISLAND-U  
สายการบินแอร์ไชน่า (CA) โดยมีเจ้าหน้าที่จากทางบริษัทฯ คอยต้อนรับ และอำนวยความสะดวกในการเดินทาง

วันที่สองของการเดินทาง

กรุงเทพฯ - กรุงปักกิ่ง - เมืองโบราณกุ๋บ่ย์ - กำแพงเมืองจีน (ด่านชื่อหมาโต) - กรุงปักกิ่ง

01.30 น.

ออกเดินทางสู่ กรุงปักกิ่ง เมืองหลวงของประเทศไทย โดยเที่ยวบินที่ CA 980

07.10 น.

เดินทางถึง สนามบินกรุงปักกิ่ง (เวลาท้องถิ่นเร็วกว่าไทย 1 ชม.) นำท่านผ่านพิธีการตรวจคนเข้าเมือง (บริการอาหาร  
ว่างท่านละ 1 ชุด) จากนั้นนำท่านเดินทางสู่ เมืองโบราณกุ๋บ่ย์สวยงาม (ใช้เวลาเดินทางประมาณ 1.30 ชม.) แหล่ง  
ท่องเที่ยวที่เป็นที่นิยมของทั้งชาวจีนและชาวต่างชาติ มีธรรมชาติสวยงามโอบล้อมด้วยภูเขาและแม่น้ำ ตั้งอยู่ใกล้กับ

เลขที่ 28 ซอยพาสนา 2 (เอกมัย 4) ถนนสุขุมวิท 63 แขวงพระโขนงเหนือ เขตวัฒนา กรุงเทพฯ 10110

โทร. 0-2381-6227 แฟกซ์. 0-2381-6229 www.p-ntravel.com E-mail : pn-travel@hotmail.com.



กำแพงเมืองจีนด้านชื่อหมาไถ ภายในเมืองจะมีทั้งที่พัก ร้านอาหาร คาเฟ่ ร้านขายของที่ระลึก บ่อน้ำร้อน และมีบริการเรือล่องไปตามแม่น้ำ ให้ท่านเก็บภาพมุมสวยๆ เป็นที่ระลึก

เที่ยง

**อาหารกลางวัน ณ ภัตตาคาร**

บ่าย

นำท่านสู่ “กำแพงเมืองจีนด้านชื่อหมาไถ” (รวมค่ากระเช้าขึ้น-ลง) สร้างขึ้นในสมัยราชวงศ์หมิง ซึ่งด้านนี้มีชื่อเสียงในด้านความสวยงามและความยิ่งใหญ่ของกำแพงที่ยังคงสภาพดีอยู่ มีลักษณะของกำแพงที่ค่อนข้างซับซ้อนภูมิประเทศเป็นผาสูงชัน หอคอยและป้อมปราการยังคง



อยู่ในสภาพที่ดี จนได้รับการขนานนามว่า “The best of great wall in China” ท่านสามารถชมวิวกำแพงเมืองจีนและเมืองโบราณคู่เป่ย์ยามค่ำกันอย่างงดงาม อิสระให้ท่านถ่ายรูปเก็บภาพความประทับใจ

หมายเหตุ : การนั่งกระเช้าขึ้น-ลง หากสภาพอากาศในช่วงวันเดินทางไม่เอื้ออำนวย อาทิเช่น ลมแรง หรือฝนตกฟ้าคะนอง กระเช้าปิดซ่อมบำรุง กระเช้าอาจหยุดให้บริการ เพื่อความปลอดภัยของนักท่องเที่ยวเป็นสิ่งสำคัญ โดยยึดถือประกาศของทางศูนย์บริการนักท่องเที่ยว ทางบริษัทฯ จะจัดโปรแกรมอื่นมาทดแทนให้ โดยไม่ต้องแจ้งให้ทราบล่วงหน้า

ค่ำ

**อาหารค่ำ ณ ภัตตาคาร**

จากนั้นนำท่านเดินทางสู่ **กรุงปักกิ่ง**

พักค้างคืน ณ Ramada by Wyndham Beijing \*\*\*\* หรือเทียบเท่า





## วันที่สามของการเดินทาง

## เที่ยวยูนิเวอร์แซลปักกิ่ง (เต็มวัน)

เช้า

อาหารเช้า ณ ห้องอาหารของโรงแรม



จากนั้นนำท่านเดินทางสู่ “ยูนิเวอร์แซลปักกิ่ง” (Universal Beijing Resort) (รวมบัตรค่าเข้า) ซึ่งเป็นสวนสนุกยูนิเวอร์แซลที่ใหญ่ที่สุดในโลก ตั้งอยู่ทางตะวันออกเฉียงใต้ของกรุงปักกิ่ง จัดเป็นสวนสนุกยูนิเวอร์แซล สตูดิโอแห่งที่ 5 ของโลก, แห่งที่ 3 ในเอเชีย (ต่อจาก Universal Studios Japan และ Universal Studios Singapore) และแห่งแรกในจีน โดยมีขนาดใหญ่ที่สุดในโลกในขณะนี้ ครอบคลุมพื้นที่กว่า 2,500 ไร่ รวบรวมแหล่งท่องเที่ยวต่างๆ เครื่องเล่นมาตรฐานระดับโลก และการแสดงที่ดีที่สุดจากยูนิเวอร์แซล สตูดิโอ จากทั่วโลก พร้อมทั้งการออกแบบที่สะท้อนถึงมรดกทางวัฒนธรรมของจีนอีกด้วย ภายในแบ่งเป็น 7 โซน ได้แก่

- The Wizarding World of Harry Potter
- Transformers Metrobase
- Kung Fu Panda Land of Awesomeness
- Hollywood
- WaterWorld
- Minion Land
- Jurassic World Isla Nublar



เลขที่ 28 ซอยพาสนา 2 (เอกมัย 4) ถนนสุขุมวิท 63 แขวงพระโขนงเหนือ เขตวัฒนา กรุงเทพฯ 10110  
โทร. 0-2381-6227 แฟกซ์. 0-2381-6229 www.p-ntravel.com E-mail : pn-travel@hotmail.com.

**\*\* อาหารกลางวันและอาหารเย็น อิสระตามอัธยาศัย เพื่อให้ท่านได้สนุกสนานอย่างเต็มที่ \*\***

หมายเหตุ : ทางบริษัทฯ ขอสงวนสิทธิ์ในการสลับปรับเปลี่ยนวันเข้าเข้าชมยูนิเวอร์แซล โดยไม่ต้องแจ้งให้ทราบล่วงหน้า ทั้งนี้จะยึดถือผลประโยชน์ของลูกค้าทัวร์เป็นสำคัญ ลูกค้าทัวร์ท่านใดที่ต้องการซื้อ Express Pass ต้องรบกวนเช็ควันเข้ายูนิเวอร์แซลที่แน่นอนกับทางบริษัทฯ ก่อนทุกครั้ง มิฉะนั้นทางบริษัทฯ ไม่รับผิดชอบต่อค่าเสียหายที่เกิดขึ้นทุกกรณี

พักค้างคืน ณ Ramada by Wyndham Beijing \*\*\*\* หรือเทียบเท่า

วันที่สี่ของการเดินทาง

จัตุรัสเทียนอันเหมิน - พระราชวังโบราณกู้กง - หอบูชาเทียนถาน

เช้า

อาหารเช้า ณ ห้องอาหารของโรงแรม



จากนั้นนำท่านเดินทางสู่ “จัตุรัสเทียนอันเหมิน” จัตุรัสที่ใหญ่ที่สุดในโลก ชม “ศาลาประชาชน” ที่สามารถบรรจุคนได้นับหมื่นคน และชม “อนุสาวรีย์วีรชน” ให้ท่านถ่ายภาพไว้เป็นที่ระลึก แล้วนำท่านเข้าสู่ “พระราชวังโบราณกู้กง” ซึ่งในอดีตเคยเป็นที่ประทับของจักรพรรดิในสมัยราชวงศ์ หมิง และชิง รวม 24 พระองค์ ภายในประกอบด้วยห้องต่างๆ ถึง 9,999 ห้อง บนเนื้อที่กว่า 720,000 ตารางเมตร

หมายเหตุ: ทางบริษัทฯ ขอสงวนสิทธิ์ในการสลับปรับเปลี่ยนวันเข้าชมพระราชวังกู้กง โดยไม่ต้องแจ้งให้ทราบล่วงหน้า ทั้งนี้จะยึดถือผลประโยชน์ของลูกค้าทัวร์เป็นสำคัญ

เที่ยง

อาหารกลางวัน ณ ภัตตาคาร (เมนู เปิดปากกึ่ง)

บ่าย

ท่านเดินทางสู่ “หอบูชาเทียนถาน” องค์การยูเนสโกประกาศขึ้นทะเบียนให้เป็นมรดกโลก ในปี ค.ศ. 1998 เริ่มก่อสร้าง



ในปีที่จักรพรรดิหย่งเล่อแห่งราชวงศ์หมิงขึ้นครองราชย์ในปีค.ศ.1403 และสร้างเสร็จในปีค.ศ.1420 และเสด็จไป



ประกอบพิธีบูชาฟ้าและดินที่หอฟ้าเทียนถาน ปฏิบัติต่อๆ กันมา จักรพรรดิจะมาทำพิธีการบวงสรวงฟ้า เพื่อขอให้ฝนตกตามฤดูกาล ผลผลิตอุดมสมบูรณ์ ซึ่งนอกจากจะเป็นการสร้างขวัญกำลังใจให้ประชาชนแล้ว ยังเป็นการสืบทอดธรรมเนียมประเพณีของประชาชนชาติจีนโบราณอีกด้วย และด้วยความสำคัญของงานพิธีนี้เอง ทำให้หอฟ้าเทียนถานได้รับการดูแลรักษา รวมถึงซ่อมแซมตลอดสมัยราชวงศ์หมิง เรื่อยมาจนถึงสมัยราชวงศ์ชิง หลังการเปลี่ยนแปลงทางการเมืองและการปกครองครั้งใหญ่ หอเทียนถานได้กลายเป็นสวนสาธารณะให้ประชาชนได้เข้าชมความงาม จากนั้น



นำท่านเดินทางสู่ “คาเฟ่ย้อนยุคเหอผิง” สถานที่แห่งนี้จำลองบรรยากาศของกรุงปักกิ่งในยุค 80 ได้อย่างลงตัว เหมือนหลุดเข้าไปในอดีตเลยจริง ๆ ทั้งฉากในห้องที่จัดแต่งด้วยของใช้เก่า ๆ ยุคนั้น ทำให้ทุกมุมมีความรู้สึกคลาสสิกและเต็มไปด้วยรายละเอียดเก๋ๆ ให้ท่านเดินชมและถ่ายรูปเป็นที่ระลึก

ค่ำ

อาหารค่ำ ณ ภัตตาคาร (เมนู สุกี้หม้อไฟ)

พักค้างคืน ณ Ramada by Wyndham Beijing Airport \*\*\*\* หรือเทียบเท่า

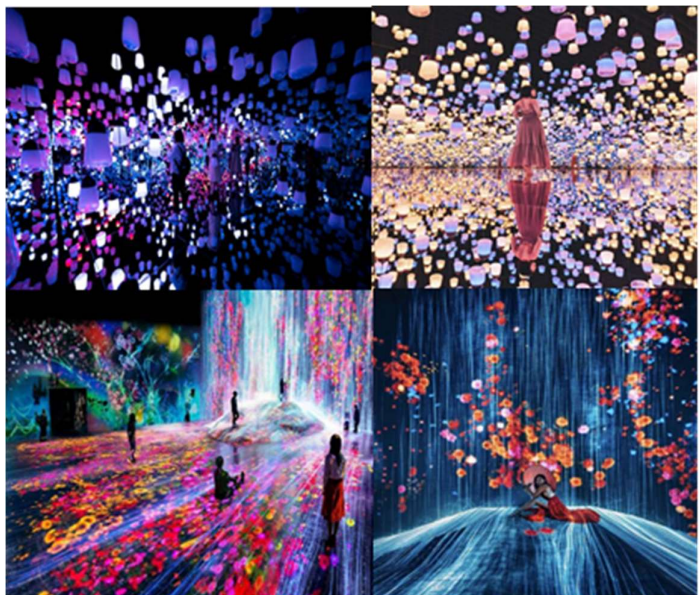
วันที่ห้าของการเดินทาง

กรุงปักกิ่ง - กรุงเทพฯ

เช้า

อาหารเช้า ณ ห้องอาหารของโรงแรม

จากนั้นนำท่านเดินทางสู่ “EPSON TeamLab” สถานที่จัดแสดงงานศิลปะดิจิทัลของ TeamLab กลุ่มศิลปินและนักเทคโนโลยีที่มีชื่อเสียงระดับโลก นิทรรศการที่ผสมผสานศิลปะดิจิทัลเข้ากับเทคโนโลยีที่ล้ำสมัย สามารถสัมผัสงาน ศิลปะดิจิทัล เช่น การเปลี่ยนแปลงของภาพตามการเคลื่อนไหวหรือการสัมผัส ทำให้รู้สึกเป็นส่วนหนึ่งของผลงาน นิทรรศการบางส่วนมีธีมเกี่ยวกับธรรมชาติและจักรวาล สื่อถึงความงามของธรรมชาติในรูปแบบที่ล้ำยุค เช่น ดอกไม้บานตามการเดินของผู้เข้าชม หรือสายน้ำที่ไหลเวียนไปตามการเคลื่อนไหว นอกจากนี้ TeamLab Beijing ยังมีการจัดแสดงผลงานในรูปแบบ immersive ที่ทำให้ผู้เข้าชมดื่มด่ำในโลกเสมือนจริง เสมือนหลุดเข้าไปในโลกของแสงและเสียง



เลขที่ 28 ซอยพาสนา 2 (เอกมัย 4) ถนนสุขุมวิท 63 แขวงพระโขนงเหนือ เขตวัฒนา กรุงเทพฯ 10110  
โทร. 0-2381-6227 แฟกซ์. 0-2381-6229 www.p-ntravel.com E-mail : pn-travel@hotmail.com.

**เที่ยง** อาหารกลางวัน ณ ภัตตาคาร (เมนูกว้างตั้ง)

**บ่าย** นำท่านเดินทางสู่ “ย่านซานหลี่ถุน” ตั้งแต่ปีค.ศ.1962 เป็นต้นมา มีการสร้างสถานทูตประเทศต่างๆ ประจำกันในย่านนี้ จากนั้นมีอพาร์ทเมนต์สำหรับเจ้าหน้าที่ทางการทูต จนพัฒนาเป็นชุมชนสำคัญของเจ้าหน้าที่ทางการทูต



ประกอบด้วยที่อยู่อาศัย ร้านค้าและสถานที่จัดกิจกรรมต่างๆ และยังมีร้าน POP MART สำหรับผู้ชื่นชอบอาร์ตทอย เข้าสู่ “ถนนคนเดินไท่กุ่หลี่” ย่านช้อปปิ้งสุดโมเดิร์นที่มีจอ LED 3 มิติขนาดใหญ่ระดับโลก เป็นย่านที่คึกคักจนกลายเป็นเอกลักษณ์ของเมืองไปแล้ว ร้านค้ามีหลากหลายประเภททั้งแบรนด์เนมชื่อดัง ร้านสินค้าพื้นเมือง ร้านอาหาร และสถานบันเทิง ได้เวลาสมควรนำท่านเดินทางสู่ **สนามบินปักกิ่ง**

20.00 น. ออกเดินทางสู่ **กรุงเทพฯ** โดยเที่ยวบินที่ CA 979

00.10 น. ถึง **สนามบินสุวรรณภูมิ - กรุงเทพฯ** โดยสวัสดิภาพ

**\*\*หมายเหตุ: โปรแกรมและราคาสามารถเปลี่ยนแปลงได้ตามความเหมาะสมโดยไม่ต้องแจ้งให้ทราบล่วงหน้า**

**ทางบริษัทฯ จะถือผลประโยชน์ของลูกค้าเป็นสำคัญ\*\***

\*\*\*ในกรณีที่ลูกค้าต้องออกตัวโดยสารภายในประเทศ (เครื่องบิน, รถทัวร์, รถไฟ) กรุณาติดต่อเจ้าหน้าที่ของบริษัทฯ เพื่อเช็คว่ากรุ๊ปมีการคอนเฟิร์มเดินทางก่อนทุกครั้ง เนื่องจากสายการบินอาจมีการปรับเปลี่ยนไฟล์ทบิน หรือเวลาบิน โดยไม่ได้แจ้งให้ทราบล่วงหน้า ทางบริษัทฯ จะไม่รับผิดชอบใด ๆ ในกรณี ถ้าท่านออกตัวภายในโดยไม่แจ้งให้ทราบและหากไฟล์ทบินมีการปรับเปลี่ยนเวลาบิน เพราะถือว่าท่านยอมรับในเงื่อนไขดังกล่าว\*\*\*

วันเดินทาง	ราคาทัวร์ผู้ใหญ่ พักห้องละ 2-3 ท่าน (15 ท่านออกเดินทาง)	พักเดี่ยว จ่ายเพิ่ม	ไม่เอาตัวเครื่องบิน
5-9 มีนาคม 2568	31,900.-	4,500.-	สอบถาม
19-23 มีนาคม 2568	31,900.-	4,500.-	สอบถาม
26-30 มีนาคม 2568	31,900.-	4,500.-	สอบถาม
2-6 เมษายน 2568	31,900.-	4,500.-	สอบถาม
9-13 เมษายน 2568	37,900.-	4,500.-	สอบถาม
10-14 เมษายน 2568	39,900.-	4,500.-	สอบถาม
13-17 เมษายน 2568	39,900.-	4,500.-	สอบถาม
14-18 เมษายน 2568	39,900.-	4,500.-	สอบถาม

#### อัตราโดยรวม

- ค่าตัวเครื่องบินชั้นทัศนอาจร ไป-กลับ พร้อมกระเป๋า ตามที่ระบุไว้ในรายการเท่านั้น ตัวเครื่องบินที่ใช้เป็นแบบกรุ๊ปไม่สามารถเลือกที่นั่งล่วงหน้าได้ (ท่านจะได้รับที่นั่งแบบสุ่มเท่านั้น)
- ค่าภาษีสนามบินทุกแห่ง หากสายการบินมีการปรับราคาภาษีน้ำมันขึ้น ทางบริษัทฯ ขอสงวนสิทธิ์เก็บค่าภาษีน้ำมันเพิ่มตามความเป็นจริง ก่อนการเดินทาง \*\*ราคาทัวร์นี้เช็คภาษีน้ำมัน ณ พฤศจิกายน 2567\*\*
- ค่าโรงแรมระดับมาตรฐาน (พักห้องละ 2 ท่าน)  
กรณีห้อง TWIN BED (เตียงเดี่ยว 2 เตียง) ซึ่งโรงแรมไม่มีหรือเต็ม ทางบริษัทฯ ขอปรับเป็นห้อง DOUBLE BED แทนโดยมิต้องแจ้งให้ทราบล่วงหน้า หรือ หากต้องการห้องพักแบบ DOUBLE BED ซึ่งโรงแรมไม่มีหรือเต็ม ทางบริษัทฯ ขอปรับเป็นห้อง TWIN BED แทนโดยมิต้องแจ้งให้ทราบล่วงหน้า เช่นกัน กรณีพักแบบ TRIPLE ROOM 3 ท่าน 1 ห้อง ท่านที่ 3 อาจเป็นเสริมเตียง หรือ SOFA BED หรือ เสริมพูกที่นอน ทั้งนี้ขึ้นอยู่กับรูปแบบการจัดห้องพักของโรงแรมนั้นๆ
- ค่าอาหาร ตามที่ระบุไว้ในรายการ
- ค่ายานพาหนะ และค่าธรรมเนียมเข้าชมสถานที่ต่างๆ ตามที่ระบุไว้ในรายการ
- น้ำหนักสัมภาระ ท่านละไม่เกิน 23 กิโลกรัม จำนวนท่านละ 1 ใบ สัมภาระติดตัวขึ้นเครื่องได้ 1 ชิ้น ต่อท่าน น้ำหนักต้องไม่เกิน 7 กิโลกรัม, ค่าประกันวินาศภัยเครื่องบินตามเงื่อนไขของแต่ละสายการบินที่มีการเรียกเก็บ
- ค่าประกันอุบัติเหตุระหว่างการเดินทาง ท่านละไม่เกิน 1,000,000 บาท (ค่ารักษาพยาบาล 500,000 บาท) คู่คุ้มครองผู้เอาประกันที่มีอายุตั้งแต่ 1 เดือนขึ้นไป และผู้เอาประกันอายุระหว่าง 1 เดือน ถึง 15 ปี และผู้ที่มีอายุสูงกว่า 70 ปี ขึ้นไป ค่าชดเชยทั้งหลายตามกรมธรรม์จะลดลงเหลือเพียงครึ่งหนึ่งของค่าชดเชยที่ระบุไว้ในกรมธรรม์ทั้งนี้ขอมอบอยู่ในข้อจำกัดที่มีการตกลงไว้กับบริษัทประกันชีวิตในการเคลมประกันทุกกรณี ต้องมีใบเสร็จ และมีเอกสารรับรองทางการแพทย์ หรือจากหน่วยงานที่เกี่ยวข้อง  
การประกันไม่คุ้มครอง  
กรณีที่เสียชีวิต หรือ เจ็บป่วยทางร่างกายด้วยโรคประจำตัว, การติดเชื้อ, ไวรัส, ไข้เลือด, ไข้ตั้ง, อาการที่เกี่ยวข้องกับการติดยา, โรคติดต่อทางเพศสัมพันธ์, การบาดเจ็บจากความเสียหายโดยเจตนา, การฆ่าตัวตาย, เสียสติ, ตกอยู่ภายใต้อำนาจของสุรายาเสพติด, บาดเจ็บจากการทะเลาะวิวาท การแทงบุตร, การบาดเจ็บเนื่องมาจากอาชญากรรม, จลาจล, นัดหยุดงาน, การก่อการร้าย การยึดพาหนะ และการปล้นอากาศยาน (Terrorism, Hijack, Skyjack) และ อื่นๆตามเงื่อนไขในกรมธรรม์



### อัตรานี้ไม่รวม

1. ค่าทำหนังสือเดินทางทุกประเภท
2. ค่าใช้จ่ายอื่นๆ ที่นอกเหนือจากรายการระบุ เช่น ค่าใช้จ่ายส่วนตัวอื่นๆ ฯลฯ
3. **กรุณาเตรียมค่าทิปหัวหน้าทัวร์ไกด์และคนขับรถ รวม 1,500 บาทต่อคน (เด็กชำระทิปเท่ากับผู้ใหญ่)**
4. ค่าภาษีมูลค่าเพิ่ม VAT 7 % และหักภาษี ณ ที่จ่าย 3 % ในกรณีที่ลูกค้าต้องการใบเสร็จรับเงินที่ถูกต้อง จะต้องบวกค่าภาษีมูลค่าเพิ่ม และหัก ณ ที่จ่าย จากยอดขายจริงทั้งหมดเท่านั้น และโปรดแจ้งทางบริษัทฯ จะออกให้ภายหลัง ขอสงวนสิทธิ์ออกใบเสร็จที่ถูกต้องให้กับบริษัททัวร์เท่านั้น
5. ค่าธรรมเนียมน้ำมันและภาษีสนามบิน ในกรณีที่สายการบินมีการปรับขึ้นราคา

หมายเหตุ การเดินทางจัดแบบ Collective / Join Tour ออกในนาม Seasons Holiday



## สำคัญมาก!!!

หนังสือเดินทาง (Passport) ต้องมีอายุ 6 เดือนขึ้นไป  
และเหลือหน้าว่าง 2 หน้าขึ้นไป ต้องนำมาในวันเดินทาง

● ทางบริษัท ไม่สามารถรับผิดชอบ ในกรณีที่ลืมนำมา หรือนำหนังสือเดินทางมาผิดเล่ม ●



## • ข้อควรทราบก่อนการเดินทาง •

- คณะทัวร์ครบ 15 ท่านออกเดินทาง มีหัวหน้าทัวร์ไทยเดินทางไป-กลับ พร้อมกับคณะ **ขนาดของกรุ๊ปไซส์ จำนวนผู้เดินทางอาจมีการปรับเปลี่ยนได้โดยไม่ต้องแจ้งให้ทราบล่วงหน้า**
- บริษัทฯ มีสิทธิ์ที่จะเปลี่ยนแปลงรายละเอียดบางประการในทัวร์นี้ เมื่อเกิดเหตุสุดวิสัยจนไม่อาจแก้ไขได้
- รายการท่องเที่ยวสามารถเปลี่ยนแปลงได้ตามความเหมาะสม โดยคำนึงถึงผลประโยชน์ของผู้เดินทางเป็นสำคัญ
- รายการท่องเที่ยว และอาหาร สามารถสลับรายการในแต่ละวัน เพื่อให้โปรแกรมการท่องเที่ยวเป็นไปอย่างราบรื่น และเหมาะสม โดยคำนึงถึงผลประโยชน์ของผู้เดินทางเป็นสำคัญ
- บริษัทฯ ไม่รับผิดชอบค่าเสียหายในเหตุการณ์ที่เกิดจากสายการบิน ภัยธรรมชาติ ปฏิบัติ และอื่นๆที่อยู่นอกเหนือการควบคุมของทางบริษัทฯหรือค่าใช้จ่ายเพิ่มเติมที่เกิดขึ้นทางตรงหรือทางอ้อม เช่น การเจ็บป่วย การถูกทำร้าย, การสูญหาย, ความล่าช้า หรือจากอุบัติเหตุต่างๆ
- ทางบริษัทฯ จะไม่รับผิดชอบใดๆทั้งสิ้นหากเกิดกรณีความล่าช้าจากสายการบิน, การประท้วง, การนัดหยุดงาน การก่อกวนจลาจล หรือกรณีที่ท่านถูกปฏิเสธ การเข้าหรือออกเมืองจากเจ้าหน้าที่ตรวจคนเข้าเมือง หรือเจ้าหน้าที่กรมแรงงานทั้งจากไทย และต่างประเทศซึ่งอยู่นอกเหนือความรับผิดชอบของบริษัทฯ
- หากไม่สามารถไปเที่ยวในสถานที่ที่ระบุในโปรแกรมได้ อันเนื่องมาจากธรรมชาติ ความล่าช้า และความผิดพลาดจากทางสายการบิน จะไม่มีการคืนเงินใดๆทั้งสิ้น แต่ทั้งนี้ทางบริษัทฯจะจัดหาเที่ยวสถานที่อื่นๆ มาให้โดยขอสงวนสิทธิ์การเจ้าหน้าที่โดยไม่แจ้งให้ทราบล่วงหน้า
- ราคาคำนึงตามราคาตั๋วเครื่องบินในปัจจุบัน หากราคาตั๋วเครื่องบินปรับสูงขึ้น บริษัทฯ ขอสงวนสิทธิ์ที่จะปรับราคาตั๋วเครื่องบินตามสถานการณ์ดังกล่าว
- ทางบริษัทฯ จะไม่รับผิดชอบใดๆ ทั้งสิ้น หากท่านใช้บริการของทางบริษัทฯไม่ครบ อาทิ ไม่เที่ยวบางรายการ ไม่ทานอาหารบางมื้อ เพราะค่าใช้จ่ายทุกอย่าง ทางบริษัทฯได้ชำระค่าใช้จ่ายให้ตัวแทนต่างประเทศแบบเหมาขาดก่อนออกเดินทางแล้ว
- กรณีที่กองตรวจคนเข้าเมืองทั้งที่กรุงเทพฯ และในต่างประเทศปฏิเสธมิให้เดินทางออก หรือเข้าประเทศที่ระบุในรายการเดินทางบริษัทฯ ขอสงวนสิทธิ์ที่จะไม่คืนค่าบริการไม่ว่ากรณีใดๆ ทั้งสิ้น
- ทางบริษัทฯ จะไม่รับผิดชอบใดๆ ทั้งสิ้น หากเกิดสิ่งของสูญหายจากการโจรกรรม และ/หรือ เกิดอุบัติเหตุที่เกิดจากความประมาทของตัวนักท่องเที่ยวเอง
- ในกรณีที่ลูกค้าต้องออกตัวโดยสารภายในประเทศ กรุณาติดต่อเจ้าหน้าที่ของบริษัทฯ ก่อนทุกครั้ง มิฉะนั้นทางบริษัทฯ จะไม่รับผิดชอบค่าใช้จ่ายใดๆ ทั้งสิ้น
- เมื่อท่านตกลงชำระเงินไม่ว่าทั้งหมดหรือบางส่วนกับทางบริษัทฯ ทางบริษัทฯ จะถือว่าท่านได้ยอมรับในเงื่อนไขข้อตกลงต่างๆ ที่ได้ระบุไว้แล้วทั้งหมด
- นั่งที่ Long Leg โดยปกติอยู่บริเวณทางออกประตูฉุกเฉิน และผู้ที่จะนั่งต้องมีคุณสมบัติตรงตามที่สายการบินกำหนด เช่น ต้องเป็นผู้ที่มีร่างกายแข็งแรง และช่วยเหลือผู้อื่นได้อย่างรวดเร็วในกรณีที่เครื่องบินมีปัญหา เช่น สามารถเปิดประตูฉุกเฉินได้ (น้ำหนักประมาณ 20 กิโลกรัม) ไม่ใช่ผู้ที่มีปัญหาทางด้านสุขภาพและร่างกาย และอำนาจในการให้ที่นั่ง Long Leg ขึ้นอยู่กับทางเจ้าหน้าที่เช็คอินสายการบินตอนเวลาที่เช็คอินเท่านั้น

# เงื่อนไขการจอง และชำระเงิน

CASE  
**01**

## ในการจองครั้งแรก

ชำระมัดจำท่านละ  
15,000 บาท หรือทั้งหมด  
(ภายใน 2 วัน หลังจากทำการจอง)  
พร้อมส่งสำเนาหนังสือเดินทาง  
ให้กับเจ้าหน้าที่ฝ่ายขาย

**ตัวอย่าง**  
การถ่ายรูปหน้าพาสปอร์ต



(เงินมัดจำถือเป็นการยืนยันการจองกับบริษัทฯ และขอสงวนสิทธิ์ยกเลิกการจองของท่านหากท่าน  
ไม่ชำระเงินตามกำหนด โดยไม่แจ้งให้ทราบล่วงหน้า)

CASE  
**02**

## กรณีลูกค้าทำการจองน้อยกว่าวันเดินทาง 30 วัน

ทางบริษัทฯ ขอสงวนสิทธิ์ในการเก็บค่าทัวร์เต็มจำนวนทันที  
ในวันที่จองเท่านั้น

CASE  
**03**

## ชำระส่วนที่เหลือ ก่อนเดินทาง 30 วัน

(นับรวมวันเสาร์ อาทิตย์ และวันหยุดราชการ)  
หากท่านไม่ชำระตามวันดังกล่าวทางบริษัทถือว่าท่านยกเลิกการเดินทาง  
โดยไม่มีเงื่อนไข และขอสงวนสิทธิ์ในการคืนเงินตามเงื่อนไขการยกเลิก

CASE  
**04**

## กรณีที่ท่านชำระค่าทัวร์ทั้งหมดหรือบางส่วน

ทางบริษัทฯ ถือว่าท่านได้ยอมรับเงื่อนไขและข้อตกลงต่างๆ  
ที่ได้ระบุไว้ทั้งหมดนี้แล้ว



## เงื่อนไขการยกเลิก

วันที่ยกเลิกการเดินทาง	เก็บเงินยกเลิกการเดินทาง
น้อยกว่า 15 วัน	เก็บค่าใช้จ่าย ท่านละ 100% ของค่าทัวร์
15-29 วัน	เก็บค่าใช้จ่าย ท่านละ 50% ของค่าทัวร์ หรือ หักค่าใช้จ่ายจริงที่เกิดขึ้น <i>กรณีที่มีค่าใช้จ่ายตามจริงมากกว่ากำหนด ทางบริษัทขอสงวนสิทธิ์ในการเรียกเก็บเพิ่ม</i>
มากกว่า 30 วัน <i>กรณีวันเดินทางตรงกับช่วงวันหยุดนักขัตฤกษ์ ไม่ว่าวันใดวันหนึ่ง ทางบริษัทขอสงวนสิทธิ์ ในการยกเลิกการเดินทางไม่น้อยกว่า 55 วัน</i>	คืนค่าใช้จ่ายทั้งหมด หรือหักค่าใช้จ่ายจริงที่เกิดขึ้น

*กรุ๊ปที่เดินทางช่วงวันหยุดเทศกาล หรือ วันธรรมดา ที่ต้องการันตีมัดจำกับสายการบิน  
หรือค่ามัดจำที่พักรวมถึงเที่ยวบินพิเศษ เช่น Extra Flight และ Charter Flight  
จะไม่มีการคืนเงินมัดจำ หรือค่าทัวร์ทั้งหมด เนื่องจากค่าตัวเป็นการเหมาจ่ายในเที่ยวบินนั้นๆ*

- ผู้เดินทางไม่สามารถเข้าออกเมืองได้ เนื่องจากเอกสารปลอมหรือการห้ามของเจ้าหน้าที่ เก็บค่าใช้จ่าย 100%
- กรณีเจ็บป่วย จนไม่สามารถเดินทางได้ ซึ่งจะต้องมีใบรับรองแพทย์จากโรงพยาบาลรับรอง บริษัทฯ จะพิจารณาเลื่อนการเดินทางของท่านไปยังคณะต่อไป แต่ทั้งนี้ท่านจะต้องเสียค่าใช้จ่ายที่ไม่สามารถเรียกคืนได้ เช่น ค่าตั๋วเครื่องบิน ค่าห้อง ค่าธรรมเนียมวีซ่าตามที่สถานทูตฯ เรียกเก็บและค่าใช้จ่ายอื่นๆ ที่เกิดขึ้นตามจริง ในกรณีที่ไม่สามารถเดินทางได้
- เมื่อท่านออกเดินทางไปกับคณะแล้ว ท่านงดการใช้บริการรายการใดรายการหนึ่ง หรือไม่เดินทางพร้อมคณะ ถือว่าท่านสละสิทธิ์ ไม่อาจเรียกร้องค่าบริการ และเงินมัดจำคืน ไม่ว่ากรณีใดๆ ทั้งสิ้น

*ตามพระราชบัญญัติธุรกิจนำเที่ยวและมัคคุเทศก์ พ.ศ. 2551 หมวด 2 ธุรกิจนำเที่ยว การยกเลิกการเดินทางของนักท่องเที่ยว  
ผู้ประกอบการธุรกิจนำเที่ยวมีค่าใช้จ่ายที่ได้จ่ายจริงเพื่อเตรียมการจัดนำเที่ยวให้นำมาหักจากเงินค่าบริการที่ต้องจ่าย  
ทั้งนี้ผู้ประกอบการธุรกิจ นำเที่ยวแสดงหลักฐานให้นักท่องเที่ยวทราบ เช่น ค่าวีซ่า ค่ามัดจำตั๋วเครื่องบิน ค่าโรงแรม หรืออื่นๆ*

**\*\* ก่อนทำการจองทัวร์ทุกครั้ง กรุณาอ่านโปรแกรมอย่างละเอียดทุกหน้า และทุกบรรทัด  
เนื่องจากทางบริษัทฯ จะอิงตามรายละเอียดของโปรแกรมที่ขายเป็นหลัก \*\***