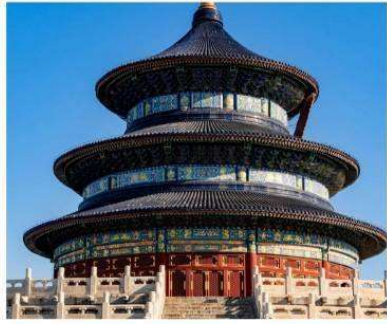




# BEIJING

## ปักกิ่ง-กำแพงเมืองจีน (มู่เถียนยวี่) 5 วัน



มีนาคม - เมษายน 2568



\* ไม่เข้าร้านช้อปปิ้ง | พักโรงแรม 4 ดาว \*

30,900 +

พระราชวังฤดูร้อน | วัดลามะ | จัตุรัสเทียนอันเหมิน | พระราชวังโบราณกู้กิง  
หอฟ้าเทียนถาน | กำแพงเมืองจีน (ด่านมู่เถียนยวี่) | TEAMLAB ศิลปะดิจิทัล | ชานหลี่ถุน



วันแรกของการเดินทาง

กรุงเทพฯ - กรุงปักกิ่ง

- 16.30 น. พร้อมกันที่ ท่าอากาศยานสุวรรณภูมิ ณ อาคารผู้โดยสารขาออกระหว่างประเทศ ชั้น 4 ประตู 9 บริเวณ ISLAND-U สายการบินแอร์ไชน่า (CA) โดยมีเจ้าหน้าที่จากทางบริษัทฯ คอยต้อนรับ และอำนวยความสะดวกในการเช็คอิน
- 19.30 น. ออกเดินทางสู่ กรุงปักกิ่ง เมืองหลวงของประเทศจีน โดยเที่ยวบินที่ CA960 (ใช้เวลาเดินทาง 4.35 ชม.)
- 01.05+1 น. ถึง สนามบินกรุงปักกิ่ง (เวลาท้องถิ่นเร็วกว่าไทย 1 ชม.) นำท่านผ่านพิธีการตรวจคนเข้าเมือง จากนั้นเดินทางสู่ โรงแรมที่พัก

พักค้างคืน ณ Ramada by Wyndham Beijing Airport \*\*\*\* หรือเทียบเท่า

เลขที่ 28 ซอยพาสนา 2 (เอกมัย 4) ถนนสุขุมวิท 63 แขวงพระโขนงเหนือ เขตวัฒนา กรุงเทพฯ 10110  
โทร. 0-2381-6227 แฟกซ์. 0-2381-6229 www.p-ntravel.com E-mail : pn-travel@hotmail.com.

## วันที่สองของการเดินทาง

## กรุงปักกิ่ง (พระราชวังฤดูร้อน - วัดลามะ - ซานหลี่ถุน - ถนนคนเดินไท่กุ่หลี่)

เช้า

อาหารเช้า ณ ห้องอาหารของโรงแรม

จากนั้นนำท่านเดินทางสู่ “พระราชวังฤดูร้อน” (อวิ๋เหอหยวน) สร้างในสมัยราชวงศ์ชิง เป็นพระราชอุทยานที่มี



ทัศนียภาพที่สวยงามมากแห่งหนึ่ง ประกอบด้วยพื้นที่ที่เป็นเขาวานไช่ซาน และทะเลสาบคุนหมิง บนเขาวานไช่ซาน ได้สร้างวิหาร ตำหนัก พลับพลา และเก๋งจีนอันงดงามไว้หลายรูปหลายแบบ ตั้งอยู่ลดหลั่นกัน และที่เชิงเขามีระเบียบ

ทางเดิน เป็นระยะทาง 728 เมตร ในทะเลสาบคุนหมิงมีเกาะเล็กๆ และมีสะพานถึง 17 โค้งซึ่งเชื่อมติดกับฝั่ง ทั้งอุทยานจัดไว้ได้สัดส่วนงดงามตระการตา แสดงให้เห็นถึงเอกลักษณ์ของศิลปะในการสร้างอุทยานของจีน แล้วนำท่านเดินทางต่อผ่านชม “สนามกีฬาโอลิมปิกกรุงปักกิ่ง” ที่ออกแบบโดยสถาปนิกชาวสวิส Herzog & de



Meuron เดินตามรอยสนามกีฬามหัศจรรย์ของได้แก่ โคลอสเซียมที่กรุงโรม ประเทศอิตาลี จุได้ 91,000 ที่นั่ง เพื่อใช้จัดพิธีเปิด - ปิดการแข่งขันโอลิมปิกปี 2008 ลักษณะภายนอกดูคล้ายกับรังนก

เที่ยง

อาหารกลางวัน ณ ภัตตาคาร (เมนู เปิดปักกิ่ง)

บ่าย

นำท่านเดินทางสู่ “วัดลามะ” (ยงเหอกง) สร้างขึ้นในปี ค.ศ. 1694 แต่เดิมเคยเป็นตำหนักที่ประทับของจักรพรรดิหย่ง-เจิ้น พระราชบิดาของจักรพรรดิเฉียนหลงแห่งราชวงศ์ชิง ต่อมาที่นี่ได้กลายเป็นศูนย์กลางของศาสนาพุทธนิกาย



มหายาน และศิลปะแบบทิเบต ภายในประดิษฐานพระพุทธรูปอารยเมตไตรย์ที่งดงาม โดยเชื่อกันว่าเป็นงานแกะสลัก จากไม้จันทร์เพียงชิ้นเดียว จากนั้นนำท่านเดินสู่ “ย่านซานหลี่ถุน” ตั้งแต่ปีค.ศ.1962 เป็นต้นมา มีการสร้างสถานทูตประเทศต่างๆ ประจำจีนในย่านนี้ จากนั้นมีอพาร์ทเมนต์สำหรับเจ้าหน้าที่ทางการทูต จนพัฒนาเป็นชุมชนสำคัญของเจ้าหน้าที่ทางการทูต ประกอบด้วยที่อยู่อาศัย ร้านค้าและสถานที่จัดกิจกรรมต่างๆ และยังมีร้าน POP MART สำหรับผู้ชื่นชอบอาร์ตทอย แล้วนำท่านสู่ “ถนนคนเดินไท่กุ่หลี่” ย่านช้อปปิ้งสุดโมเดิร์นที่มีจอ LED 3 มิติขนาดใหญ่ระดับโลก เป็นย่านที่คึกคักจนกลายเป็นเอกลักษณ์ของเมืองไปแล้ว ร้านค้ามี



หลากหลายประเภททั้งแบรนด์เนมชื่อดัง ร้านสินค้าพื้นเมือง ร้านอาหาร และสถานบันเทิง

ค่ำ

อาหารค่ำ ณ ภัตตาคาร (เมนู สุกี้หม้อไฟ)

พักค้างคืน ณ Ramada by Wyndham Beijing Airport \*\*\*\* หรือเทียบเท่า

วันที่สามของการเดินทาง

จัตุรัสเทียนอันเหมิน - หอประชุมเทียนถาน – ถนนโบราณหนานหลิวกุ่เซียง - ถนนหวังฟู่จิง

เช้า

อาหารเช้า ณ ห้องอาหารโรงแรม



จากนั้นนำท่านเดินทางสู่ “จัตุรัสเทียนอันเหมิน” จัตุรัสที่ใหญ่ที่สุดในโลก ชม “ศาลาประชาชน” ที่สามารถบรรจุคนได้นับหมื่นคน และชม “อนุสาวรีย์วีรชน” ให้ท่านถ่ายภาพไว้เป็นที่ระลึก แล้วนำท่านเข้าสู่ “พระราชวังโบราณกู้กง” ซึ่งในอดีตเคยเป็นที่ประทับของจักรพรรดิในสมัยราชวงศ์ หมิง และชิง รวม 24 พระองค์ ภายในประกอบด้วยห้องต่างๆ ถึง 9,999 ห้อง บนเนื้อที่กว่า 720,000 ตารางเมตร

หมายเหตุ: ทางบริษัทฯ ขอสงวนสิทธิ์ในการสลับปรับเปลี่ยนวันเข้าชมพระราชวังกู้กง โดยไม่ต้องแจ้งให้ทราบล่วงหน้า ทั้งนี้จะยึดถือผลประโยชน์ของลูกค้าทัวร์เป็นสำคัญ

เที่ยง

อาหารกลางวัน ณ ภัตตาคาร

บาย

ท่านเดินทางสู่ “หอฟ้าเทียนถาน” องค์การยูเนสโกประกาศขึ้นทะเบียนให้เป็นมรดกโลก ในปี ค.ศ. 1998 เริ่มก่อสร้างในปีที่จักรพรรดิหย่งเล่อแห่งราชวงศ์หมิงขึ้นครองราชย์ในปีค.ศ.1403 และสร้างเสร็จในปีค.ศ.1420 และเสด็จไป



ประกอบพิธีบูชาฟ้าและดินที่หอฟ้าเทียนถาน ปฏิบัติต่อๆ กันมา จักรพรรดิจะมาทำพิธีการบวงสรวงฟ้า เพื่อขอให้ฝนตกตามฤดูกาล ผลผลิตอุดมสมบูรณ์ ซึ่งนอกจากจะเป็นการสร้างขวัญกำลังใจให้ประชาชนแล้ว ยังเป็นการสืบทอดธรรมเนียมประเพณีของประชาชนชาติจีนโบราณอีกด้วย และด้วยความสำคัญของงานพิธีนี้เอง ทำให้หอฟ้าเทียนถานได้รับการดูแลรักษา รวมถึงซ่อมแซมตลอดสมัยราชวงศ์หมิง เรื่อยมาจนถึงสมัยราชวงศ์ชิง หลังการเปลี่ยนแปลงทาง



การเมืองและการปกครองครั้งใหญ่ หอเทียนถานได้กลายเป็นสวนสาธารณะให้ประชาชนได้เข้าชมความงาม จากนั้น

นำท่านเดินทางสู่ “ถนนโบราณหนานหัว

กุ่เซียง” เป็นถนนคนเดินที่มีขนาดใหญ่

เป็นย่านเก่าแก่ของใจกลางกรุงปักกิ่ง มี

สถาปัตยกรรมแบบดั้งเดิมทั้งเก่าและใหม่

อาคารบ้านเรือนของที่นี่มีอายุหลายร้อยปี

ตรอกซอกซอยเก่าแก่ที่สุดในกรุงปักกิ่ง ซึ่ง

บ้านเรือนได้ดัดแปลงเป็นร้านค้า แต่ก็

ยังคงความเก่าแก่ของแบบบ้านโบราณไว้

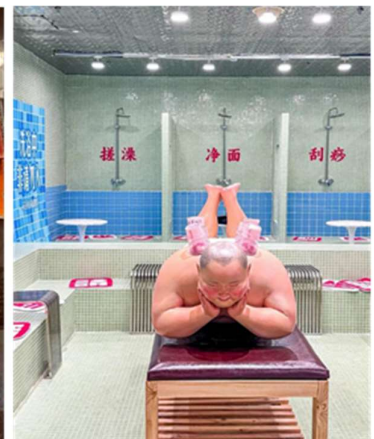
อยู่ แล้วเดินทางสู่ “ถนนหวังฟูจิ่ง” เป็น

ศูนย์กลางสำหรับการช้อปปิ้งที่คึกคักมาก

ที่สุดของกรุงปักกิ่ง ให้ท่านอิสระช้อปปิ้ง

สินค้าหลากหลาย รวมทั้งร้าน POP MART สำหรับสายจุ่ม ได้เวลาสมควรนำท่านเดินทางสู่ “คาเฟ่ย้อนยุคเหมิง”

สถานที่แห่งนี้จำลองบรรยากาศของกรุงปักกิ่งในยุค 80 ได้อย่างลงตัว เหมือนหลุดเข้าไปในอดีตเลยจริงๆ ทั้งฉากใน



ห้องที่จัดแต่งด้วยของใช้เก่า ๆ ยุคนั้น ทำให้ทุกมุมมีความรู้สึกคลาสสิกและเต็มไปด้วยรายละเอียดเก๋ๆ ให้ท่านเดินชมและถ่ายรูปเป็นที่ระลึก

ค่ำ

อาหารค่ำ ณ ภัตตาคาร

พักค้างคืน ณ Ramada by Wyndham Beijing Airport \*\*\*\* หรือเทียบเท่า

วันที่สี่ของการเดินทาง

กำแพงเมืองจีน (ด่านมู่เถียนยวี) – EPSON teamLab – SOLANA CENTER

เช้า

อาหารเช้า ณ ห้องอาหารโรงแรม



จากนั้นนำท่านเดินทางสู่ “กำแพงเมืองจีนด่านมู่เถียนยวี” (รวมค่ากระเช้าเคเบิลขึ้น-ลงและรถอุทยาน) เป็น 1 ใน 7 สิ่งมหัศจรรย์ของโลก ที่ยิ่งใหญ่ถึงการสุดๆ ด่านมู่เถียนยวีได้รับการบูรณะให้ใกล้เคียงกับของเดิมที่สุดในบรรดา 9 ด่านของกำแพงเมืองจีน มีทิวทัศน์ที่สวยงามและสามารถชมไปไม่เปลี่ยนสีในช่วงเดือนตุลาคมของทุกปี ตัวกำแพงถูกล้อมด้วยภูเขาสูงใหญ่ มีกระเช้าให้ขึ้นได้ 2 แบบ คือ กระเช้าเคเบิลและกระเช้าแบบห้อยขา ซึ่งขาลงมีสไลเดอร์ที่สามารถสไลด์ตัวลงมาจากด้านบนกำแพง

เพื่อลงมาข้างล่างได้อีกด้วย ให้ทั้งความสนุกและตื่นเต้น

หมายเหตุ : การลงสไลเดอร์ หากสภาพอากาศในช่วงวันเดินทางไม่เอื้ออำนวย อาทิเช่น หิมะตก อากาศหนาวมาก หรือทางลงสไลเดอร์ปิดทำการ เพื่อความปลอดภัยของลูกทัวร์เป็นสิ่งสำคัญ ทางบริษัทขอสงวนสิทธิ์ฯ เปลี่ยนเป็นการนั่งกระเช้าเคเบิลขึ้น-ลงแทนให้กับลูกทัวร์ทุกท่าน โดยไม่ต้องแจ้งให้ทราบล่วงหน้า ทั้งนี้จะยึดถือผลประโยชน์ของลูกทัวร์เป็นสิ่งสำคัญ (การลงสไลเดอร์มีการจำกัดอายุของผู้เล่นต้องไม่เกินอายุ 60 ปี)

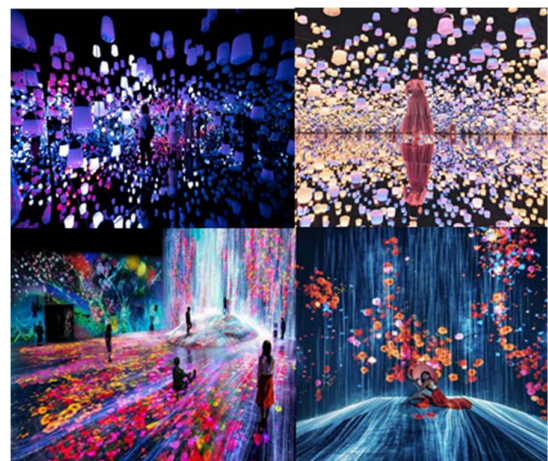


เที่ยง

อาหารกลางวัน ณ ภัตตาคาร

บ่าย

นำท่านเดินทางสู่ “EPSON TeamLab” สถานที่จัดแสดงผลงานศิลปะดิจิทัลของ TeamLab กลุ่มศิลปินและนักเทคโนโลยีที่มีชื่อเสียงระดับโลก นิทรรศการที่ผสมผสานศิลปะดิจิทัลเข้ากับเทคโนโลยีที่ล้ำสมัย สามารถสัมผัสงานศิลปะดิจิทัล เช่น การเปลี่ยนแปลงของภาพตามการเคลื่อนไหวหรือการสัมผัส ทำให้รู้สึกเป็นส่วนหนึ่งของผลงาน นิทรรศการบางส่วนมีธีมเกี่ยวกับธรรมชาติและจักรวาล สื่อถึงความงามของธรรมชาติในรูปแบบที่ล้ำยุค เช่น ดอกไม้บานตามการเดินของผู้เข้าชม หรือสายน้ำที่ไหลเวียนไปตามการเคลื่อนไหว นอกจากนี้ TeamLab Beijing ยังมีการจัดแสดงผลงานใน



รูปแบบ immersive ที่ทำให้ผู้เข้าชมดื่มด่ำในโลกเสมือนจริง เสมือนหลุดเข้าไปในโลกของแสงและเสียง จากนั้นนำท่านเดินทางสู่ “SOLANA CENTER” เป็นศูนย์การค้าขนาดใหญ่ตอบใจที่ได้ครบทั้งเป็นสถานที่พักผ่อนและช้อปปิ้ง



ถูกออกแบบในสไตล์ที่ทันสมัยและมีบรรยากาศที่สดใส ตกแต่งภายในสะดวกสบายและกว้างขวาง โดยเฉพาะการจัดพื้นที่ที่เชื่อมต่อกับภายนอก ทำให้สามารถสัมผัสสัมผัสกับบรรยากาศที่ผ่อนคลายและเต็มไปด้วยแสงแดด ธรรมชาติในบางพื้นที่ มีร้านค้าหลากหลายประเภททั้งแบรนด์สากลและแบรนด์ท้องถิ่น เช่น เสื้อผ้า, เครื่องประดับ, สินค้าอิเล็กทรอนิกส์, ของขวัญ และสินค้าแฟชั่น ซึ่งตอบสนองความต้องการของทั้งนักช้อปปิ้งที่มองหาสินค้าระดับพรีเมียม และผู้ที่มองหาสินค้าในราคาที่สามารถจับต้องได้

ค่า

อาหารค่ำ ณ ภัตตาคาร

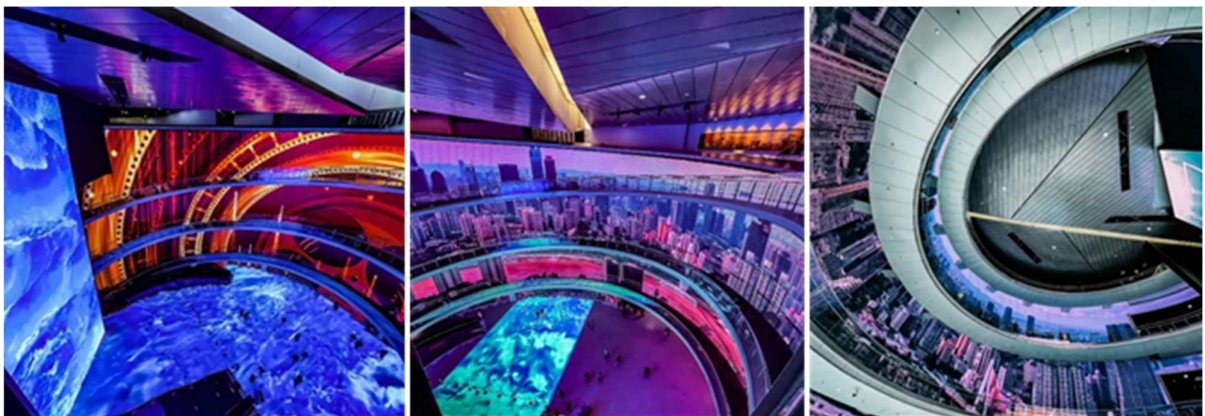
พักค้างคืน ณ Ramada by Wyndham Beijing Airport \*\*\*\* หรือเทียบเท่า

วันที่นำทางการเดินทาง

กรุงเทพฯ - กรุงเทพฯ

เช้า

อาหารเช้า ณ ห้องอาหารโรงแรม



จากนั้นนำท่านไปชม “พิพิธภัณฑ์ภาพยนตร์จีน” เป็นพิพิธภัณฑ์ภาพยนตร์ระดับโลกที่ใหญ่ที่สุดในโลก และเป็นอาคารสัญลักษณ์ที่ระลึกถึงวันครบรอบ 100 ปีของการเกิดภาพยนตร์จีน เป็นหอศิลป์ที่จัดแสดงประวัติศาสตร์การพัฒนาภาพยนตร์จีนนับร้อยปี พิพิธภัณฑ์เทคโนโลยีภาพยนตร์ เผยแพร่วัฒนธรรมภาพยนตร์ และการวิจัยการสื่อสารทางวิชาการ ได้เวลาสมควรนำท่านเดินทางสู่ สนามบินปักกิ่ง

13.50 น.

ออกเดินทางสู่ กรุงเทพฯ โดยเที่ยวบินที่ CA959

18.05 น.

ถึง สนามบินสุวรรณภูมิ - กรุงเทพฯ โดยสวัสดิภาพ .....

เลขที่ 28 ซอยพาสนา 2 (เอกมัย 4) ถนนสุขุมวิท 63 แขวงพระโขนงเหนือ เขตวัฒนา กรุงเทพฯ 10110  
โทร. 0-2381-6227 แฟกซ์. 0-2381-6229 www.pn-travel.com E-mail : pn-travel@hotmail.com.



**\*\*หมายเหตุ: โปรแกรมและราคาสามารถเปลี่ยนแปลงได้ตามความเหมาะสมโดยไม่ต้องแจ้งให้ทราบล่วงหน้า**

**ทางบริษัทฯ จะถือผลประโยชน์ของลูกค้าเป็นสำคัญ\*\***

\*\*\*ในกรณีที่ลูกค้าต้องออกตัวโดยสารภายในประเทศ (เครื่องบิน, รถทัวร์, รถไฟ) กรุณาติดต่อเจ้าหน้าที่ของบริษัทฯ เพื่อเช็คคว่ากรุ๊ปมีการคอนเฟิร์มเดินทางก่อนทุกครั้ง เนื่องจากสายการบินอาจมีการปรับเปลี่ยนไฟล์ทบิน หรือเวลาบิน โดยไม่ได้แจ้งให้ทราบล่วงหน้า ทางบริษัทฯ จะไม่รับผิดชอบใด ๆ ในกรณี ถ้าท่านออกตัวภายในโดยไม่แจ้งให้ทราบและหากไฟล์ทบินมีการปรับเปลี่ยนเวลาบิน เพราะถือว่าท่านยอมรับในเงื่อนไขดังกล่าว\*\*\*

วันเดินทาง	ราคาทัวร์ผู้ใหญ่ พักห้องละ 2-3 ท่าน (15 ท่านออกเดินทาง)	พักเดี่ยว จ่ายเพิ่ม	ไม่เอาตัวเครื่องบิน
5-9 มีนาคม 2568	30,900.-	5,000.-	สอบถาม
19-23 มีนาคม 2568	30,900.-	5,000.-	สอบถาม
2-6 เมษายน 2568	30,900.-	5,000.-	สอบถาม
9-13 เมษายน 2568	36,900.-	5,000.-	สอบถาม
11-15 เมษายน 2568	38,900.-	5,000.-	สอบถาม
13-17 เมษายน 2568	38,900.-	5,000.-	สอบถาม
14-18 เมษายน 2568	38,900.-	5,000.-	สอบถาม

#### อัตรานี้รวม

- ค่าตัวเครื่องบินชั้นทัศนอาจร ไป-กลับ พร้อมกรุ๊ป ตามที่ระบุไว้ในรายการเท่านั้น ตัวเครื่องบินที่ใช้เป็นแบบกรุ๊ปไม่สามารถเลือกที่นั่งล่วงหน้าได้ (ท่านจะได้รับที่นั่งแบบสุ่มเท่านั้น)
- ค่าภาษีสนามบินทุกแห่ง หากสายการบินมีการปรับราคาภาษีน้ำมันขึ้น ทางบริษัทฯ ขอสงวนสิทธิ์เก็บค่าภาษีน้ำมันเพิ่มตามความเป็นจริง ก่อนการเดินทาง \*\*ราคาทัวร์นี้ใช้ค่าน้ำมัน ณ พฤศจิกายน 2567\*\*
- ค่าโรงแรมระดับมาตรฐาน (พักห้องละ 2 ท่าน)  
กรณีห้อง TWIN BED (เตียงเดี่ยว 2 เตียง) ซึ่งโรงแรมไม่มีหรือเต็ม ทางบริษัทฯขอปรับเป็นห้อง DOUBLE BED แทนโดยมีต้องแจ้งให้ทราบล่วงหน้า หรือ หากต้องการห้องพักแบบ DOUBLE BED ซึ่งโรงแรมไม่มีหรือเต็ม ทางบริษัทฯขอปรับเป็นห้อง TWIN BED แทนโดยมีต้องแจ้งให้ทราบล่วงหน้า เช่นกัน กรณีพักแบบ TRIPLE ROOM 3 ท่าน 1 ห้อง ท่านที่ 3 อาจเป็นเสริมเตียง หรือ SOFA BED หรือ เสริมพุกที่นอน ทั้งนี้ขึ้นอยู่กับรูปแบบการจัดห้องพักของโรงแรมนั้นๆ
- ค่าอาหาร ตามที่ระบุไว้ในรายการ
- ค่ายานพาหนะ และค่าธรรมเนียมเข้าชมสถานที่ต่างๆ ตามที่ระบุไว้ในรายการ
- น้ำหนักสัมภาระ **ท่านละไม่เกิน 23 กิโลกรัม จำนวนท่านละ 1 ใบ** สัมภาระติดตัวขึ้นเครื่องได้ 1 ชิ้น ต่อท่าน น้ำหนักต้องไม่เกิน 7 กิโลกรัม, ค่าประกันวินาศภัยเครื่องบินตามเงื่อนไขของแต่ละสายการบินที่มีการเรียกเก็บ
- ค่าประกันอุบัติเหตุระหว่างการเดินทาง ท่านละไม่เกิน 1,000,000 บาท (ค่ารักษาพยาบาล 500,000 บาท) คู่คุ้มครองผู้เอาประกันที่มีอายุตั้งแต่ 1 เดือนขึ้นไป และผู้เอาประกันอายุระหว่าง 1 เดือน ถึง 15 ปี และผู้ที่มีอายุสูงกว่า 70 ปี ขึ้นไป ค่าชดเชยทั้งหลายตามกรมธรรม์จะลดลงเหลือเพียงครึ่งหนึ่งของค่าชดเชยที่ระบุไว้ในกรมธรรม์ทั้งนี้ย่อมอยู่ในข้อจำกัดที่มีการตกลงไว้กับบริษัทประกันชีวิตในการเคลมประกันทุกกรณี ต้องมีใบเสร็จ และมีเอกสารรับรองทางการแพทย์ หรือจากหน่วยงานที่เกี่ยวข้อง  
การประกันไม่คุ้มครอง



กรณีเสียชีวิต หรือ เจ็บป่วยทางร่างกายด้วยโรคประจำตัว, การติดเชื้อ, ไวรัส, ไข้เลือด, ไข้ตั้ง, อาการที่เกี่ยวข้องกับการติดเชื้อ, โรคติดต่อทางเพศสัมพันธ์, การบาดเจ็บจากความเสียหายโดยเจตนา, การฆ่าตัวตาย, เสียสติ, ตกอยู่ภายใต้อำนาจของสุรายาเสพติด, บาดเจ็บจากการทะเลาะวิวาท การแท้งบุตร, การบาดเจ็บเนื่องมาจากอาชญากรรม, ฆาตกรรม, นัดหยุดงาน, การก่อการร้าย การยึดพาหนะ และการปล้นอากาศยาน (Terrorism, Hijack, Skyjack) และ อื่นๆตามเงื่อนไขในกรมธรรม์

#### อัตรานี้ไม่รวม

1. ค่าทำหนังสือเดินทางทุกประเภท
2. ค่าใช้จ่ายอื่นๆ ที่นอกเหนือจากรายการระบุ เช่น ค่าใช้จ่ายส่วนตัวอื่นๆ ฯลฯ
3. **กรุณาเตรียมค่าทิปหัวหน้าทัวร์ ไกด์และคนขับรถ รวม 1,500 บาทต่อคน (เด็กชำระทิปเท่ากับผู้ใหญ่)**
4. ค่าภาษีมูลค่าเพิ่ม VAT 7 % และหักภาษี ณ ที่จ่าย 3 % ในกรณีที่ลูกค้าต้องการใบเสร็จรับเงินที่ถูกต้อง จะต้องบวกค่าภาษีมูลค่าเพิ่ม และหัก ณ ที่จ่าย จากยอดขายจริงทั้งหมดเท่านั้น และโปรดแจ้งทางบริษัทฯ จะออกให้ภายหลัง ขอสงวนสิทธิ์ออกใบเสร็จที่ถูกต้องให้กับบริษัททัวร์เท่านั้น
5. ค่าธรรมเนียมน้ำมันและภาษีสนามบิน ในกรณีที่สายการบินมีการปรับขึ้นราคา

หมายเหตุ การเดินทางจัดแบบ Collective / Join Tour ออกในนาม Seasons Holiday



## สำคัญมาก!!!

หนังสือเดินทาง (Passport) ต้องมีอายุ 6 เดือนขึ้นไป  
และเหลือหน้าว่าง 2 หน้าขึ้นไป ต้องนำมาในวันเดินทาง

● ทางบริษัท ไม่สามารถรับผิดชอบ ในกรณีที่ลืมนำมา หรือนำหนังสือเดินทางมาผิดเล่ม ●



## • ข้อควรทราบก่อนการเดินทาง •

- คณะทัวร์ครบ 15 ท่านออกเดินทาง มีหัวหน้าทัวร์ไทยเดินทางไป-กลับ พร้อมกับคณะ **ขนาดของกรุ๊ปไซส์ จำนวนผู้เดินทางอาจมีการปรับเปลี่ยนโดยไม่ต้องแจ้งให้ทราบล่วงหน้า**
- บริษัทฯ มีสิทธิ์ที่จะเปลี่ยนแปลงรายละเอียดบางประการในทัวร์นี้ เมื่อเกิดเหตุสุดวิสัยจนไม่อาจแก้ไขได้
- รายการท่องเที่ยวสามารถเปลี่ยนแปลงได้ตามความเหมาะสม โดยคำนึงถึงผลประโยชน์ของผู้เดินทางเป็นสำคัญ
- รายการท่องเที่ยว และอาหาร สามารถสลับรายการในแต่ละวัน เพื่อให้โปรแกรมการท่องเที่ยวเป็นไปอย่างราบรื่น และเหมาะสม โดยคำนึงถึงผลประโยชน์ของผู้เดินทางเป็นสำคัญ
- บริษัทฯ ไม่รับผิดชอบค่าเสียหายในเหตุการณ์ที่เกิดจากสายการบิน ภัยธรรมชาติ ปฏิวัติ และอื่นๆที่อยู่นอกเหนือการควบคุมของทางบริษัทฯหรือค่าใช้จ่ายเพิ่มเติมที่เกิดขึ้นทางตรงหรือทางอ้อม เช่น การเจ็บป่วย การถูกทำร้าย, การสูญหาย, ความล่าช้า หรือจากอุบัติเหตุต่างๆ
- ทางบริษัทฯ จะไม่รับผิดชอบใดๆทั้งสิ้นหากเกิดกรณีความล่าช้าจากสายการบิน, การประท้วง, การนัดหยุดงาน การก่อกวนจลาจล หรือกรณีที่ท่านถูกปฏิเสธ การเข้าหรือออกเมืองจากเจ้าหน้าที่ตรวจคนเข้าเมือง หรือเจ้าหน้าที่กรมแรงงานทั้งจากไทย และต่างประเทศซึ่งอยู่นอกเหนือความรับผิดชอบของบริษัทฯ
- หากไม่สามารถไปเที่ยวในสถานที่ที่ระบุในโปรแกรมได้ อันเนื่องมาจากธรรมชาติ ความล่าช้า และความผิดพลาดจากทางสายการบิน จะไม่มีการคืนเงินใดๆทั้งสิ้น แต่ทั้งนี้ทางบริษัทฯจะจัดหาเที่ยวสถานที่อื่นๆ มาให้โดยขอสงวนสิทธิ์การเจ้าหน้าที่โดยไม่แจ้งให้ทราบล่วงหน้า
- ราคาคิดตามราคาตัวเครื่องบินในปัจจุบัน หากราคาตัวเครื่องบินปรับสูงขึ้น บริษัทฯ สงวนสิทธิ์ที่จะปรับราคาตัวเครื่องบินตามสถานการณ์ดังกล่าว
- ทางบริษัทฯ จะไม่รับผิดชอบใดๆ ทั้งสิ้น หากท่านใช้บริการของทางบริษัทฯไม่ครบ อาทิ ไม่เที่ยวบางรายการ ไม่ทานอาหารบางมื้อ เพราะค่าใช้จ่ายทุกอย่าง ทางบริษัทฯได้ชำระค่าใช้จ่ายให้ตัวแทนต่างประเทศแบบเหมาขาดก่อนออกเดินทางแล้ว
- กรณีที่กองตรวจคนเข้าเมืองทั้งที่กรุงเทพฯ และในต่างประเทศปฏิเสธมิให้เดินทางออก หรือเข้าประเทศที่ระบุในรายการเดินทางบริษัทฯ ของสงวนสิทธิ์ที่จะไม่คืนค่าบริการไม่ว่ากรณีใดๆ ทั้งสิ้น
- ทางบริษัทฯ จะไม่รับผิดชอบใดๆ ทั้งสิ้น หากเกิดสิ่งของสูญหายจากการโจรกรรม และ/หรือ เกิดอุบัติเหตุที่เกิดจากความประมาทของตัวนักท่องเที่ยวเอง
- ในกรณีที่ลูกค้าต้องออกตัวโดยสารภายในประเทศ กรุณาติดต่อเจ้าหน้าที่ของบริษัทฯ ก่อนทุกครั้ง มิฉะนั้นทางบริษัทฯ จะไม่รับผิดชอบค่าใช้จ่ายใดๆ ทั้งสิ้น
- เมื่อท่านตกลงชำระเงินไม่ว่าทั้งหมดหรือบางส่วนกับทางบริษัทฯ ทางบริษัทฯ จะถือว่าท่านได้ยอมรับในเงื่อนไขข้อตกลงต่างๆ ที่ได้ระบุไว้แล้วทั้งหมด
- นั่งที่ Long Leg โดยปกติอยู่บริเวณทางออกประตูฉุกเฉิน และผู้ที่นั่งต้องมีคุณสมบัติตรงตามที่สายการบินกำหนด เช่น ต้องเป็นผู้ที่มีร่างกายแข็งแรง และช่วยเหลือผู้อื่นได้อย่างรวดเร็วในกรณีที่เครื่องบินมีปัญหา เช่น สามารถเปิดประตูฉุกเฉินได้ (น้ำหนักประมาณ 20 กิโลกรัม) ไม่ใช่ผู้ที่มีปัญหาทางด้านสุขภาพและร่างกาย และอำนาจในการให้ที่นั่ง Long Leg ขึ้นอยู่กับทางเจ้าหน้าที่เช็คอินสายการบินตอนเวลาที่เช็คอินเท่านั้น

# เงื่อนไขการจอง และชำระเงิน

CASE  
**01**

## ในการจองครั้งแรก

ชำระมัดจำท่านละ  
15,000 บาท หรือทั้งหมด  
(ภายใน 2 วัน หลังจากทำการจอง)  
พร้อมส่งสำเนาหนังสือเดินทาง  
ให้กับเจ้าหน้าที่ฝ่ายขาย

**ตัวอย่าง**  
การถ่ายรูปหน้าพาสปอร์ต



(เงินมัดจำถือเป็นการยืนยันการจองกับบริษัทฯ และขอสงวนสิทธิ์ยกเลิกการจองของท่านหากท่านไม่ชำระเงินตามกำหนด โดยไม่แจ้งให้ทราบล่วงหน้า)

CASE  
**02**

## กรณีลูกค้าทำการจองน้อยกว่าวันเดินทาง 30 วัน

ทางบริษัทฯ ขอสงวนสิทธิ์ในการเก็บค่าทัวร์เต็มจำนวนทันที  
ในวันที่จองเท่านั้น

CASE  
**03**

## ชำระส่วนที่เหลือ ก่อนเดินทาง 30 วัน

(นับรวมวันเสาร์ อาทิตย์ และวันหยุดราชการ)

หากท่านไม่ชำระตามวันดังกล่าวทางบริษัทถือว่าท่านยกเลิกการเดินทาง  
โดยไม่มีเงื่อนไข และขอสงวนสิทธิ์ในการคืนเงินตามเงื่อนไขการยกเลิก

CASE  
**04**

## กรณีที่ท่านชำระค่าทัวร์ทั้งหมดหรือบางส่วน

ทางบริษัทฯ ถือว่าท่านได้ยอมรับเงื่อนไขและข้อตกลงต่างๆ  
ที่ได้ระบุไว้ทั้งหมดนี้แล้ว



# เงื่อนไขการยกเลิก

วันที่ยกเลิกการเดินทาง	เก็บเงินยกเลิกการเดินทาง
น้อยกว่า 15 วัน	เก็บค่าใช้จ่าย ท่านละ <b>100%</b> ของค่าทัวร์
15-29 วัน	เก็บค่าใช้จ่าย ท่านละ <b>50%</b> ของค่าทัวร์ หรือ หักค่าใช้จ่ายจริงที่เกิดขึ้น <i>กรณีที่ค่าใช้จ่ายตามจริงมากกว่ากำหนด ทางบริษัทขอสงวนสิทธิ์ในการเรียกเก็บเพิ่ม</i>
มากกว่า 30 วัน <i>กรณีวันเดินทางตรงกับช่วงวันหยุดนักขัตฤกษ์ ไม่ว่าวันใดวันหนึ่ง ทางบริษัทขอสงวนสิทธิ์ ในการยกเลิกการเดินทางไม่น้อยกว่า 55 วัน</i>	<b>คืนค่าใช้จ่ายทั้งหมด</b> หรือหักค่าใช้จ่ายจริงที่เกิดขึ้น

*กรุ๊ปที่เดินทางช่วงวันหยุดเทศกาล หรือ วันธรรมดา ที่ต้องการันตีมัดจำกับสายการบิน  
หรือค่ามัดจำที่พัก รวมถึงเที่ยวบินพิเศษ เช่น Extra Flight II & Charter Flight  
จะไม่มีการคืนเงินมัดจำ หรือค่าทัวร์ทั้งหมด เนื่องจากค่าตัวเป็นการเหมาจ่ายในเที่ยวบินนั้นๆ*

- ผู้เดินทางไม่สามารถเข้าออกเมืองได้ เนื่องจากเอกสารปลอมหรือการห้ามของเจ้าหน้าที่ เก็บค่าใช้จ่าย 100%
- กรณีเจ็บป่วย จนไม่สามารถเดินทางได้ ซึ่งจะต้องมีใบรับรองแพทย์จากโรงพยาบาลรับรอง บริษัทฯ จะพิจารณาเลื่อนการเดินทางของท่านไปยังคณะต่อไป แต่ทั้งนี้ท่านจะต้องเสียค่าใช้จ่ายที่ไม่สามารถ เรียกคืนได้ เช่น ค่าตัวเครื่องบิน ค่าห้อง ค่าธรรมเนียมวีซ่าตามที่สถานทูตฯ เรียกเก็บและค่าใช้จ่ายอื่นๆ ที่เกิดขึ้นตามจริง ในกรณีที่ไม่สามารถเดินทางได้
- เมื่อท่านออกเดินทางไปกับคณะแล้ว ท่านงดการใช้บริการรายการใดรายการหนึ่ง หรือไม่เดินทางพร้อมคณะ ถือว่าท่านสละสิทธิ์ ไม่อาจเรียกร้องค่าบริการ และเงินมัดจำคืน ไม่ว่ากรณีใดๆ ทั้งสิ้น

*ตามพระราชบัญญัติธุรกิจนำเที่ยวและมัคคุเทศก์ พ.ศ. 2551 หมวด 2 ธุรกิจนำเที่ยว การยกเลิกการเดินทางของนักท่องเที่ยว  
ผู้ประกอบการธุรกิจนำเที่ยวมีค่าใช้จ่ายที่ได้จ่ายจริงเพื่อเตรียมการจัดนำเที่ยวให้นำมาหักจากเงินค่าบริการที่ต้องจ่าย  
ทั้งนี้ผู้ประกอบการธุรกิจนำเที่ยวแสดงหลักฐานให้นักท่องเที่ยวทราบ เช่น คำวิซ่า ค่ามัดจำตัวเครื่องบิน ค่าโรงแรม หรืออื่นๆ*

**\*\* ก่อนทำการจองทัวร์ทุกครั้ง กรุณาอ่านโปรแกรมอย่างละเอียดทุกหน้า และทุกบรรทัด  
เนื่องจากทางบริษัทฯ จะอิงตามรายละเอียดของโปรแกรมที่ขายเป็นหลัก \*\***