

World Heritage Site



เยอรมนี (เหนือ) 9 วัน

สัมพัสมรดกโลกล่าสุดของเยอรมนี (2024) “ปราสาทเวริน” (นอยชวานสไตน์ทางเหนือ)



Schweinfurt Castle

มาร์บวร์ก | เกิดดิงเกน | ฮิลเดสไฮม์ | เซลเล | เบรเมน | ฮัมบูร์ก | ล่องออลเป้
เฟลมส์บวร์ก | ชเวริน | พอกสตัดัม | กรุงเบอร์ลิน

ตุลาคม 2567 - พฤษภาคม 2568



www.p-ntravel.com

วันแรกของการเดินทาง

กรุงเทพฯ - กรุงโดฮา (แวะเปลี่ยนเที่ยวบิน)

- 17.00 น. พร้อมกัน ณ สนามบินสุวรรณภูมิ อาคารโดยสารขาออกระหว่างประเทศ ชั้น 4 ประตูหมายเลข 8 แถว T เคาน์เตอร์สายการบินกาตาร์แอร์เวย์ส หัวหน้าทัวร์และเจ้าหน้าที่รถต้อนรับและอำนวยความสะดวกด้านสัมภาระในการเดินทาง
- 20.00 น. ออกเดินทางสู่ กรุงโดฮา (Doha) ประเทศกาตาร์ โดยเที่ยวบินที่ QR 835 (ใช้เวลาเดินทาง 7 ชม.)
- 23.00 น. ถึง สนามบินโดฮา แวะเปลี่ยนเที่ยวบิน

วันที่สองของการเดินทาง

กรุงโดฮา – แฟรงก์เฟิร์ต (เยอรมนี) – มาร์บวร์ก - เกิดดิงเกน

- 01.55 น. ออกเดินทางต่อสู่ แฟรงก์เฟิร์ต (Frankfurt) ประเทศเยอรมนี โดยเที่ยวบินที่ QR 069 (ใช้เวลาเดินทาง 6.20 ชม.)
- 07.15 น. ถึง สนามบินแฟรงก์เฟิร์ต นำท่านผ่านพิธีการตรวจคนเข้าเมืองและศุลกากร จากนั้นเดินทางโดยรถไฟชัปรับอากาศสู่ เมืองมาร์บวร์ก (Marburg) เมืองในยุคกลางที่มีเสน่ห์อีกเมืองหนึ่งของเยอรมนี รอดพ้นจากสงครามโลกครั้งที่ 2 เสียหายเพียง

เลขที่ 28 ซอยพาสนา 2 (เอกมัย 4) ถนนสุขุมวิท 63 แขวงพระโขนงเหนือ เขตวัฒนา กรุงเทพฯ 10110
โทร. 0-2381-6227 แฟกซ์. 0-2381-6229 www.p-ntravel.com E-mail : pn-travel@hotmail.com.

เล็กน้อย ถือเป็นเมืองมหาวิทยาลัยแห่งหนึ่งของประเทศ ตัวเมืองตั้งอยู่ในหุบเขาและมีแม่น้ำลาค์ไฮม์ไหลผ่าน (ระยะทาง 97



ก.ม. ใช้เวลาเดินทางประมาณ 1.10 ชม.) มี **“ปราสาทมาร์บูร์ก”** ตั้งอยู่บนเนินเขามองเห็นแต่ไกล (ปัจจุบันจัดเป็นพิพิธภัณฑ์) นำท่านเที่ยวชมเมือง ผ่านชม **“โบสถ์เอลิซาเบทเคอร์เช” (Elisabethkirche Church)** โบสถ์แบบโกธิคที่เก่าแก่ที่สุดในเยอรมนี สร้างในปีค.ศ. 1235 โดยอัศวิน Teutonic ผู้เชื้อสายของเซนต์อลิซาเบทแห่งฮังการี ที่เคยปกครองและสร้างความเจริญให้แก่เมืองนี้ แล้วเข้าสู่ย่านใจกลางเมือง บริเวณทางเดินปูด้วยหิน ตามแบบสมัยยุคกลาง ประกอบด้วยอาคารบ้านเรือน, ตลาดร้านค้า, ศาลว่าการเมืองสวยงามแบบโกธิค ฯลฯ ให้ท่านเดินเที่ยวบริเวณ **“ถนนคนเดิน”** ซึ่งจัดเป็นถนนคนเดินแรกเริ่มของเยอรมนี แบ่งเป็นโซนเฉพาะ สองข้างทางอาคารบ้านเรือนตกแต่งสวยงามแบบ Half Timberd House จนเคยได้รับรางวัลด้านความสวยงามมาแล้ว

12.00 น. **อาหารกลางวัน ณ ภัตตาคารพื้นเมือง**

13.00 น. นำท่านเดินทางสู่ **เมืองเกิตติงเกน (Göttingen)** (ระยะทาง 142 ก.ม. ใช้เวลาเดินทาง ประมาณ 2 ชม.) เป็นเมืองเก่าแก่ตั้งแต่ยุคกลางและเมืองหลวงของเขตเกิตติงเกน รัฐแซกโซนีล่าง ได้รับสมญานาม **“เมืองแห่งมหาวิทยาลัย”** มีตึกอาคารของมหาวิทยาลัยกระจายไปทั่วเมือง ซึ่งได้ผลิตทรงคุณวุฒิที่ได้รับรางวัลโนเบลหลากหลายสาขาจนถึงปัจจุบันรวม 44 ท่าน เข้าสู่ **“เขตเมืองเก่า” (Old Town)** ที่เต็มไปด้วยกลิ่นอายของยุคกลางในสภาพสมบูรณ์มาก เนื่องจากไม่ได้ถูกทำลายจากการทิ้งระเบิดในสงครามโลกครั้งที่ 2 เลย ชม **“ศาลากลางหลังเก่า” (The Old Town Hall)** และที่พลาดไม่ได้เมื่อมาเมืองนี้คือ ถ่ายรูปกับ **“เกนเซลีเซิล” (Gänselesel)** ที่ได้รับการกล่าวขานว่าเป็น **“สาวน้อยที่ถูกจูบมากที่สุดในโลก”** เป็นรูปปั้นสาวน้อยถือตะกร้าอุ้มห่านที่อยู่เหนืออ่างน้ำพุกลายเป็นสัญลักษณ์ของเมืองทั้งๆ ที่ไม่ได้มีส่วนเกี่ยวข้องกับประวัติศาสตร์เมืองนี้เลย สืบเนื่องมาจากประเพณีของผู้สำเร็จการศึกษาจากมหาวิทยาลัยจอร์จออร์กิส มหาวิทยาลัยเก่าแก่ของเมือง ที่จะมาถ่ายรูปที่นี่ บริเวณนี้ยังเป็นเขตถนนคนเดินด้วย เพิ่มความมีชีวิตชีวาของเมืองเล็กๆ แห่งนี้



นอกเหนือจากอาคารสวยงามน่ารักในสถาปัตยกรรมยุคกลางที่ดัดแปลงเป็นร้านค้า, ร้านอาหาร, ร้านกาแฟ, โรงแรม, ผับ, ห้างสรรพสินค้า ฯลฯ เหมาะแก่การเดินเที่ยวชมเป็นอย่างมาก

18.00 น. อาหารค่ำ ณ ภัตตาคารพื้นเมือง

พักค้างคืน ณ Park Inn by Radisson Göttingen **** หรือเทียบเท่า

วันที่สามของการเดินทาง

เกิตติงเกน – ฮิลเดสไฮม์ - เซลเล - เบรเมน

07.00 น. อาหารเช้า ณ ห้องอาหารของโรงแรม



08.00 น. นำท่านเดินทางสู่ **ฮิลเดสไฮม์ (Hildesheim)** เมืองมหาเสน่ห์ที่ได้รับการขนานนามว่าเป็น **"กุหลาบแห่งเยอรมนี"** (ระยะทาง 95 ก.ม. ใช้เวลาเดินทางประมาณ 1 ชม.) ตั้งอยู่ริมฝั่งแม่น้ำ Innerste ในรัฐแซกโซนีตอนล่าง โดยเมืองนี้ถือว่ามีค่าเก่าแก่ที่สุดในเยอรมนีตอนเหนือ **องค์การยูเนสโกประกาศขึ้นทะเบียนให้เป็นมรดกโลกในปีค.ศ. 1987** นั้รุดผ่านชมอาคารบ้านเรือน, โบสถ์เซนต์ไมเคิล ศิลปะแบบเรอเนสซองส์โดดเด่นด้วยหลังคาสี่เหลี่ยมพีลา, พิพิธภัณฑฯ ฯลฯ แล้วเข้าสู่ย่านใจกลางเมือง บริเวณ **"ตลาดเก่า" (Marktpaltz)** ซึ่งครั้งหนึ่งเคยเป็นตลาดที่สวยงามมากที่สุดในโลก แต่ได้รับความเสียหายในสงครามโลกครั้งที่ 2 ต่อมาได้บูรณะปรับปรุงใหม่ในปีค.ศ. 1984-1990 รอบๆ มี Butchers' Guild Hall และ Bakers' Guild Hall อาคารไม้เก่าแก่ที่มีความสวยงามบูรณะขึ้นใหม่ อาคารหลังเดิมนั้นสร้างในปีค.ศ 1529 ตัวอาคารทาสีสดใส ภายในเป็นร้านอาหาร ร้านเครื่องดื่มและพิพิธภัณฑฯ รวมทั้งศาลว่าการเมือง (Town Hall) ที่ออกแบบด้วยสถาปัตยกรรมแบบโกธิค ให้ท่านเดินเที่ยวชมเมืองและถ่ายรูปเป็นที่ระลึก

12.00 น. อาหารกลางวัน ณ ภัตตาคารพื้นเมือง

13.00 น. นำท่านเดินทางสู่ **เมืองเซลเล (Celle)** เมืองเก่าแก่ที่มีอายุกว่า 700 ปี เป็นเมืองที่มีเสน่ห์และน่ารักเหมือนตุ๊กตา จนได้รับการยกย่องว่าเป็น **เมืองที่สวยงามที่สุดเมืองหนึ่งของเยอรมนี (The Most Beautiful Town)** และได้รับ



ผลกระทบจากสงครามโลกน้อยมาก จึงยังคงอาคารเก่าแก่ดั้งเดิมให้ได้ชมมากกว่าเมืองอื่นๆ (ระยะทาง 64 ก.ม. ใช้เวลาเดินทางประมาณ 1 ชม.) เข้าสู่ “เขตเมืองเก่า” ตั้งแต่สมัยยุคกลาง โดดเด่นด้วยอาคารที่สร้างด้วย อิฐและไม้ประกอบกัน ที่เรียกว่า “Half Timber Framed House” มีอยู่ราว 500 หลัง แต่ละหลังจะทาสีสดใส และตกแต่งไม้ดอกด้านหน้าอาคาร พื้นถนนปูด้วยหินตามแบบยุคกลาง ชม “โบสถ์เซนต์แมรี” (St. Mary’s Church) ที่เก่าแก่อายุกว่า 700 ปี สถาปัตยกรรมแบบโกธิค ถ่ายรูปกับ



“ปราสาทเซลเล” (Celle Castle) จากด้านนอก เป็นปราสาทเก่าแก่อายุกว่าพันปี สถาปัตยกรรมผสมผสานแบบเรอเนสซองส์และโกธิค ได้เวลาสมควรนำท่านเดินทางสู่ เมืองเบรเมน (Bremen) ตั้งอยู่ในรัฐเบรเมน (ระยะทาง 113 ก.ม. ใช้เวลาเดินทางประมาณ 1.30 ชม.) เป็นเมืองท่าที่สำคัญแห่งหนึ่งในยุโรปทางตอนเหนือ และเป็นศูนย์กลางอุตสาหกรรมอาหารและเครื่องดื่ม เช่น กาแฟ, ช็อคโกแลต, นม, เครื่องเทศ, ผลิตภัณฑ์จากปลา และเบียร์ Beck’s ที่มีชื่อเสียง

18.00 น. อาหารค่ำ ณ ภัตตาคารพื้นเมือง

พักค้างคืน ณ Courtyard Bremen **** หรือเทียบเท่า

วันที่สี่ของการเดินทาง

เบรเมน - ฮัมบูร์ก

08.00 น. อาหารเช้า ณ ห้องอาหารของโรงแรม

09.00 น. นำท่านเดินทางเข้าสู่ “ย่านเมืองเก่า” (Old Town) ที่ถูกโอบล้อมด้วยแม่น้ำเวเซอร์ (Weser) จึงมองดูคล้ายเกาะรูปไข่ เดินสู่ใจกลางเมือง ซึ่งเป็นที่ตั้งของ “ศาลาว่าการเมือง” (Rathaus) สร้างระหว่างปีค.ศ. 1405-1410 ในสถาปัตยกรรมแบบโกธิค ภายในมีภัตตาคารที่มีชื่อเสียงด้วยไวน์ชั้นดีของเยอรมันกว่า 600 ชนิด และสุดยอดไวน์เก่าแก่ของโลกถึง 12 ชนิด ทั้งหมดถูกเก็บรักษาไว้เป็นอย่างดีในถังบ่มไวน์เก่าแก่แบบดั้งเดิมที่ไม่ทำให้ไวน์เสียรสชาติ ในขณะที่บริเวณลานด้านหน้าสร้างหลังจากตัวอาคารถึง 2 ศตวรรษ ในแบบเรอเนสซองส์ เป็นที่ตั้งของ “อนุสาวรีย์โรแลนด์”(Roland) สร้างในปีค.ศ. 1404 ตามความเชื่อว่าเป็นผู้ปกป้องเมืองให้พ้นจากการถูกรุกรานและจากการไปเป็นเมืองขึ้นของผู้อื่น ยืนหันหน้าไปทางโบสถ์ ในมือถือดาบแห่งความยุติธรรมและโล่อกอินทรียี่ ถือเป็นสัญลักษณ์แห่งเสรีภาพและความเป็นเอกราชของเมืองเบรเมน “องค์การยูเนสโกประกาศขึ้นทะเบียนให้ศาลาว่าการเมืองและอนุสาวรีย์โรแลนด์ เป็นมรดกโลกทางด้านวัฒนธรรมในปีค.ศ. 2004” ถัดไปเป็นอนุสาวรีย์ “นักดนตรีแห่งเมืองเบรเมน” (Bremen Town Musicians Status)



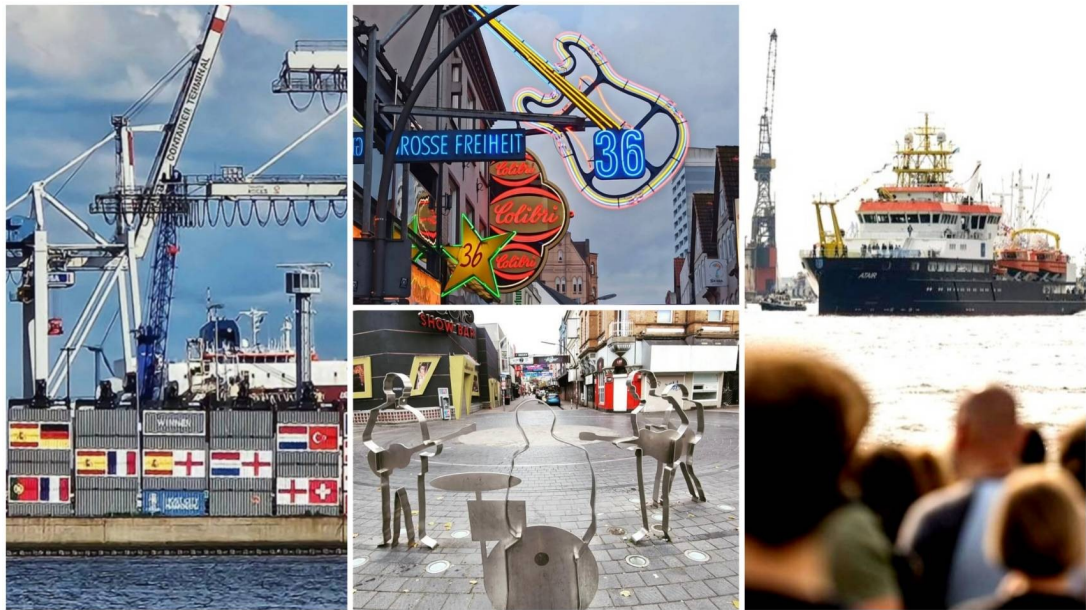
เรื่องราวของสี่สหายในนิทานของสองพี่น้องตระกูลกริมม์ ได้แก่ ลา, สุนัข, แมว และไก่ ที่มีความเชื่อว่าหากจับขาลาสองข้าง

แล้วอธิษฐานก็จะสมปรารถนา แล้วชมอาคารรอบๆ “จัตุรัส Marktplatz” ซึ่งเป็นกลุ่มอาคารแรกที่ถูกสร้างขึ้นในเบอร์เมน ด้วยสถาปัตยกรรมแบบเรอเนสซองส์ที่ประณีตสวยงาม ปัจจุบันถูกดัดแปลงเป็นร้านค้าต่างๆ นอกจากนี้ยังเป็นที่ตั้งของ “มหาวิหารเซนต์เพทรี” (Cathedral St. Petri) ที่เก่าแก่อายุกว่า 700 ปี, “โบสถ์ The Liebfrauenkirche” (Our Lady's Church) เป็นโบสถ์ที่เก่าแก่ที่สุดของเมือง อายุกว่า 900 ปี, “ศาลาประชาคม” รูปแบบสมัยฟื้นฟูศิลปวิทยาการ และ “ย่านชานัวร์” เป็นย่านที่เต็มไปด้วยผับ, บาร์, ร้านค้าและบ้านเรือนเก่าๆ จำนวนมาก ซึ่งเป็น “ย่านที่ถือว่าเก่าแก่ที่สุดในเมืองเบอร์เมน” มีมาตั้งแต่สมัยศตวรรษที่ 15 มีบ้านหลังเล็กๆ รวกับบ้านตึกตา ถนนทางเดินจะเล็กและแคบ บางแห่งต้องรอให้คนที่เดินสวนมาก้าวออกไปก่อนที่เราจะเดินไปได้ หากจะซื้อของฝากน่ารักๆ มาซื้อที่ย่านนี้ได้



12.00 น. อาหารกลางวัน ณ ภัตตาคารจีน

13.00 น. นำท่านเดินทางสู่ เมืองฮัมบูร์ก (Hamburg) (ระยะทาง 128 ก.ม. ใช้เวลาเดินทางประมาณ 1.30 ชม.) เป็นเมืองใหญ่อันดับ



2 ของเยอรมนี (รองจากกรุงเบอร์ลิน เมืองหลวงของประเทศ) มีชื่ออย่างเป็นทางการคือ “นครอิสระและอันเชียดิกแห่งฮัมบูร์ก” เป็นเมืองที่อยู่ระหว่างทะเลเหนือและทะเลบอลติก มีแม่น้ำเอลเบ้ (Elbe) ไหลผ่านเมือง และเป็นเมืองท่าที่สำคัญของสหภาพยุโรป ซึ่งบริเวณท่าเรือส่วนใหญ่เป็นพื้นที่ปลอดภาษี นำท่านผ่านชม “ท่าเรือฮัมบูร์ก” (Port of Hamburg) ท่าเรือสำคัญใหญ่เป็นอันดับ 3 ของสหภาพยุโรป (รองจากเมืองร็อตเตอร์ดัมของเนเธอร์แลนด์และอันท์เวิร์ปของเบลเยียมตามลำดับ) และที่พิเศษกว่าท่าเรือแห่งอื่นคือ พื้นที่ท่าเรือส่วนใหญ่เป็นบริเวณปลอดภาษี ดูก็คักเต็มไปด้วยผู้คนและนักท่องเที่ยว จึงนิยมเรียกว่า “ประตูสู่โลก” (Gateway to the World) ผ่านชม “อาคารคอนเสิร์ตเอลฟ์ฟิลฮาร์โมนี” (Elbphilharmonie) ตั้งอยู่ริมแม่น้ำเอลเบ้ เป็นอาคารที่ทันสมัย เปิดใช้เมื่อปีค.ศ. 2017 โดยสร้างขึ้นไปจากคลังสินค้าเก่า ด้านบนผนังเป็นกระจก ภายในเป็นทั้งโรงแสดงคอนเสิร์ต โรงแรม และสำนักงาน ถือเป็นสัญลักษณ์ของเมืองฮัมบูร์กอีกแห่งหนึ่ง แล้วไปชมอาคารเก็บสินค้าที่สร้างจากอิฐแดง จากนั้นนำท่านชม “ย่าน Red Light” (The Reeperbahn) เป็นแหล่ง

บันเทิงยามราตรี เต็มไปด้วยคลับ ผับ บาร์ บางสถานที่ที่จะห้ามเด็กและผู้หญิงเข้า (ผ่าน) และที่นี้ยังเป็นสถานที่ซึ่ง "วงเดอะบิทเทิล" ได้แสดงดนตรีในคลับย่านนี้ก่อนที่จะมีชื่อเสียง ซึ่งจอห์น เลนนอน หนึ่งในสมาชิกของวงเดอะบิทเทิล ได้กล่าวไว้ว่า "I might have been born in Liverpool – but I grew up in Hamburg"

18.00 น. อาหารค่ำ ณ ภัตตาคารพื้นเมือง (เมนู - ชาห์มูเยอร์มัน)

พักค้างคืน ณ Hotel NH Hamburg Horner Rennbahn **** หรือเทียบเท่า

วันที่ห้าของการเดินทาง

ฮัมบูร์ก - เฟลนส์บวร์ก

08.00 น. อาหารเช้า ณ ห้องอาหารของโรงแรม

09.00 น. นำท่านชมอาคารเก็บสินค้าที่สร้างจากอิฐแดง ตั้งเรียงรายเป็นแนวยาวในย่าน "สไปเคอร์ช-ตัดท์" (Speicherstadt) จากนั้น



เดินเที่ยวบริเวณจัตุรัสใจกลางเมือง และเนื่องจากความเสียหายสมัยสงครามโลกครั้งที่ 2 ตึกอาคารสถานที่ต่างๆ จึงผสมผสานระหว่างรูปแบบเก่าและสมัยใหม่ ชม "ศาลาว่าการเมือง" (City Hall) สร้างขึ้นในปี ค.ศ. 1886 บนพื้นที่ 5,400 ตารางเมตร ด้วยหินทรายและสถาปัตยกรรมแบบนีโอ - เรอเนสซองส์ มีหอคอยสูง 112 เมตร และมีห้องต่างๆ จำนวน 647 ห้อง ซึ่งมากกว่าห้องในพระราชวังใหญ่ๆ ของยุโรปบางแห่งด้วย และบริเวณใกล้เคียงจะเต็มไปด้วยตึกอาคาร, ธนาคาร, ร้านค้า, โบสถ์, พิพิธภัณฑ์มารีเอเนเคียร์เซ, ประตูโฮลส์เทนเทอร์, หอนาฬิกา, หอทีวี ฯลฯ แล้วนำท่านเข้าสู่ "ถนนเม็คเคแบร์ก" (Mönckeberg Straße) ถนนสายหลักใจกลางเมือง และเป็นถนนสายช้อปปิ้งที่มีชื่อเสียงของเมืองและในยุโรปตลอดเส้นทางเต็มไปด้วยร้านค้ามากมาย ที่ตัวอาคารจะสร้างด้วยอิฐสีแดง เป็นเอกลักษณ์ที่โดดเด่นของที่นี่ จากนั้นนำท่าน "ล่องเรือ" ชมบรรยากาศบริเวณท่าเรือ ผ่านชมเรือขนตู้คอนเทนเนอร์ขนาดใหญ่ ซึ่งจอดเรียงรายอยู่เป็นจำนวนมาก อาคารโกดังสินค้า ตึกอาคารของเมืองริมท่าเรือ เป็นต้น

12.30 น. อาหารกลางวัน ณ ภัตตาคารจีน

13.30 น. นำท่านเดินทางสู่ เมืองเฟลนส์บวร์ก (Flensburg) เป็นเมืองที่ตั้งอยู่ทางเหนือสุดของประเทศ (ระยะทาง 161 ก.ม. ใช้เวลาเดินทางประมาณ 2 ชม.ม.) อยู่ใกล้กับเขตแดนประเทศเดนมาร์ก ตั้งอยู่ที่บริเวณอ่าวเฟรนส์บูร์เกอร์เฟอร์เดอที่เชื่อมกับทะเลบอลติก นำท่านเที่ยวชมเมือง ซึ่งเฟลนส์บวร์กนั้นอาจกล่าวได้ว่าเป็นเมืองสองสัญชาติได้แก่ เยอรมันและเดนมาร์ก เนื่องจากมีชายแดนติดกับเดนมาร์ก ในอดีตนั้นเคยอยู่ภายใต้การปกครองของเดนมาร์กมากกว่า 400 ปี วิถีชีวิตและ

วัฒนธรรมบางอย่างจึงผสมผสานแบบสแกนดิเนเวียนด้วย ชาวเดนมาร์กมักข้ามแดนมาจับจ่ายซื้อสินค้าที่ท่าเรือของเมืองนี้ ซึ่งสินค้าจำพวกแอลกอฮอล์จะปลอดภัย เพราะสินค้าทางฝั่งเดนมาร์กจะค่อนข้างสูง นำท่านเดินเล่นบริเวณ



“ท่าเรือ” (Harbour Promenade) ที่มีเรือหลายประเภทจอดเรียงราย รวมทั้งเรือโบราณ เรือยอร์ช เรือท่องเที่ยว ฯลฯ เดินเลียบทางเดินริมท่าเรือ ผ่านชมพิพิธภัณฑ์ต่อเรือ, โบสถ์, **“ประตูเมืองโบราณ”** สัญลักษณ์ของเมือง, อาร์ทสตรีท ซึ่งส่วนใหญ่จะวาดรูปแมวไว้ตามกำแพง, ชม **“โบสถ์เซนต์ นิโคไล”** ที่ใหญ่ที่สุดของเมือง สร้างในปีค.ศ. 1390 สถาปัตยกรรมแบบโกธิค แล้วนำท่านเข้าสู่ **“ย่านเมืองเก่า”** สถาปัตยกรรมของอาคารบ้านเรือนที่สวยงาม มีเวลาให้ท่านเดินบน **“ถนนคนเดินโรท” (Rote Street)** ที่มีความยาวประมาณ 800 เมตร เป็นแหล่งช้อปปิ้งของเมือง มีร้านค้าหลากหลายประเภท รวมทั้งแกลเลอรี ให้ท่านอิสระเดินชม หรือเลือกซื้อสินค้า หรือเก็บภาพประทับใจ ตามอัธยาศัย

18.00 น. อาหารค่ำ ณ ภัตตาคารพื้นเมือง

พักค้างคืน ณ Hotel Hafen Flensburg **** หรือเทียบเท่า

วันที่หกของการเดินทาง

เฟลนส์บวร์ก - ลือเบค - ซเวริน

07.00 น. อาหารเช้า ณ ห้องอาหารของโรงแรม

08.00 น. นำท่านเดินทางสู่ **เมืองลือเบค (Lubeck)** (ระยะทาง 170 ก.ม. ใช้เวลาเดินทางประมาณ 2 ชม.) เป็นอีกเมืองท่าอันเก่าแก่ที่ยังคงมากไปด้วยกลิ่นอายของบ้านเมืองยุคกลาง อาคารบ้านเรือนส่วนใหญ่ล้วนถูกสร้างขึ้นด้วยสถาปัตยกรรมโกธิค โดยใช้อิฐสีแดงเป็นส่วนใหญ่ นำท่านเดินเที่ยว **“เขตเมืองเก่า” (Old Town)** ที่ **องค์การยูเนสโกประกาศขึ้นทะเบียนให้ลือเบคเป็นมรดกโลกในปีค.ศ. 1987** ด้วยสามารถอนุรักษ์โบราณสถาน, อนุสาวรีย์ และอาคารเก่าๆ อันทรงคุณค่าทางประวัติศาสตร์ไว้ได้อย่างดีเยี่ยม ชม **“โบสถ์มารีเอนเคียร์เช” (Marienkirche or Saint's Mary)** ที่สร้างขึ้นตั้งแต่ปีค.ศ. 1250 ด้วยสถาปัตยกรรมแบบโกธิคที่ได้รับอิทธิพลมาจากฝรั่งเศส แต่มีการปรับให้เข้ากับอิฐแดงทาง



เหนือของเยอรมนีจนมีเอกลักษณ์เป็นของตัวเอง หลังคาโบสถ์มีความสูงถึง 38.5 เมตร นับเป็น “โบสถ์ซึ่งทำจากอิฐที่มีหลังคาสูงที่สุดในโลก” แล้วไปชม “ศาลาว่าการเมือง” (Lübecker Rathaus) ที่โดดเด่นด้วยหอคอยทรงกรวยเหนือหลังคา มีเวลาให้ท่านเดินชมอาคารเก่าแก่รอบๆ ที่มีความงดงาม ชม “ประตูโฮลส์เทินเทอร์” (Holstentor) สร้างในปีค.ศ. 1478 และ “ประตูเบิร์กเตอร์” (Burgtor) สร้างในปีค.ศ. 1444 เป็นประตูเมืองเก่าแก่ที่ยังคงเหลืออยู่ จากเดิมในอดีตจะมีอยู่ 4 ประตู ซึ่งถือเป็นอีกหนึ่งสัญลักษณ์ของเมือง และอีกสิ่งหนึ่งที่มาเมืองนี้แล้วต้องไม่พลาดคือ ได้ชิม “ขนมมาร์ซิแพน” (Marzipan) หรือ “ลูกชุบฝรั่ง” ขนมหวานเก่าแก่ โดยการทำนำเม็ดอัลมอนต์บดผสมกับน้ำตาลและไข่ขาว และทำเป็นรูปร่างต่างๆ สวยงาม



12.00 น. อาหารกลางวัน ณ ภัตตาคารพื้นเมือง

13.00 น. นำท่านเดินทางสู่ เมืองชเวริน (Schwerin) เป็นเมืองหลวงและเมืองใหญ่อันดับสองของรัฐเมคเลนบูร์ค-พอร์พ็อมเมิร์น



ตั้งอยู่บนฝั่งตะวันตกเฉียงใต้ของทะเลสาบชเวริน (ระยะทาง 66 ก.ม. ใช้เวลาเดินทางประมาณ 1 ชม.) ชื่อของเมืองเป็นภาษาสลาฟ ที่หมายถึง “สัตว์ป่า” (Wild Animal) ตัวเมืองมีอายุกว่าพันปี สร้างโดยดยุกแห่งแซกโซนี Henry The Lion นำท่านเข้าชม “ปราสาทชเวริน” (Schwerin Castle) **มรดกโลกล่าสุดปี 2024 จากองค์การยูเนสโก** สร้างขึ้นในศตวรรษที่ 19 สถาปัตยกรรมแบบ Historicist ตั้งอยู่บนเกาะกลางทะเลสาบ แรกสร้างเป็นอยู่ของดยุกเมคเคนเบิร์ก ปัจจุบันบางส่วนเป็นที่ทำการของรัฐสภา Mecklenburg-Vorpommern และบางส่วนจัดเป็นพิพิธภัณฑ์ให้เข้าชม รอบนอกปราสาทมีสวนที่ตกแต่งสวยงาม ปราสาทชเวรินได้รับการยกย่องว่าเป็นปราสาทแบบ Historicist ที่โรแมนติกที่สุดอีกแห่งในยุโรป ถึงกับได้รับสมญานามว่า “นอยชวานสไตน์แห่งยุโรปเหนือ” จากนั้นนำท่านเดินเที่ยว “ย่านเมืองเก่า” ซึ่งเป็นที่ตั้งของสถานที่สำคัญๆ อาทิ จัตุรัสกลางเมือง, มหาวิหารชเวริน โบสถ์นิกายลูเธอรัน สร้างในศตวรรษที่ 12 แรกสร้างเป็นโบสถ์

นิวยอร์กทอลิก ต่อมาในศตวรรษที่ 16 จึงได้เปลี่ยนเป็นนิวยอร์กเกอร์, โบสถ์เซนต์พอล ที่ตั้งอยู่บนเนินสูง สวยงามด้วยสถาปัตยกรรมนีโอ-โกธิค สร้างในศตวรรษที่ 19 ด้วยอิฐสีแดง เป็นต้น มีเวลาให้ท่านอิสระเดินเที่ยวชมบรรยากาศของเมือง

18.00 น. **อาหารค่ำ ณ ภัตตาคารจีน**

พักค้างคืน ณ InterCityHotel Schwerin **** หรือเทียบเท่า

วันที่เจ็ดของการเดินทาง

ชเวริน - พอตสดัม - กรุงเบอร์ลิน

07.00 น. **อาหารเช้า ณ ห้องอาหารของโรงแรม**

08.00 น. นำท่านเดินทางสู่ **เมืองพอตสดัม (Potsdam)** (ระยะทาง 208 ก.ม. ใช้เวลาเดินทางประมาณ 2.15 ชม.) เป็นอีกเมือง



สวยงามในเยอรมนี ตั้งอยู่ริมฝั่งแม่น้ำฮาเวลท่ามกลางสภาพภูมิประเทศที่ประกอบด้วยพื้นที่สีเขียว แม่น้ำ และทะเลสาบที่มากมายถึง 20 แห่ง แต่ละเขตของเมืองมีความแตกต่างอย่างสิ้นเชิง ระหว่างความเก่าแก่กับความทันสมัย ปัจจุบันเป็นเมืองศูนย์กลางทางวิทยาศาสตร์ของประเทศ เป็นที่ตั้งของสถาบันวิจัยมากมาย และยังเป็นเมืองมหาวิทยาลัย วิทยาลัยและโรงเรียนระดับมัธยมศึกษาที่มีชื่อเสียง ในอดีตเคยเป็นที่ประทับของกษัตริย์ปรัสเซีย และเคยเป็นศูนย์กลางการอพยพในยุโรป จึงยังคงมีร่องรอยวัฒนธรรมและสถาปัตยกรรมของฝรั่งเศส รัสเซีย เนเธอร์แลนด์และโปแลนด์ที่เข้ามาตั้งรกรากตั้งแต่ศตวรรษที่ 17 เข้าชม **“พระราชวังซานซุซี” (Sanssouci Palace)** ที่เลียนแบบสวนของพระราชวังแวร์ซายส์ ทั้งในรูปแบบและองค์ประกอบ อาทิ น้ำพุใหญ่ รูปปั้นหินอ่อนของเทพต่างๆ ฯลฯ **องค์การยูเนสโกให้ขึ้นทะเบียนเป็นมรดกโลกใน ค.ศ. 1990 ภายใต้ชื่อว่า พระราชวังและอุทยานแห่งพอตสดัมและเบอร์ลิน**

12.00 น. **อาหารกลางวัน ณ ภัตตาคารไทย**

13.00 น. นำท่านเดินทางสู่ **กรุงเบอร์ลิน (Berlin)** เมืองหลวงอันงามสง่าของเยอรมนี (ใช้เวลาเดินทางประมาณ 45 นาที) ตั้งอยู่ริมแม่น้ำสปรีและแม่น้ำฮาเฟิล นั่งรถเที่ยวชมเมืองที่ถูกทำลายอย่างราบคาบในสงครามโลกครั้งที่ 2 หลังสงครามยุติ จึงต้องมีการบูรณะเมืองขึ้นมาใหม่ทั้งในฝั่งตะวันตกและตะวันออก มีการวางผังเมืองใหม่และออกแบบทั้งอาคารที่อยู่อาศัย อาคารสำนักงาน ส่วนราชการ รวมทั้งถนนในช่วงระหว่างปี.ศ. 1950-1960 เดินทางสู่ **“อีสต์ไซด์ -**



เลขที่ 28 ซอยพาสนา 2 (เอกมัย 4) ถนนสุขุมวิท 63 แขวงพระโขนงเหนือ เขตวัฒนา กรุงเทพฯ 10110
โทร. 0-2381-6227 แฟกซ์. 0-2381-6229 www.p-ntravel.com E-mail : pn-travel@hotmail.com.

แกลเลอรี” (East-Side Gallery) ร่องรอยของกำแพงเบอร์ลินที่เคยแยกเยอรมนีออกเป็นสองประเทศระหว่างตะวันตกและตะวันออก ชมจากต่างๆ ที่เกิดจากการพลัดพรากของเหตุการณ์วันที่ 13 สิงหาคม ค.ศ.1961 วัน เริ่มการสร้างกำแพงที่มีความยาว 155 กิโลเมตร สูง 4 เมตร ถูกถ่ายถอดเป็นภาพวาดที่เกิดจากศิลปินกว่า 118 ท่านบน ซากกำแพงกว่า 1,200 หลา ที่บอกเล่าเรื่องราวต่างๆ แทนคำพูด และได้รับการยกย่องว่าเป็นภาพเขียนศิลปะที่ยาวที่สุดในโลก แล้วไปชม **“เช็คพอยท์ชาร์ลี” (Check Point Charlie)** เขตพรมแดนการปกครองระหว่างสหรัฐอเมริกา กับสหภาพโซเวียต (รัสเซียในขณะนั้น) เป็นจุดผ่านของเยอรมันตะวันออกและตะวันตกในอดีต แล้วเข้าสู่ **“ถนนเคอร์ฟุสแตมม์” (Kurfürstendamm)** หรือในชื่อสั้นๆ ที่คนท้องถิ่นเรียกกันว่า **“คูด์มัม”** ถนนสายหลักที่สำคัญที่สุดของเมือง ร่มรื่นไปด้วยแนวต้นไม้ตลอดเส้นทางยาว 3.5 กิโลเมตร เต็มไปด้วยอาคารสำนักงาน โรงแรม บ้านพักอาศัย ร้านค้าหลากหลายประเภท รวมทั้ง **“ห้างคาเดเว” (KaDeWe)** ซึ่งเป็นที่นิยมและชื่นชอบของทุกคน ทั้งถิ่นและนักท่องเที่ยว ฯลฯ เปรียบได้กับถนนชองส์เอลิเซ่ของกรุงปารีส มีเวลาให้ท่านเดินเล่นช้อปปิ้ง ตามอภิมหาตึก (หากตรงกับวันอาทิตย์ ร้านค้าทั่วไปในยุโรปจะปิด)



18.00 น. **อาหารค่ำ ณ ภัตตาคารจีน**

พักค้างคืน ณ Hotel Park Inn by Radisson Berlin Alexanderplatz **** หรือเทียบเท่า

วันที่แปดของการเดินทาง

กรุงเบอร์ลิน - กรุงโตโฮ

07.00 น. **อาหารเช้า ณ ห้องอาหารของโรงแรม**

08.00 น. **นำท่านชม “เบอร์ลินโดม” (Berlin Dome)** เดิมทีเป็นโบสถ์โรมันคาทอลิกที่สร้างอยู่ในเขตปราสาทเบอร์ลิน เคยเป็นที่



พำนักของเจ้าชายเฟรดเดอริกที่ 2 และถูกเปลี่ยนการใช้งานไปตามยุคสมัย ในปัจจุบันเป็นโบสถ์นิกายโปรเตสแตนต์ในสถาปัตยกรรมแบบนีโอ-เรอเนสซองส์ ปรับปรุงขึ้นมาใหม่หลังสงครามโลกครั้งที่ 2 สร้างด้วยหินทราย สูง 116 เมตร จากนั้นไปชม **“ประตูบรันเดนบูร์ก” (Brandenburg Gate)** อดีตประตูเมืองที่เคยเป็นส่วนหนึ่งของเบอร์ลินตะวันออกหลังการสร้าง

กำแพง สร้างขึ้นตามศิลปะแบบโรมัน ปัจจุบันเป็นประตูที่เหลืออยู่เพียงแห่งเดียว ถือเป็นสัญลักษณ์ของ กรุงเบอร์ลิน ด้านบนแกะสลักรถเทียมม้า 4 ตัว ที่มีเทพีวิคทอเรียเทพีแห่งชัยชนะของโรมันถือบังเหียน แล้วนำชม “จัตุรัสพอดสดัม” (Potsdamer Platz) เป็นย่านที่เต็มไปด้วยตึกอาคาร ที่ตั้งของสำนักงาน ห้างสรรพสินค้า และที่พักอาศัย หากมีเวลานำท่านเดินชมและช้อปปิ้ง “ห้างเบอร์ลินมอลล์” (Mall of Berlin) ได้เวลาสมควรนำท่านเดินทางสู่ **สนามบินเบอร์ลิน**

15.15 น. ออกเดินทางสู่ **กรุงโดฮา** โดยเที่ยวบินที่ QR 082 (ใช้เวลาเดินทาง 5.40 ชม.)

22.55 น. ถึง **สนามบินโดฮา** แวะเปลี่ยนเที่ยวบิน

วันที่เก่าของการเดินทาง **กรุงโดฮา - กรุงเทพฯ**

01.45 น. ออกเดินทางต่อสู่ **กรุงเทพฯ** โดยเที่ยวบินที่ QR 834 (ใช้เวลาเดินทาง 6.20 ชม.)

12.05 น. ถึง **สนามบินสุวรรณภูมิ - กรุงเทพฯ** โดยสวัสดิภาพ

อัตรารวม

วันเดินทาง	ผู้ใหญ่ (พักห้องละ 2 ท่าน)	เด็ก (4-11 ปี) พักกับผู้ใหญ่ 2 ท่าน <u>เสริมเตียง</u>	เด็ก (4-6 ปี) พักกับผู้ใหญ่ 2 ท่าน <u>ไม่เสริมเตียง</u>	พักเดี่ยว จ่ายเพิ่ม	ไม่ใช้ตัวเครื่องบิน หักคืน
22-30 ต.ค. 67	129,000.-	116,000.-	103,000.-	14,000.-	สอบถาม
6-14 พ.ย. 67	124,000.-	112,000.-	99,000.-	14,000.-	สอบถาม
2-10 ธ.ค. 67	133,000.-	120,000.-	106,000.-	14,000.-	สอบถาม
27 ธ.ค. 67 – 4 ม.ค. 68	135,000.-	121,000.-	108,000.-	14,000.-	สอบถาม
27 ม.ค. – 4 ก.พ. 68	133,000.-	120,000.-	106,000.-	14,000.-	สอบถาม
7-15 ก.พ. 68	133,000.-	120,000.-	106,000.-	14,000.-	สอบถาม
17-25 มี.ค. 68	129,000.-	116,000.-	103,000.-	14,000.-	สอบถาม
9-14 เม.ย. 68	141,000.-	127,000.-	113,000.-	17,000.-	สอบถาม
12-20 เม.ย. 68	141,000.-	127,000.-	113,000.-	17,000.-	สอบถาม
3-11 พ.ค. 68	133,000.-	120,000.-	106,000.-	14,000.-	สอบถาม
30 พ.ค. – 7 มิ.ย. 68	133,000.-	120,000.-	106,000.-	14,000.-	สอบถาม

อัตรารวม

1. ตัวเครื่องบิน ชั้นประหยัด สายการบินกาตาร์ แอร์เวย์ส เส้นทาง กรุงเทพฯ – โดฮา - แฟรงค์เฟิร์ต / เบอร์ลิน - โดฮา - กรุงเทพฯ (ไฟล์ท์/ตารางบินอาจเปลี่ยนแปลง)

** Tax-Insurance-Fuel Charge ที่เรียกเก็บเพิ่มโดยสายการบิน บริษัทฯ ขอความเห็นใจในการเรียกเก็บจากท่านตามความเป็นจริง (ประกาศของสายการบิน) **ทั้งนี้ภาษีและน้ำมันเชื้อเพลิงนี้ บริษัทฯ คิดจากอัตรา ณ เดือน สิงหาคม 2567**

2. **ค่าธรรมเนียมในการยื่นวีซ่าเยอรมัน** พร้อมค่าประกันสุขภาพ **ทางสถานทูตไม่คืนให้** ไม่ว่าท่านจะผ่านการพิจารณาหรือไม่ก็ตาม
3. **โรงแรมที่พักระดับ 4 ดาว** ตามที่ระบุในรายการหรือเทียบเท่าในระดับเดียวกัน **รวม 6 คืน** (พักห้องละ 2 ท่าน) พร้อมอาหารเช้า
 - ห้องพักในโรงแรมเป็นแบบห้องพักร่วม (Twin / Double) ในกรณีที่คณะของท่าน ต้องการพักทั้งห้อง Twin และ ห้อง Triple (3 ท่าน) หรือ ห้อง Single (1 ท่าน) คณะของท่านอาจจะต้องไม่ได้ห้องติดกัน เนื่องจากข้อจำกัดของห้องพักและการวางรูปแบบห้องพักของแต่ละโรงแรม
 - ในกรณีที่มีการจัดประชุมนานาชาติ (Trade Fair) เป็นผลให้ค่าโรงแรมสูงขึ้น 3-4 เท่าตัว บริษัทฯ ขอสงวนสิทธิ์ ในการปรับเปลี่ยนหรือย้ายเมืองเพื่อให้เกิดความเหมาะสม
4. รถโค้ชปรับอากาศนำเที่ยวตามรายการ พร้อมคนขับรถที่ชำนาญเส้นทาง (กฎหมายในยุโรปไม่อนุญาตให้ขับ รถเกิน 12 ชม. / วัน)
5. **ทิปพนักงานขับรถ (วันละ 2 ยูโร/ท่าน/วัน)**
6. ค่าเข้าชมสถานที่ท่องเที่ยวต่างๆ ตามที่ระบุในรายการ
7. อาหารตามโปรแกรมระบุ
8. หัวหน้าทัวร์ผู้มีประสบการณ์นำเที่ยวให้ความรู้ความสนุกสนานและคอยดูแลอำนวยความสะดวกตลอดการเดินทาง
9. **ประกันอุบัติเหตุการเดินทาง** วงเงินท่านละ 1,500,000 บาท และค่ารักษาพยาบาลระหว่างทัวร์ (ตามจริง) ท่านละ 2,000,000 บาท สำหรับผู้เอาประกัน 1-75 ปี และวงเงินท่านละ 1,000,000 บาท ค่ารักษาพยาบาลระหว่างทัวร์ (ตามจริง) ท่านละ 1,500,000 บาท สำหรับผู้เอาประกัน 76-80 ปี
11. ค่าบริการส่งกระเป๋าที่ห้องพักในโรงแรมทุกโรงแรม (ทั้งเข้าและออก) ท่านละ 1 ใบเท่านั้น (กระเป๋าใบใหญ่ควรมีน้ำหนักไม่เกิน 30 กก. ส่วนกระเป๋าใบเล็กอยู่ในความดูแลของท่านเอง น้ำหนักไม่เกิน 7 กก.)

อัตรานี้ไม่รวม

1. ค่าทำหนังสือเดินทาง (พาสปอร์ต)
2. ค่าใช้จ่ายส่วนตัวในโรงแรม อาทิ ค่าโทรศัพท์, ค่าซักกรีด, ค่าเครื่องดื่มในห้องพัก, ค่าอาหารที่สั่งมาทานในห้องพัก ฯลฯ
3. ค่าเครื่องดื่มและอาหารที่สั่งพิเศษในร้านอาหาร ที่นอกเหนือจากทางทัวร์จัดให้ ยกเว้นจะตกลงกันเป็นกรณีพิเศษ
4. **อัตราค่าน้ำมันและภาษีต่างๆ หากมีการปรับขึ้นจากสายการบิน**
5. **ค่าภาษีหัก ณ ที่จ่าย 3 % และภาษีมูลค่าเพิ่ม 7 %**
6. **ทิปหัวหน้าทัวร์ (หากท่านพอใจในบริการ ควรให้ทิปเพื่อเป็นกำลังใจ)**

เงื่อนไขการจองและการชำระเงินค่าทัวร์

- หากสนใจ กรุณาจองทัวร์ล่วงหน้า **พร้อมชำระมัดจำ ท่านละ 60,000 บาท ภายใน 3 วัน นับจากวันจอง**
- **ค่าทัวร์ส่วนที่เหลือ ชำระทั้งหมดก่อนการเดินทางไม่น้อยกว่า 21 วัน** (หรือก่อนถึงกำหนดออกตัวของกรุ๊ป) มิฉะนั้นถือว่าท่านยกเลิกการเดินทางโดยอัตโนมัติ

การยกเลิกการเดินทาง

- **ยกเลิกการเดินทาง 1-15 วัน** บริษัทฯ ขอสงวนสิทธิ์ยึดค่าทัวร์ทั้งหมด ยกเว้นตัวเครื่องบิน หากเงื่อนไขตัวเครื่องบินให้ **วีพันด์ได้** ทางบริษัทฯ จะดำเนินการแทนให้ ซึ่งระยะเวลาในการรับเงินวีพันด์คืนประมาณ 2-3 เดือน ซึ่งทางบริษัทฯ จะคืนให้ท่านหลังหักค่าธรรมเนียมของสายการบินแล้ว
- **ยกเลิกการเดินทาง 16 – 21 วัน** คืน 70 % ของค่าทัวร์ทั้งหมด
- **ยกเลิกการเดินทาง 22 – 45 วัน** คืนค่ามัดจำทัวร์หลังหักค่าใช้จ่ายในการดำเนินการที่เกิดขึ้นจริง หากมี เช่น

ค่าธรรมเนียมวีซ่า, ค่ามัดจำตัวเครื่องบิน, ค่ามัดจำตัวเครื่องบินภายในประเทศ, ค่ามัดจำโรงแรม, รถใต้ดินรับอากาศที่ต่างประเทศ ฯลฯ)

- ยกเลิกการเดินทางมากกว่า 45 วัน คืนค่ามัดจำทัวร์ทั้งหมด
- หากท่านยกเลิกการเดินทางในเงื่อนไขใดเงื่อนไขหนึ่ง แต่ท่านสามารถหาผู้เดินทางมาแทนได้ โดยสามารถยื่นขอวีซ่าได้ทันตามกำหนดเวลา ทางบริษัทฯ จะคิดค่าใช้จ่ายเพิ่ม คือ ค่าวีซ่าและค่าเปลี่ยนชื่อตัว เท่านั้น และต้องไม่อยู่ในเงื่อนไขของตัวที่ **NON-CHANGENAME & NON-REFUND**
- หากท่านยกเลิกการเดินทาง อันเนื่องมาจากบุคคลใดบุคคลหนึ่งในคณะของท่าน ไม่ได้รับการพิจารณาอนุมัติวีซ่า ไม่ว่าจะด้วยเหตุผลใดๆ อันเกิดจากการพิจารณาของสถานทูต ซึ่งการยกเลิกเฉพาะบุคคลหรือทั้งคณะพร้อมกัน ถือว่าเป็นการยกเลิกตาเงื่อนไขของวันเวลาที่ยกเลิกดังกล่าวข้างต้น ในกรณีที่ท่านไม่มั่นใจว่าจะได้รับการพิจารณาอนุมัติวีซ่าจากสถานทูต บริษัทฯ ขอแนะนำให้ท่านยื่นขอวีซ่าเดี่ยว จะทราบผลเร็วกว่าการยื่นขอวีซ่าแบบหมู่คณะ

หมายเหตุ

1. บริษัทฯ ขอสงวนสิทธิ์ในการยกเลิกการเดินทางในกรณีที่ผู้เดินทาง **ต่ำกว่า 15 ท่าน** โดยที่จะแจ้งให้ผู้เดินทางทราบล่วงหน้า **3 สัปดาห์ก่อนการเดินทาง** และยินดีที่จะจัดหาคณะทัวร์อื่นทดแทนให้หากท่านต้องการ
2. บริษัทฯ ขอสงวนสิทธิ์ในการเปลี่ยนแปลงรายการท่องเที่ยว กรณีที่เกิดเหตุจำเป็นสุดวิสัย อาทิ การล่าช้าของสายการบิน, การนัดหยุดงาน, ภัยธรรมชาติ, การก่อจลาจล, อุบัติเหตุ ฯลฯ ทั้งนี้จะคำนึงถึงผลประโยชน์และจะรักษาผลประโยชน์ของท่านไว้ให้ได้มากที่สุด
3. เนื่องจากการท่องเที่ยวนี้เป็นการชำระแบบเหมาจ่ายกับบริษัทตัวแทนในต่างประเทศ ท่านไม่สามารถเรียกร้องเงินคืน ในกรณีที่ท่านปฏิเสธหรือสละสิทธิ์ในการใช้บริการนั้นๆ ตามที่ทางทัวร์จัดให้ ยกเว้นจะตกลงกันเป็นกรณี
4. บริษัทฯ จะไม่รับผิดชอบค่าใช้จ่ายที่เกิดขึ้น และจะไม่คืนเงินค่าทัวร์ที่ท่านชำระมาแล้วหากท่านถูกปฏิเสธวีซ่า หรือการเข้าเมืองอันเนื่องจากการกระทำที่ส่อไปในทางผิดกฎหมายหรือการหลบหนีเข้าเมือง ฯลฯ
